



RAPPORT DÉVELOPPEMENT DURABLE



Optimiser nos performances sociales et environnementales :
notre vision du progrès



GROUPE CHIMIREC

La gestion haute proximité de vos déchets

Sommaire

3 >

Éditorial de Jean Fixot, Président du Groupe CHIMIREC

4 >

Le Groupe CHIMIREC, **acteur majeur** de la gestion des déchets

8 >

Notre **éthique** : un groupe responsable et citoyen

23 >

Notre stratégie de **développement durable**

28 >

Notre mobilisation en faveur de l'**environnement**

12 >

Notre **Charte** de développement durable

16 >

Notre **certification** unique Qualité Sécurité Environnement

18 >

Notre engagement de **transparence**

35 >

Nos priorités : la **santé** et la **sécurité** au travail

40 >

Notre démarche **qualité**





PLUS DE **50 ANS** D'EXPERTISE AU SERVICE DES ENJEUX ENVIRONNEMENTAUX

Groupe indépendant, CHIMIREC collecte, regroupe, trie et valorise les déchets qui lui sont confiés par 40 000 clients issus de 38 secteurs d'activités.

À son origine, en 1957, notre entreprise familiale fut pionnière pour le tri sélectif en milieu professionnel et depuis, nous n'avons eu de cesse d'optimiser notre expertise et d'innover dans nos domaines de compétences. Cette expertise acquise sur le territoire national, nous la mettons également au service d'un développement international.

Toujours mieux trier, privilégier la valorisation, tirer profit de notre expérience de terrain pour mettre en place des procédés encore plus performants, concevoir de nouvelles filières de valorisation : notre logique de fonctionnement, de par la nature de nos activités, s'inscrit dans une démarche de développement durable, avec une préoccupation constante et exigeante du respect de l'environnement.

Notre démarche Qualité Sécurité Environnement, engagée dès 2001 et aboutissant en 2012 à une certification unique pour l'ensemble du Groupe, traduit clairement la volonté de CHIMIREC et l'implication de nos équipes en faveur du développement durable. En tant que Groupe responsable et citoyen, nous sommes mobilisés dans un processus d'amélioration constante pour réduire au maximum notre empreinte écologique.

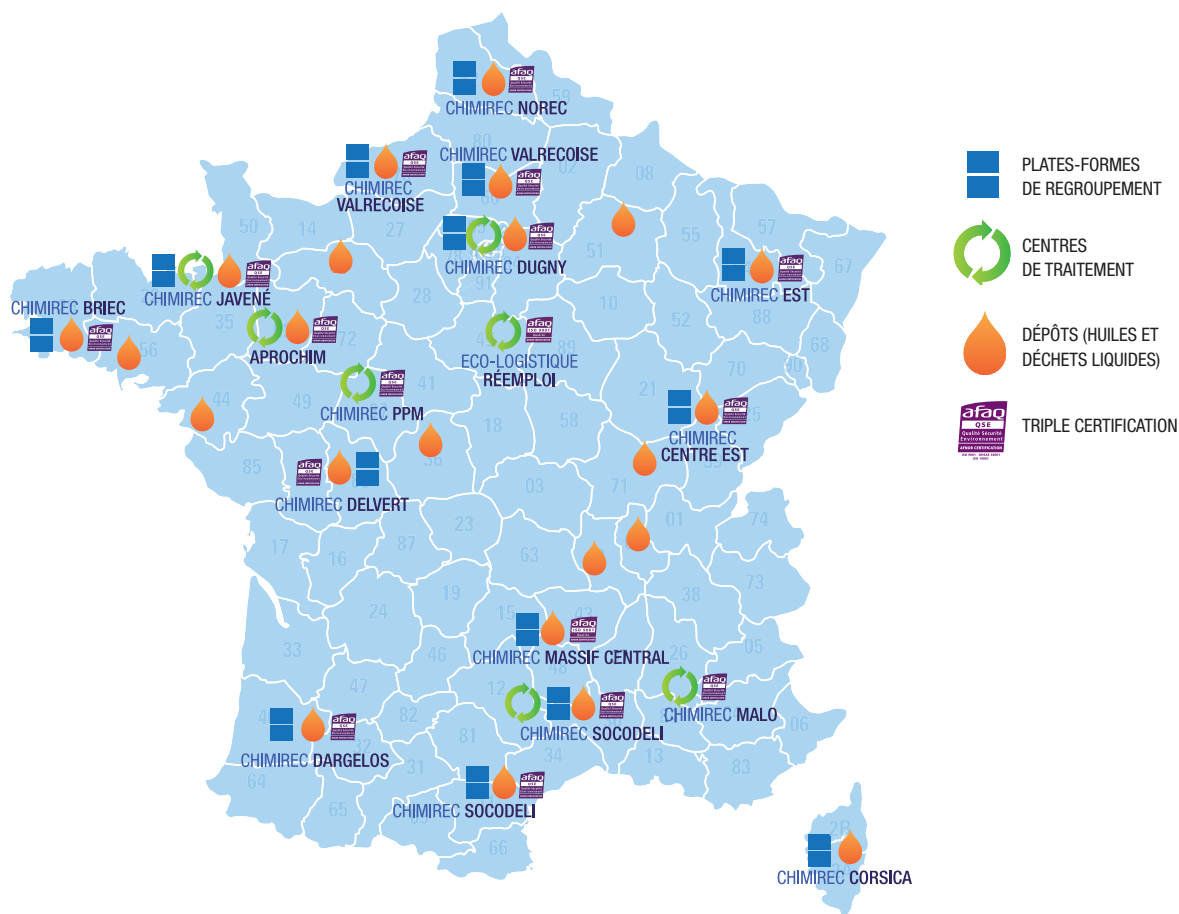
C'est avec ce même esprit que nous accompagnons nos clients dans leur démarche environnementale. Avec eux, nous tissons une relation de confiance basée sur la qualité de nos services de proximité, sur le respect des réglementations, sur une parfaite traçabilité des déchets gérés par nos plates-formes.

*Jean Fixot
Président du Groupe CHIMIREC*

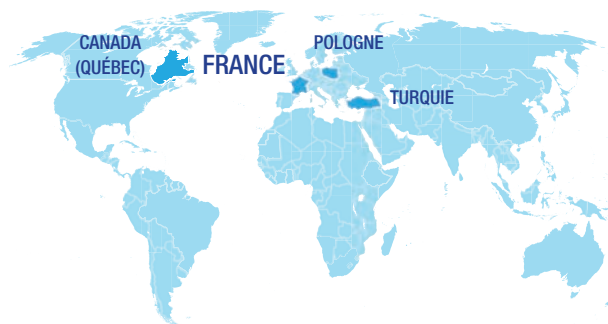
Le Groupe CHIMIREC



UNE IMPLANTATION SUR TOUTE LA FRANCE POUR UN SERVICE DE HAUTE PROXIMITÉ



À L'INTERNATIONAL,
UNE EXPERTISE
POUR UNE PRESTATION
GLOBALE



Un groupe indépendant, spécialiste de la gestion des déchets depuis plus de 50 ans :

- conseil
- diagnostic et analyse
- collecte
- tri
- traitement
- valorisation et recyclage





Des réglementations strictement appliquées

Veille permanente, pédagogie et information, totale traçabilité, gestions administrative et opérationnelle personnalisées, respect des règles de sécurité (transport, contenants, formation et équipements).



Une logistique de qualité

Optimisation des conditionnements, fréquence d'enlèvement et collectes mutualisées, plates-formes de regroupement des déchets dangereux et non dangereux sur tout le territoire : CHIMIREC garantit une logistique 100 % qualité et proximité.



Le respect de l'environnement

En tant que professionnel du déchet, CHIMIREC est fortement engagé dans la protection de l'environnement. Le Groupe accompagne et conseille ses clients dans leur démarche environnementale.



Priorité à la valorisation

CHIMIREC dispose de 8 filières de valorisation et de recyclage certifiées QSE, répondant aux besoins de ses clients. Afin de compléter son offre traitement, le Groupe fait appel à des partenaires externes pour la valorisation des déchets.

Collecte, regroupement, valorisation : la solution globale CHIMIREC



Des services experts

CHIMIREC conseille à ses clients des prestations personnalisées tout en maîtrisant le budget alloué à la gestion des déchets.

Les déchets non dangereux aussi

Depuis 2013, CHIMIREC prend également en charge la collecte et la valorisation des déchets non dangereux tels que les pare-brises, pare-chocs, cartons et plastiques non polluants, etc.

Une réponse adaptée à tous les secteurs d'activité

CHIMIREC gère les déchets des professionnels issus de tous les secteurs d'activité (hormis les déchets explosifs, radioactifs et les produits à risque infectieux). Nos prestations s'adaptent aux besoins de nos clients, qu'ils soient TPE, PME, PMI, grandes entreprises ou collectivités. Par exemple : agroalimentaire, énergie, éolien, automobile et équipementiers automobiles, poids lourds, transport, maintenance, grandes surfaces spécialisées, imprimerie, téléphonie, travaux publics...

LES CHIFFRES-CLÉS 2013

Chiffre d'affaires :

128 millions d'euros



Investissements

17,2 millions d'euros



40 000 clients



Installations :



14 plates-formes de collecte, regroupement et pré-traitement, en France classées ICPE (Installations Classées pour la Protection de l'Environnement)

9 dépôts d'huiles en France

7 centres de traitement mettant en œuvre **8** filières de valorisation des déchets

5 plates-formes hors France (Pologne, Turquie, Québec)

Transport :

320 poids lourds
(réglementation ADR 2013)



Sécurité :

270 000 euros dédiés aux achats d'Equipements de Protection Individuelle



NOTRE ÉTHIQUE



D'HIER À AUJOURD'HUI, UN GROUPE RESPONSABLE ET CITOYEN



Depuis sa création, le Groupe CHIMIREC a construit son développement économique sur des valeurs de responsabilités sociétales et environnementales. Précurseur de la collecte sélective des déchets dangereux chez les professionnels, il a poursuivi son évolution dans une démarche constante d'optimisation et d'innovation. Dans une logique de service à haut niveau Qualité sécurité environnement (QSE), le Groupe place ses exigences au-delà des normes réglementaires.

Quelques dates clés



1957

Précurseur, Pierre Fixot crée CHIMIREC pour la collecte des huiles noires usagées auprès des petits garages.



1975-1992

Développements structurel, technologique et géographique du Groupe CHIMIREC dans le respect des nouvelles lois sur l'élimination des déchets et la récupération des matériaux.

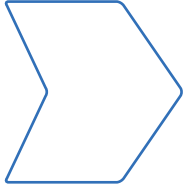


1992

Mise en place progressive de la collecte sélective de tous les Déchets industriels dangereux (DID) et maillage du territoire français pour offrir aux clients un service de proximité.



GOVERNANCE : DIALOGUE ET PARTAGE D'EXPÉRIENCES SONT NOS VECTEURS DE PROGRÈS



UN GROUPE INDÉPENDANT ET UN MANAGEMENT À DIMENSION HUMAINE

La gestion du Groupe CHIMIREC est portée en interne par plusieurs organes de gouvernance, des instances décisionnaires aux acteurs de terrain. Elle s'appuie sur les principes de notre certification unique QSE, véritable outil de pilotage de l'entreprise.

CHIMIREC DÉVELOPPEMENT

La politique globale de développement du Groupe et de ses filiales est définie par la holding CHIMIREC DÉVELOPPEMENT. Constituée en 2002 en SAS, elle est présidée par Jean Fixot, actionnaire majoritaire et fils de Pierre Fixot, fondateur de la société CHIMIREC en 1957. Jean Fixot participe également aux conseils d'administration de toutes les filiales, qui, chaque année, approuvent les comptes et les politiques de dividendes.



1992-2012

Le Groupe CHIMIREC développe la logique de valorisation et met en place des filières de valorisation internes innovantes et des partenariats externes audités QSE.



2001

Le Groupe CHIMIREC s'engage dans le processus de triple certification QSE avec l'objectif de l'étendre à l'ensemble de ses activités et structures.



2009-2010

Le Groupe CHIMIREC élabore une politique de développement durable, avec l'adhésion de ses collaborateurs, clients et partenaires. Celle-ci fait l'objet d'une Charte de développement durable et le Groupe publie son premier Rapport de développement durable.

Quelques dates clés :



Éric Gautret
Secrétaire général



Jean Fixot
Président



Jean-Marc Rieger
Directeur général

LE COMITÉ DE DIRECTION (CODIR)

Composé de sept membres, il se réunit chaque mois pour mettre en œuvre la stratégie définie par le président. Outre son analyse économique et financière, le Codir passe en revue quelque 21 indicateurs stratégiques, d'ordre social, environnemental, sécuritaire, réglementaire, etc. Cette approche permet un pilotage au plus près du terrain, des collaborateurs et des plates-formes.

LES DIRECTEURS

Qu'ils soient actionnaires minoritaires ou salariés, les directeurs de sites CHIMIREC (régionaux, filiales ou plates-formes) constituent le relais terrain de la politique du Groupe. Ils disposent d'une réelle autonomie de gestion et d'une délégation de pouvoirs et de responsabilités. Trois fois par an, il se réunissent avec le Codir pour examiner la mise en œuvre des actions et échanger leurs expériences.

Chaque filiale est notamment responsable en cas d'accident ou de crise sociale. Aussitôt, elle doit alerter la cellule de crise pilotée par la direction générale, le secrétaire général, le service Communication et le directeur du site concerné.



2012

Obtention de la triple certification unique QSE pour l'ensemble du Groupe CHIMIREC, filiales incluses.



2013

En septembre 2013, le Groupe inaugure sur la plate-forme CHIMIREC Javené, une nouvelle filière de valorisation des déchets qui produit du Combustible de substitution énergétique (CSE) à partir des déchets collectés dans les secteurs industriel et automobile.



2014

En janvier 2014, le Groupe CHIMIREC rachète la branche valorisation d'emballages de la société ECOLOGISTIQUE. Sous le nom d'ECO-LOGISTIQUE Réemploi, cette nouvelle filiale du Groupe est spécialisée dans la valorisation par réemploi des emballages souillés ou non (fûts en plastique ou métalliques, conteneurs métalliques grillagés, etc.).



NOTRE CHARTE DE DÉVELOPPEMENT DURABLE

2009-2014 : ENGAGEMENTS PRIS, ENGAGEMENTS TENUS

Au fil des 5 ans écoulés, depuis l'adoption de la Charte de développement durable, CHIMIREC a poursuivi son développement dans le respect des bonnes pratiques définies par sa certification unique QSE et des évolutions réglementaires liées à la préservation de l'environnement.

QUELQUES-UNES DES ACTIONS MENÉES DANS LES REGISTRES ÉCONOMIQUE, SOCIÉTAL, SOCIAL ET ENVIRONNEMENTAL :

- ouverture de **nouvelles plates-formes** sur le territoire français pour offrir un service toujours plus proche de nos clients ;
- mise en œuvre et déploiement d'un **nouveau système d'informations Unicom**, outil informatique permettant d'optimiser la performance et la qualité de notre chaîne de gestion des déchets ;
- renforcement de la politique de développement à l'international, sans délocalisation des emplois en France ;
- développement des **relations extérieures et institutionnelles** pour une implication sociétale accrue ;
- amélioration constante des **conditions de travail** des salariés ;
- mise en place d'actions en faveur de la **sécurité et de la santé des équipes** ;
- valorisation de la **promotion interne**, sans discrimination aucune ;
- création d'un **centre de formation interne** au Groupe CHIMIREC, répondant aux exigences de nos métiers et à notre volonté de mener une politique de formation au-delà des exigences réglementaires.
- **réduction des consommations d'eau** pour le lavage des contenants par un procédé innovant : la mise en place de saches protectrices qui respectent les conditions réglementaires de transport ADR.



« C'est dans l'écoute, l'accompagnement et le dialogue que le Groupe CHIMIREC tient ses engagements, à savoir la performance toujours optimisée de ses prestations et la compétence toujours renforcée de ses collaborateurs. »

Éric Gautret, secrétaire général



UNE RELATION CLIENT DE PROXIMITÉ, SOURCE D'OPTIMISATION DE NOS SERVICES

En juin 2012, l'obtention de la certification unique QSE a inscrit le management du Groupe dans un partage des bonnes pratiques pour l'ensemble de nos filiales.

Toujours au cœur de nos préoccupations, la volonté de satisfaire nos clients se traduit par :

- une offre commerciale accessible sur l'ensemble du territoire français ;
- une équipe de technico-commerciaux, spécifiquement formés pour chaque activité et travaillant sur

le terrain en partenariat avec nos clients ;

- une amélioration constante de nos process et une adaptation de nos prestations, en fonction des besoins et attentes de nos clients ;
- un nouveau système de gestion informatique de nos activités qui assure une parfaite traçabilité des déchets et qualifiera encore davantage les bilans prestations remis à nos clients.

UN CLIMAT DE DIALOGUE SOCIAL, VECTEUR D'IMPLICATION DE NOS ÉQUIPES

La responsabilité sociétale de CHIMIREC repose sur cinq règles essentielles :

- améliorer en continu la qualité du management et de l'écoute ;
- accompagner les salariés dans leur choix de carrière, tout au long du cycle de vie ;
- respecter l'équité salariale et lutter contre toute forme de discrimination. Au cours des dernières années, les femmes sont plus nombreuses aux postes d'encadrement ;
- développer et valoriser les compétences de nos collaborateurs ;
- favoriser un dialogue social simple et direct.

Au-delà des formations obligatoires, dans les domaines de la santé et de la sécurité, le Groupe CHIMIREC investit sur des plans de formations individualisés et pertinents offrant à chaque collaborateur l'opportunité d'atteindre ses objectifs professionnels. Misant sur la fidélité des collaborateurs, 94 % des contrats de travail sont en CDI. D'ailleurs, le faible taux de *turn-over* donne raison à notre politique d'accompagnement social.

**11 430 heures
de formation**

en 2013 pour 861 collaborateurs



Quelques exemples de formation :

- techniques de management ;
- réglementation pour les directeurs de sites, les directeurs adjoints, les services QSE ou d'exploitation ;
- cours d'anglais pour favoriser le travail des collaborateurs à l'international.



NOTRE CHARTE DE DÉVELOPPEMENT DURABLE

AU QUOTIDIEN, NOTRE CHARTE NOUS ENGAGE, TOUS ET CHACUN, À TOUJOURS PLUS D'EXIGENCE

NOS ENJEUX :
APPLIQUER ET PARTAGER LES BONNES PRATIQUES POUR LES DEVANCER

Agir pour la protection de l'environnement au travers de nos activités de collecte, regroupement et traitement des déchets, en France et partout dans le monde.

Respecter les réglementations imposées et développer des actions d'optimisation en interne.

Favoriser systématiquement les processus de valorisation pour le traitement des déchets.

Minimiser l'empreinte écologique de nos activités en réduisant nos consommations et rejets.



NOTRE ÉTHIQUE SOCIALE ET PROFESSIONNELLE

Améliorer constamment l'environnement de travail de nos collaborateurs, en termes d'hygiène, de qualité et de confort, au sein de l'entreprise comme sur le terrain.

Développer une politique de formation professionnelle continue qui assure à nos collaborateurs la compétence requise et favorise leur évolution de carrière.

Respecter la libre concurrence et travailler en parfaite intégrité et transparence avec nos clients et fournisseurs.

Garantir la sécurité de nos collaborateurs et de nos sites d'exploitation.

522 causeries et visites sécurité en 2013



8 newsletters dédiées à la sécurité et à la prévention des bonnes pratiques





96 %
de nos clients
sont satisfaits

(enquête CHIMIREC du 20 novembre 2013 portant sur plus de 25 000 clients)

NOTRE CULTURE DE L'ÉCOUTE ET DU DIALOGUE

Défendre les valeurs humaines d'ouverture et d'implication, de parole et de fidélité qui sont celles du Groupe CHIMIREC, entreprise familiale et indépendante, aux antipodes de la technocratie et de l'anonymat.

Être à l'écoute de nos clients, dans l'objectif de mieux les accompagner et les conseiller, en identifiant leurs besoins pour y répondre par la mise en place de services adaptés.

Développer les compétences au sein de l'entreprise en nous tenant à l'écoute de nos collaborateurs et de leurs attentes.

Favoriser le dialogue en interne pour optimiser le « bien vivre ensemble » au sein de l'entreprise.

NOTRE EXPERTISE AU SERVICE DE NOS CLIENTS ET DE L'ENVIRONNEMENT

Déterminer la filière de traitement de déchets la mieux adaptée pour chacun de nos clients. Privilégier et développer les filières de valorisation des déchets.

Procéder, de manière rigoureuse et pointue, avec nos clients et nos laboratoires internes, à l'identification des déchets.

Mettre au service de nos clients l'expertise et l'expérience terrain de notre équipe de commerciaux spécifiquement formés aux activités de gestion des déchets.

CERTIFICATION QSE



ISO 9001 - OHSAS 18001
ISO 14001

100 %
des sites certifiés

NOTRE CERTIFICATION QUALITÉ SÉCURITÉ ENVIRONNEMENT :

UN MOTEUR DE PROGRÈS CONTINU POUR LE GROUPE



En 2012, le Groupe CHIMIREC a obtenu la certification unique Qualité sécurité environnement (QSE) pour l'ensemble de ses sites. Cette triple certification - à savoir, Qualité ISO 9001, Environnement ISO 14001 et Sécurité OHSAS 18001 - a marqué l'aboutissement d'une démarche pionnière engagée par le Groupe dès 2001. Depuis 2012, ce système QSE de management dynamique et durable s'étend progressivement aux nouvelles filiales du Groupe CHIMIREC, soit CHIMIREC Polska, CHIMIREC Corsica et ECO-LOGISTIQUE Réemploi.

LA FLEXIBILITÉ DOIT SERVIR À OPTIMISER NOTRE PERFORMANCE DANS LES PRIORITÉS ET EXIGENCES DÉFINIES PAR NOTRE SYSTÈME QSE :

- la satisfaction de nos clients ;
- la sécurité des hommes et des installations ;
- l'adaptation aux obligations réglementaires en perpétuelle évolution ;
- l'équilibre entre le développement de nos activités et le maintien d'un impact environnemental le moindre possible.



NOTRE STRATÉGIE QSE SE DÉCLINE EN 5 AXES :

- Renforcer notre politique volontariste en faveur de la santé et la sécurité des hommes et des installations ;
- garantir et maintenir la performance environnementale de nos installations ;
- développer l'innovation en matière de services et produits dans l'intérêt de nos clients ;
- harmoniser nos pratiques pour améliorer la performance et la cohérence du Groupe ;
- asseoir nos avantages concurrentiels.



« Désormais, notre Groupe doit assurer la pérennité de son système managérial QSE, tout en lui apportant plus de flexibilité pour plus de réactivité. Le progrès n'est ni figé ni acquis, il est toujours en marche. C'est pourquoi, ce nouveau challenge implique l'ensemble de nos équipes et de nos sites. »

Valérie Tazelly, responsable QSE nationale.



TRANSPARENCE

ENVIRONNEMENT SOCIÉTAL : ACTEUR ENGAGÉ DANS UN DIALOGUE CONSTRUCTIF AVEC L'ENSEMBLE DES PARTIES PRENANTES



Pour le Groupe CHIMIREC, s'engager dans le développement durable implique de se positionner en tant qu'entreprise citoyenne, responsable et consciente des enjeux que représente son activité.

UNE DYNAMIQUE D'ÉCHANGES DANS L'INTÉRÊT DE TOUS

Gérer les déchets dangereux, depuis leur collecte jusqu'à leur traitement, dans des conditions économiques et sécuritaires maîtrisées, tout en diminuant l'impact écologique de nos activités et en préservant la santé des hommes : l'enjeu est de taille.

C'est pourquoi, pour expliquer les exigences de notre profession et apporter notre expertise reconnue dans la gestion des déchets, CHIMIREC souhaite développer ses relations auprès des parties prenantes concernées par nos activités.

Aussi, le Groupe a confié cette mission à un directeur des relations institutionnelles, Didier Meffert, qui a dirigé un site CHIMIREC durant huit ans.



Pour informer, écouter, débattre, construire un avenir durable ensemble, le Groupe CHIMIREC est en lien avec tous les acteurs concernés par notre secteur d'activités :

- les ministères et organismes publics ;
- les acteurs de la société civile et de la sphère économique ;
- les acteurs sociaux ;
- les associations écologiques et environnementales aux niveaux national, régional et local ;
- les interlocuteurs à l'échelle locale : Clis, Clic, etc.
- les experts et les scientifiques.



« En tant que porte-parole du Groupe CHIMIREC, et plus globalement de notre profession, mon objectif est de contribuer à l'évolution de nos activités dans une démarche de développement durable respectueux de l'environnement. En termes de conseil, notre expertise reconnue constitue un atout essentiel »

Didier Meffert, directeur des relations institutionnelles.

UNE DYNAMIQUE D'APPLICATION ET D'ANTICIPATION DES OBLIGATIONS RÉGLEMENTAIRES

Tous les sites du Groupe CHIMIREC sont classés Installations classées pour la protection de l'environnement (ICPE) et, à ce titre, soumis à une autorisation d'exploitation. Les activités qui y sont pratiquées s'inscrivent aussi dans un cadre réglementaire spécifique lié à la nature de chaque type de déchet traité (huiles noires, huiles claires, solvants, liquides de refroidissement, filtres...).

La mise en application des réglementations et la veille sur les réglementations en cours d'élaboration occupent donc une place prépondérante au sein du Groupe.



UN CONTACT PERMANENT AVEC LES INSTITUTIONS ET LES ADMINISTRATIONS

La transposition des directives européennes génère de nombreux textes français qui se superposent dans la durée. CHIMIREC travaille donc sur le terrain à la mise en application des réglementations existantes, de façon uniforme dans chacune de ses filiales. Parallèlement, les fédérations et les syndicats professionnels parti-

cipent aux travaux d'élaboration des futures directives européennes.

Il est crucial que le Groupe se tienne informé des évolutions réglementaires en prenant part aux différents groupes de travail sur ces textes en consultation.

UNE DYNAMIQUE FÉDÉRATRICE AU SEIN DES SYNDICATS PROFESSIONNELS

La profession rassemble des métiers très différents et CHIMIREC fait partie de nombreux syndicats professionnels. Il est notamment administrateur des :

- Syndicat national des entrepreneurs de la filière déchet (SNEFID) ;
- Conseil national des professions de l'automobile (CNPA), branche Ramasseur des huiles usagées ;
- Syndicat pour la valorisation et l'élimination des déchets (SYVED).

CHIMIREC participe activement à des groupes de travail autour des problématiques, parfois complexes, des réglementations. Ces réunions permettent de dégager un discours commun et représentatif de la profession.



Discours de Maurice Théaud, Président du SNEFID lors d'une inauguration CHIMIREC.

UNE DYNAMIQUE DE FORMATION INTERNE

En raison de la complexité des réglementations et de leur évolution constante, le directeur des relations institutionnelles assure un programme de formation continue à destination des directeurs de sites et des respon-

sables QSE. Si besoin, il les accompagne également dans leurs relations avec les DREAL et les parties intéressées régionales.

AU CŒUR DE NOTRE POLITIQUE SOCIALE : LA CULTURE DU « BIEN VIVRE AU TRAVAIL »



CHIMIREC est un groupe familial indépendant dont la culture d'entreprise repose sur des valeurs humaines de proximité, d'écoute, d'équité et d'accompagnement social au fil de la carrière professionnelle de chacun de nos collaborateurs.

PRIVILÉGIER LE DIALOGUE EN INTERNE

Depuis sa création, le Groupe a toujours favorisé le droit à la parole, les échanges d'idées, l'écoute des revendications dans le respect des points de vue. La hiérarchie organisationnelle de nos métiers ne constitue aucun frein à la proximité. Bien au contraire, les ressources humaines de CHIMIREC s'enrichissent des relations de proximité entretenues entre les managers et leurs équipes, entre le siège de CHIMIREC et ses filiales.



RECONNAÎTRE LES COMPÉTENCES, SANS DISCRIMINATION

Quels que soient son parcours, sa culture d'origine, son âge, chacun a droit à la même égalité de chances, valeur ancrée dans l'éthique du Groupe. Ce sont les compétences qui importent. En raison de la nature de ses activités, CHIMIREC compte à son effectif plus d'hommes que de femmes. Néanmoins, les femmes

représentent près de 25 % du personnel et elles ont leur place aux postes d'encadrement ou techniques, au même titre que leurs homologues masculins. De la même manière, le Groupe applique une stricte équité des salaires à compétences égales.

ACCOMPAGNER LES PARCOURS PROFESSIONNELS

Outre les formations professionnelles obligatoires liées à l'évolution de nos métiers, CHIMIREC propose à ses collaborateurs des plans de formation individualisés répondant à leurs objectifs de progression professionnelle. De plus, dans le souci de pérenniser les emplois, le Groupe a le souci d'accompagner chaque salarié au

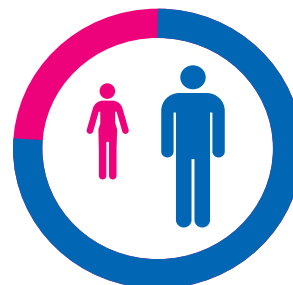
fil de son parcours de vie et parfois des problématiques de santé liées à la pénibilité de certains métiers. Dans le cadre de la politique sénior, un entretien de demi-carrière permet aux employés de plus de 45 ans de faire le point sur leur avenir professionnel selon leurs objectifs et leurs capacités.

NOS ÉQUIPES

1016 collaborateurs,
dont 861 en France

(chiffres 2013)

24 %
de femmes



76 %
d'hommes

AU SERVICE DE NOS CLIENTS, UNE DÉMARCHE ENVIRONNEMENTALE PARTAGÉE

AU CŒUR DE NOTRE ACTIVITÉ : LE TRI SÉLECTIF DES DÉCHETS

Dès son origine, CHIMIREC a mis en place le tri sélectif en prévoyant des contenants spécifiques pour chaque catégorie de déchets. Cette procédure permet de répondre aux normes réglementaires de sécurité et de favoriser la valorisation des déchets.

Au-delà du Bordereau de Suivi de Déchets (BSD), le Groupe réaffirme son exigence de parfaite traçabilité en transmettant à chaque client un reporting précis des déchets collectés en termes de quantité et de nature.



LA PÉDAGOGIE DU TRI SUR LES SITES DE NOS CLIENTS

À l'issue du diagnostic déchets, CHIMIREC organise le tri sélectif en fonction des déchets à collecter. Cette mise en place donne lieu systématiquement à une formation des clients par notre équipe de commerciaux et à la diffusion de supports pédagogiques d'information édités par le Groupe. Mieux sont triés les déchets à la source, plus la filière de gestion des déchets sera optimisée par la suite.



PORTES OUVERTES SUR NOS PLATES-FORMES

CHIMIREC propose régulièrement des visites de ses installations. La gestion des déchets constitue un enjeu sociétal et environnemental. Dans une démarche d'ouverture et de constante transparence, il nous paraît donc essentiel de faire connaître nos métiers, nos outils et nos savoir-faire à nos clients, au public scolaire comme à l'ensemble des parties prenantes.

➤ **Conseil & diagnostic**
Collecte
Tri
Traitement & valorisation



DÉVELOPPEMENT



NOTRE STRATÉGIE DE DÉVELOPPEMENT : LE CHOIX DE LA VALORISATION

ECO-LOGISTIQUE RÉEMPLOI : POUR UNE GESTION ÉCOLOGIQUE ET ÉCONOMIQUE DES EMBALLAGES INDUSTRIELS

En janvier 2014, CHIMIREC a racheté l'activité de valorisation d'emballages d'ÉCOLOGISTIQUE dont le site de 14 hectares est basé à Courtenay (45). Cette nouvelle filiale s'appelle désormais ECO-LOGISTIQUE Réemploi.

LA COLLECTE, LE TRAITEMENT ET LA VENTE D'EMBALLAGES INDUSTRIELS

ECO-LOGISTIQUE Réemploi est un prestataire de services habilité à la gestion globale des emballages industriels non souillés (déchets banals) et souillés (déchets dangereux).

Qu'il s'agisse de fût, jerrican ou flaconnage plastique, fût ou tonnelet métallique, IBC, GRV, conteneur 1000 litres ou seaux, notre filiale collecte, traite et valorise tous les emballages « corps creux rigides ».

→ **La valorisation par réemploi** : une fois lavés et contrôlés, dans le strict respect de la réglementation en vigueur, les emballages sont livrés à nos clients pour une réutilisation. Une valorisation qui contribue à la politique nationale de prévention de la production de déchets.

→ **La valorisation matière ou énergétique** : lorsque l'état des emballages industriels collectés s'avère incompatible avec une réutilisation, ECO-LOGISTIQUE Réemploi se charge de leur traitement par d'autres procédés, écologiquement responsables :

- un atelier de broyage pour les matières plastiques destinées au recyclage ;
- une valorisation matière pour les éléments métalliques ou en bois.

→ **La vente d'emballages rénovés ou reconstruits** : le process de traitement et la rigueur des contrôles effectués garantissent aux IBC (GRV) rénovés les mêmes fonctionnalités que les emballages neufs.

INFOS CLÉS :

- 19 ans d'expérience dans le traitement et la valorisation des emballages industriels ;
- 100 000 conteneurs IBC valorisés chaque année ;
- une faible empreinte environnementale grâce à une station d'épuration biologique suivie d'une valorisation des eaux par phyto-remédiation et production de biomasse.



« Le réemploi des emballages industriels constitue la meilleure valorisation qui soit. En effet, leur réutilisation présente trois atouts essentiels : une économie substantielle, une réduction des volumes de déchets produits ainsi qu'une pratique responsable et respectueuse de l'environnement. »
Jean-Luc Demeuse, directeur d'ECO-LOGISTIQUE Réemploi.



CHIMIREC JAVENÉ : LA PRODUCTION DE COMBUSTIBLE DE SUBSTITUTION ÉNERGÉTIQUE (CSE)

En septembre 2013, notre filiale CHIMIREC Javené (35) a inauguré une nouvelle filière de valorisation des déchets en Combustible de substitution énergétique (CSE).

LA VALORISATION DES DÉCHETS À FORT POUVOIR CALORIFIQUE

La production de CSE est issue de la transformation des déchets à fort pouvoir calorifique tels que les résidus de peinture, les boues industrielles et d'hydrocarbures, les colles et mastics, les emballages et matériaux souillés, ou encore les matières filtrantes qui proviennent du traitement des filtres.

UN COMBUSTIBLE DE SUBSTITUTION AUX ÉNERGIES FOSSILES

Le CSE est destiné aux installations industrielles qui possèdent l'autorisation d'utiliser des déchets pour la production d'énergie. Lors de cette première année d'exploitation, les clients sont principalement des cimentiers et des chaufourniers. Le prochain objectif de CHIMIREC Javené est de diversifier les filières industrielles susceptibles de recourir à cette substitution énergétique.

UN PROCESS DE VALORISATION SPÉCIFIQUE MIS EN PLACE PAR CHIMIREC

La production de CSE requiert une véritable expertise et a nécessité un an de recherches, de développement et de tests de prototypes. Chaque étape du traitement fait l'objet d'un contrôle rigoureux du produit et d'analyses chimiques gérées par notre laboratoire intégré. Les déchets traités font l'objet d'une sélection précise par les chimistes avant d'être broyés, criblés et affinés. Les éléments métalliques qui subsistent sont extraits et exploités dans le cadre d'une valorisation matière. Le CSE produit par CHIMIREC Javené répond aux exigences des réglementations environnementales et au cahier des charges très pointu des clients industriels, notamment en termes de pouvoir calorifique, de granulométrie et de composition chimique du combustible.



50 % des déchets collectés par CHIMIREC Javené sont valorisés en CSE



Performance énergétique économie de 8 000 Tonnes équivalent pétrole (TEP)

DE NOUVEAUX PARTENARIATS ET DE NOUVEAUX MARCHÉS

CHIMIREC ET BOSCH, PARTENAIRES POUR L'ACTIVITÉ FILTRATION POUR UNE GESTION OPTIMISÉE DES DÉCHETS ISSUS DE LA MAINTENANCE AUTOMOBILE

Intervenant déjà sur plus de 60 % du réseau BOSCH Car Services, CHIMIREC a signé, en mars 2014, un partenariat incitant les clients garagistes de BOSCH à s'inscrire dans une démarche environnementale. Grâce au PACK CHIMIREC, les garagistes bénéficient d'un abonnement annuel forfaitaire pour la collecte et le traitement des filtres, huiles, emballages souillés, liquides de refroidissement, aérosols et matériels souillés. Cet abonnement leur donne accès à des avantages supplémentaires liés au programme de fidélité eXtra mis en place par BOSCH.

Les filtres collectés dans le cadre de ce partenariat sont valorisés par notre filiale CHIMIREC Javené (35). Le taux de valorisation matière et énergétique obtenu est de 100 %.



CHIMIREC ET SUBARU FRANCE, PARTENAIRES POUR UNE GESTION GLOBALE DES DÉCHETS

CHIMIREC a signé, en mai 2014, un accord qui consiste à fournir une prestation globale pour la gestion des déchets des 80 distributeurs et réparateurs agréés SUBARU en France. CHIMIREC assure la collecte et la gestion des déchets dangereux et non dangereux (huiles, filtres

à huiles, emballages souillés, pare-brises, pare-chocs, ferrailles, etc.), ainsi que l'hydrocurage des installations (séparateurs à hydrocarbure, débourbeurs, aires de lavage).

CHIMIREC ET TECHSTAR, PARTENAIRES POUR LA COLLECTE ET LE TRAITEMENT DES DÉCHETS

En septembre 2013, CHIMIREC a signé un partenariat avec TECHSTAR, leader de la distribution dans le secteur automobile en France. Le Groupe prend désormais en charge la collecte et le traitement de leurs déchets.





En France, de nouvelles dimensions pour CHIMIREC Massif Central et CHIMIREC Norec

→ Installée à Mende depuis 2004, **CHIMIREC Massif Central**, qui assure la collecte des huiles usagées et des déchets dangereux ou non, avait atteint sa capacité maximale de production.

En octobre 2014, notre filiale a inauguré sa nouvelle plate-forme d'une superficie de 2 600 m², soit 5 fois supérieure à la précédente, sur un terrain de plus de 1,2 hectares, soit 10 fois plus grand que le site d'origine. Ouvrant des perspectives de développement pour la collecte et la valorisation des déchets, cette nouvelle plate-forme offre également aux trente collaborateurs des conditions de travail plus fonctionnelles à la pointe des dernières technologies.

→ En septembre 2014, **CHIMIREC Norec**, installée à Ecques (62) depuis 1999, a inauguré l'extension de ses bâtiments et la création de locaux sociaux. Outre la construction de bâtiments d'une surface globale de 2 500 m² et d'une aire de stockage de bennes de 600 m², le nouvel agencement satisfait aux critères de sécurité, qualité de service rendu, protection de l'environnement et amélioration des conditions de travail et de vie des salariés.

À l'international, une nouvelle plate-forme en Pologne : CHIMIREC Polska

Présent en Pologne depuis 2004, le Groupe a inauguré sa nouvelle plate-forme située près de Varsovie. CHIMIREC Polska propose à ses clients, principalement issus des secteurs de l'automobile, de l'industrie cosmétique et chimique, une gestion globale de leurs déchets : collecte, transport, traitement, recyclage ou élimination. Sa capacité de traitement de déchets s'élève à 40 000 tonnes par an.

CHIMIREC GÈRE LES DÉCHETS NON DANGEREUX DES GARAGES AUTOMOBILES

Dans sa volonté de répondre aux attentes de ses clients, CHIMIREC propose désormais à ses clients de collecter leurs déchets non dangereux tels que les pare-brises, pare-chocs, déchets non dangereux en mélange, cartons, ferrailles et aluminium. Pour le traitement de ces déchets, la Groupe privilégie les filières de valorisation.



CHIMIREC, SÉLECTIONNÉ PAR ECODDS, POUR GÉRER LES DÉCHETS DANGEREUX DES MÉNAGES

Au travers de huit de ses filiales, le Groupe gère les déchets dangereux des ménages dans vingt départements, soit plus de 300 déchetteries destinées aux particuliers. Dans ce cadre, CHIMIREC a mis en place plus de 2 000 contenants pour trier et collecter les déchets de peinture, les solvants, les produits phytosanitaires, les produits chimiques divers et autres produits dangereux.

ENVIRONNEMENT



ACTEUR RESPONSABLE ET MOBILISÉ AU SERVICE DE L'ENVIRONNEMENT

PRÉSERVER L'ENVIRONNEMENT : LA RAISON D'ÊTRE DE NOTRE MÉTIER

Force est de constater que nos sociétés modernes sont productrices de déchets. En 2010, la France a émis 355 millions de tonnes de déchets*, dont 11,5 millions de tonnes caractérisés comme dangereux. Ces derniers ont été valorisés à hauteur de 50 %.

Dans ce contexte, les activités de collecte, tri, traitement et valorisation des déchets contribuent, par essence, à la protection de l'environnement. À son niveau, CHIMIREC apporte une solution aux enjeux environnementaux que constitue la gestion des déchets en France et partout dans le monde. Le Groupe se mo-

bilise également pour réduire au maximum l'empreinte écologique liée à l'exercice de ses métiers. Nous avons pour objectif permanent d'optimiser l'efficacité de nos process dans le but de réduire les consommations d'eau et d'énergie comme de limiter nos émissions de gaz à effet de serre. Partenaires de nos clients, nous les accompagnons dans leur démarche environnementale, en les conseillant sur les moyens de réduire leurs déchets, en les aidant à mieux les trier et les stocker. Enfin, nous leur préconisons des filières de valorisation matière et énergétique fiables.



* Chiffres & statistiques, n° 385, Commissariat général au développement durable, janvier 2013.

NOTRE BILAN CARBONE 2013

Des émissions de Gaz à effet de serre (GES) qui s'avèrent faibles par rapport à l'ensemble du secteur des déchets :

2 590,04 Tonnes équivalent carbone (T Eq. C)

7,61 kg Eq. C/Tonne de déchets collectés

Dès 2009, le Groupe a initié la quantification de ses émissions GES, sans y être tenu par la réglementation. Les émissions émanent de 3 postes :



→ le fret



→ le transport de personnes



→ l'énergie interne et les procédés industriels.

En établissant son bilan carbone, le Groupe dispose d'un indicateur lui servant à mettre en place des actions de diminution des GES et de l'énergie consommée. Le taux de valorisation des déchets collectés permet de réduire encore plus son empreinte écologique, par une prise en compte des « crédits » de valorisation énergétique.

FAIRE DE NOS ENGAGEMENTS ENVIRONNEMENTAUX DES RÉALITÉS SUR LE TERRAIN

Les engagements de CHIMIREC

RÉPONDRE AUX ENJEUX D'AUJOURD'HUI, INNOVER POUR LES DÉFIS DE DEMAIN

- Concevoir des techniques toujours plus performantes pour le traitement et la valorisation des déchets, dans le respect de l'environnement.
- Développer des formations spécifiques pour la maîtrise des risques chimiques et l'application de la réglementation.
- Limiter nos émissions de gaz à effet de serre.
- Réduire nos consommations d'eau et d'énergie.
- Concevoir des solutions alternatives ou des systèmes de captage pour minimiser l'émission de Composés organiques volatils (COV).
- Favoriser les achats éthiques et éco-responsables.
- Exiger de nos partenaires et sous-traitants une certification Qualité sécurité environnement.

RESPECTER ET ANTICIPER LES RÉGLEMENTATIONS

La gestion des déchets est régie par de nombreuses obligations réglementaires, en constante évolution, dans le but de renforcer la prévention des risques. Bien

souvent, CHIMIREC a anticipé et intégré en amont les nouvelles exigences réglementaires.

LE LABORATOIRE DE CHIMIE : UNE MISSION TOUJOURS PLUS POINTUE

Au fil des années, la contribution du laboratoire de chimie a pris une part croissante dans la gestion des déchets. Les impératifs de préservation de l'environnement ont donné lieu à de nouvelles obligations transcrites, notamment, en termes de réglementations à respecter. Notre équipe de chimistes doit faire preuve d'une extrême vigilance ainsi qu'une rigueur irréprochable dans la prise d'échantillons et leurs analyses. Parallèlement aux réglementations, les enjeux du développement durable ont fait émerger de nouvelles filières de recyclage et de valorisation, multipliant d'autant les solutions possibles de traitement.

L'analyse des déchets a donc un double objectif :

- d'une part, identifier les déchets, déceler la présence ou l'absence de certaines substances et vérifier leur conformité avec les autorisations des installations de traitement ;
- d'autre part, optimiser la valorisation des déchets en fonction de leur nature. Sur ce point, le laboratoire travaille en étroite collaboration avec les technico-commerciaux pour déterminer la filière de valorisation la mieux adaptée et la plus performante.



Depuis 2012, CHIMIREC est confronté à la détection de traces de PCB autour de son usine spécialisée dans la dépollution des déchets souillés aux PCB. Le site s'est donc engagé auprès des acteurs locaux afin d'agir et coopérer de manière transparente pour identifier les contributeurs, les impacts éventuels sur l'environnement et travailler à un maintien de cette usine employant cinquante personnes. Tous les investissements ont été réalisés pour réduire les rejets dont les valeurs limites imposées sont très inférieures à toutes les normes exigées. Des solutions innovantes et durables sont mises en œuvre.



MINIMISER LES REJETS ET LES CONSOMMATIONS LIÉS À NOS ACTIVITÉS

SUR LES SITES D'EXPLOITATION

- **L'eau et le sous-sol**

Sur nos plates-formes, la gestion des eaux prend en compte l'ensemble des eaux en amont et en aval des installations. Des méthodes testées et approuvées permettent une économie des eaux de lavage pour les contenants, en utilisant notamment les eaux de pluie. Les eaux sales de lavage sont recueillies dans des cuves étanches ou enserrées dans un bassin de rétention. Après pompage, elles sont acheminées vers des installations de traitement.

- **Les Composés organiques volatils (COV)**

Même si nos activités émettent peu de COV, ces derniers ont un impact sur la qualité de l'air et certains peuvent être toxiques. Aussi, CHIMIREC a souhaité être plus exigeant que la réglementation rigoureuse existante en captant les COV à la source. Dans les zones les plus exposées, des systèmes de captage et de traitement ont été installés.



AU COURS DES COLLECTES

- **Le choix d'un service de proximité**

Grâce à son maillage territorial, le Groupe offre un service national de proximité, minimisant ainsi les distances à parcourir. De plus, l'organisation des collectes veille à mutualiser les tournées de camions. Autant de bonnes pratiques qui réduisent les émissions de CO2 et de gaz à effet de serre.

- **La formation des chauffeurs à l'éco-conduite**

Adopter l'éco-conduite génère une économie de carburant (- 5 % minimum), une réduction des émissions de CO2 (- 5 % minimum) et une diminution des accidents (- 10 % minimum).

GESTION DES DÉCHETS



300 000 tonnes

de déchets gérées
dont 81 000 tonnes d'huiles
noires collectées



450 000

Bordereaux de suivi
de déchets (BSD)
édités par an



45 934 tournées

mutualisées avec notre flotte
de véhicules habilités pour
le transport de matières
dangereuses



S'ENGAGER ET AGIR SUR LE TERRAIN

QUALITÉ SÉCURITÉ ENVIRONNEMENT : NOTRE TRIPLE CERTIFICATION NOUS ENGAGE AU QUOTIDIEN



Conscient du service environnemental et sociétal dont il a la charge, CHIMIREC s'est engagé, dès 2001, dans une démarche de certification jusqu'à obtenir, en 2012, une triple certification pour tous ses sites. Cette attitude pionnière est à

l'image de son exigence en matière de préservation de l'environnement. Aujourd'hui, dans une logique de management dynamique et durable, le Groupe optimise sa performance environnementale en développant les filières de valorisation sans augmenter son empreinte écologique.

CHIMIREC dispose de centres de valorisation pour :

Le traitement
des filtres à huile

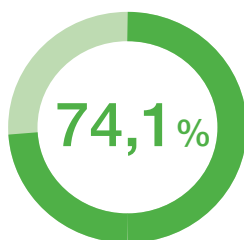
Le compostage
de déchets verts et
MIATE

Le traitement
des liquides de
refroidissement
usagés

La régénération
des huiles claires

La valorisation et
le réemploi
d'emballages
plastiques
industriels

Le traitement
physico-chimique
des résidus aqueux



Taux de valorisation

(classement code R)

74,1 % des déchets collectés sont valorisés en produits recyclés, matière secondaire ou nouvelle énergie.

DES PROCESS DE VALORISATION INNOVANTS ET RESPECTUEUX DE L'ENVIRONNEMENT

LA RÉGÉNÉRATION DES LIQUIDES DE REFROIDISSEMENT USAGÉS (LRU) CHIMIREC SOCODELI

En juin 2014, CHIMIREC a ouvert une nouvelle filière de régénération des LRU sur la plate-forme de CHIMIREC Socodeli Beaucaire, en complément de celle installée en 2007 sur le site de CHIMIREC PPM.

Classés déchets dangereux, les liquides de refroidissement sont composés d'éthylène glycol et de propylène glycol en solution dans de l'eau.

À la différence de la technique de valorisation par évapo-incinération, ce procédé, conçu par CHIMIREC, permet de produire une nouvelle matière première. Il s'agit d'une régénération par ultrafiltration fine qui consiste à épurer et clarifier le glycol dilué et usagé. Une fois régénérés, les liquides de refroidissement, selon leur niveau de qualité, sont utilisés :

- dans le secteur automobile, notamment pour la fabrication d'antigel ;
- dans le domaine du bâtiment pour des applications d'additifs ;
- dans le traitement des eaux.



Liquide de refroidissement avant et après traitement

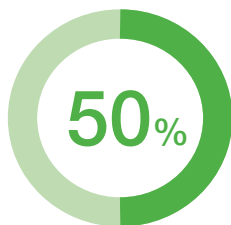
Capacités annuelles de traitement :
15 000 tonnes pour CHIMIREC PPM
et 2 500 tonnes pour
CHIMIREC Socodeli Beaucaire

99,5%

Taux de valorisation
des liquides de
refroidissement

LA PRODUCTION DE COMBUSTIBLE DE SUBSTITUTION ÉNERGÉTIQUE (CSE) CHIMIREC JAVENÉ

Inaugurée en septembre 2013, cette nouvelle filière de valorisation énergétique (*lire p. 25*) transforme des déchets à fort pouvoir calorifique en CSE. Les résidus de peinture, les boues industrielles et d'hydrocarbures, les colles et mastics, les emballages et matériaux souillés, ou encore les matières filtrantes qui proviennent du traitement des filtres, sont rigoureusement sélectionnés par nos chimistes avant d'être broyés, criblés et affinés. Les éléments métalliques qui subsistent sont extraits et exploités dans le cadre d'une valorisation matière. Le CSE produit par CHIMIREC Javené est utilisé par les installations industrielles qui possèdent l'autorisation d'utiliser des déchets pour la production d'énergie



50 % des déchets collectés par CHIMIREC Javené sont valorisés en CSE



Performance énergétique économie de 8 000 Tonnes équivalent pétrole (TEP)

LE PROCÉDÉ DE PHYTO-REMÉDIATION ÉCO-LOGISTIQUE RÉEMPLOI



Spécialiste du traitement et de la valorisation par réemploi des emballages industriels souillés ou non, notre nouvelle filiale ÉCO-LOGISTIQUE Réemploi (*lire p. 24*) met tout en place pour minimiser au maximum son impact environnemental.

Ainsi, depuis cinq ans, l'entreprise utilise un procédé pilote de phyto-remédiation unique en France pour ce type d'activités. Après avoir été traitées par une station d'épuration biologique, les eaux de lavage sont valorisées par une saulaie qui s'étend sur 4 hectares. Ce type d'arbres a la vertu de terminer la dépollution des eaux issues de la station d'épuration. Lorsque les saules ont atteint deux ans d'âge, la récolte des tiges produit de la biomasse, notamment susceptible d'être utilisée pour le chauffage.

SÉCURITÉ



UNE MOBILISATION CONTINUE POUR LA SANTÉ ET LA SÉCURITÉ AU TRAVAIL

NOTRE CERTIFICATION UNIQUE QSE

En vertu de la certification unique du Groupe CHIMIREC sur les trois référentiels qualité, sécurité, environnement, notre management de la sécurité est notamment régi par la norme OHSAS 18001. Un document unique inventorie et hiérarchise tous les risques auxquels peuvent être exposés les salariés sur chaque site : risques incendie/explosion, manutention manuelle/risque chimique. Véritable guide, il nous permet d'améliorer nos actions de prévention sachant que l'objectif de CHIMIREC est de garantir et maintenir :

- la sécurité du personnel et des installations ;
- l'organisation du Groupe.



AU SERVICE DE LA PRÉVENTION, DES PLANS D' ACTIONS

Depuis la mise en place de notre politique de sécurité en 2007, la fréquence des accidents a baissé de plus de 50 %. Notre démarche consiste à répertorier systématiquement les accidents survenus dans toutes nos filiales, à les catégoriser par métier et en décrypter les causes et diffuser des mesures de prévention.

Dans un premier temps, le Groupe s'est attaché à définir les facteurs techniques qui pouvaient générer des accidents. Suite à quoi, en guise de prévention, CHIMIREC a mis en place un certain nombre de programmes de sensibilisation et de formation ciblés qui ont permis d'en réduire le nombre. Il s'est avéré que la première

cause d'accident est liée à la manutention manuelle et plus précisément aux habitudes de travail. Au cours des deux dernières années, le Groupe a donc poursuivi son analyse de terrain par l'étude des comportements individuels aux postes de travail. Aujourd'hui, les chauffeurs font l'objet d'un axe de sensibilisation prioritaire. Et, plus globalement, l'attention est portée sur la responsabilisation et la vigilance de chacun à l'égard des bonnes pratiques sécuritaires. D'ailleurs, CHIMIREC a formé ses managers à la prise en charge de cette mission.

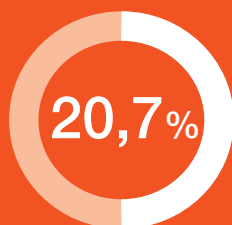
UNE PRATIQUE BÉNÉFIQUE : LES CAUSERIES QSE

Désormais intégrées dans la culture d'entreprise, les causeries sont consacrées à la qualité, la sécurité et l'environnement. Animées par les managers et les responsables QSE, elles ont pour objectif de rappeler les bonnes pratiques, le port des équipements de protection individuelle (EPI) et d'informer sur l'incompatibilité des produits chimiques. Elles sont aussi l'occasion pour les collaborateurs réunis de partager leurs expériences et de maintenir le cap sur la vigilance.

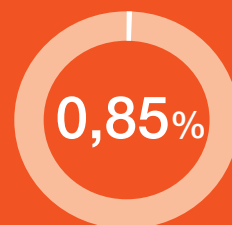




Accidentologie (données 2013)



Taux de fréquence



Taux de gravité

Achats dédiés aux EPI



270 000 euros
en 2013



LES ÉQUIPEMENTS DE SÉCURITÉ : PERFORMANCE ET CONFORT

LES ÉQUIPEMENTS DE PROTECTION INDIVIDUELLE (EPI)

L'achat d'EPI représente une part conséquente et constante des investissements de CHIMIREC. Avant leur acquisition, les EPI sont testés sur les sites par les collaborateurs ainsi que par les pilotes et copilotes du processus concerné. Les équipements sont sélectionnés sur un double critère, celui de leur efficacité irréprochable et celui de leur niveau de confort maximal. Ce dernier joue en effet un rôle essentiel en faveur de leur port.

Dans le cadre de notre politique d'achats, les EPI font l'objet d'un contrat cadre répondant ainsi aux mêmes critères de conformité dans toutes les filiales CHIMIREC.



LES ÉQUIPEMENTS DE PROTECTION COLLECTIVE (EPC)

Notre étude sur l'accidentologie a mis en évidence l'importance des EPC pour lutter contre les accidents. Tenant compte de cette réalité et dans sa volonté d'infléchir encore le taux d'accidentologie, CHIMIREC a renforcé la mise en place d'équipements de protection collective.



SAUVETEUR SECOURISTE AU TRAVAIL : UNE IMPLICATION VOLONTAIRE

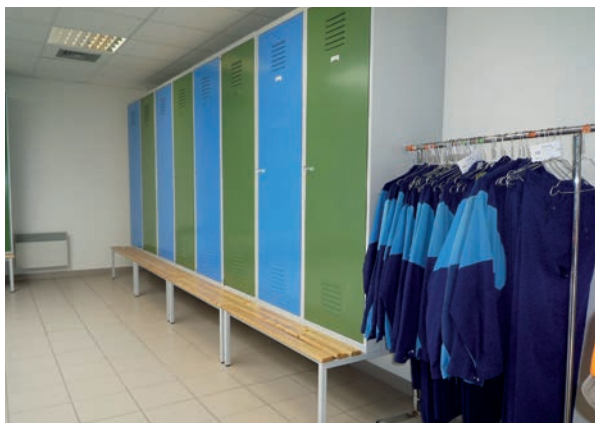
CHIMIREC multiplie les offres de formation pour devenir Sauveteur secouriste au travail (SST). Cette formation proposée à tous les collaborateurs, sur la base d'un engagement libre et volontaire, reçoit un accueil très positif dans le Groupe. Preuve, s'il était besoin, de l'implication de nos salariés dans le domaine de la sécurité. Les casquettes rouges, signe de reconnaissance des collaborateurs Sauveteurs secouristes au travail, sont de plus en plus nombreuses sur nos sites, symbole d'une culture sécurité partagée.



DES SITES RÉAMÉNAGÉS : LA SÉCURITÉ ET LA QUALITÉ OPTIMISÉES

D'année en année, CHIMIREC engage des travaux de réaménagement ou d'agrandissement de ses sites pour toujours améliorer la sécurité, la qualité et le confort des environnements de travail. Ainsi, en 2014, le Groupe a inauguré l'extension des bâtiments de CHIMIREC Norec, nouvellement équipés de locaux sociaux. Le Groupe a également achevé la construction d'une nouvelle plate-forme pour CHIMIREC Massif Central, d'une superficie 5 fois supérieure à l'ancien site qui datait de 2004. Gagner en superficie d'exploitation permet d'optimiser les flux de déchets, de minimiser les risques d'accidents et donc d'assurer une protection renforcée de nos collaborateurs.

Quant à CHIMIREC Dugny, le site a connu une entière rénovation de ses locaux sociaux et sanitaires dans le but d'offrir au personnel des infrastructures plus modernes, plus confortables et plus conviviales.



DES DIAGNOSTICS RIGoureux : LA PÉNIBILITÉ DÉPISTÉE

Pour CHIMIREC, la santé et la sécurité de ses collaborateurs est une priorité absolue. Aussi, le Groupe respecte à la lettre la réglementation qui demande à chaque employeur de mesurer les degrés de pénibilité dans les différents métiers exercés dans son entreprise. Sur chacun de ses sites, CHIMIREC a procédé à un diagnostic par métier, ce qui a permis de constater que le travail de nos collaborateurs se situe, la plupart du temps, sous les critères de pénibilité fixés par le Code du travail.



EN 2011, 10 FACTEURS DE RISQUES ONT ÉTÉ DÉFINIS ET INSCRITS DANS LE CODE DU TRAVAIL :

- la manutention manuelle de charges ;
- les postures pénibles ou positions forcées des articulations ;
- les vibrations mécaniques ;
- les activités exercées en milieu hyperbare (hautes pressions), qui entrera en vigueur en 2015 ;
- les agents chimiques dangereux, y compris poussières et fumées ;
- les températures extrêmes ;
- le bruit ;
- le travail de nuit, qui entrera en vigueur en 2015 ;
- le travail en équipes successives alternantes, qui entrera en vigueur en 2015 ;
- le travail répétitif, qui entrera en vigueur en 2015.

QUALITÉ

OFFRIR À NOS CLIENTS UNE QUALITÉ DE SERVICE OPTIMALE

UNE RÉPONSE GLOBALE ET FIABLE AUX PROBLÉMATIQUES DÉCHETS

CHIMIREC propose à ses clients une prise en charge globale de leurs déchets. Ils bénéficient de l'expertise du Groupe pour chaque étape de la chaîne de gestion des déchets : de l'optimisation du tri à la collecte sur site, du diagnostic déchets à l'orientation vers les meilleures filières de valorisation. Fort de notre expérience dans quelque 38 secteurs d'activités, CHIMIREC élabore des solutions sur-mesure adaptées à chacun de nos clients.



UN INTERLOCUTEUR UNIQUE ET UNE RÉACTIVITÉ MAXIMALE

Notre équipe de technico-commerciaux a toutes les compétences requises pour conseiller et accompagner nos clients. Parallèlement à l'établissement du diagnostic déchets, nos professionnels préconisent des systèmes d'organisation pour le tri et le stockage des déchets sur le site des clients. Qu'il s'agisse du suivi commercial, du déploiement de contrats nationaux ou encore d'informations sur les évolutions réglemen-

taires, nos clients s'adressent à un unique interlocuteur, le technico-commercial en charge de la gestion de leurs déchets.

CHIMIREC assure un suivi administratif rigoureux garantissant une parfaite traçabilité. Outre le Bordereau de suivi de déchets (BSD) obligatoire, nos clients reçoivent des reportings détaillés sur la quantité et la nature des déchets collectés, traités et valorisés.

UN SERVICE DE PROXIMITÉ ET UNE LOGISTIQUE DE QUALITÉ

CHIMIREC possède sa flotte de camions, 320 poids lourds agréés ADR, tous récents et adaptés à la collecte de déchets, dangereux ou non. Nos logisticiens, formés aux exigences et impératifs de nos activités, organisent des tournées de collecte régulières et fréquentes afin de répondre aux besoins de nos clients. Parallèlement, ils rationalisent et mutualisent les tournées dans un objec-

tif de réduction maximale de notre empreinte carbone. Quant aux chauffeurs employés par CHIMIREC, ils ont également reçu une formation spécifique sur la collecte des déchets. Par la disponibilité dont ils font preuve envers les clients, ils constituent des interlocuteurs de proximité fort appréciés.

40 000 clients



Délai moyen d'intervention :
8 jours ouvrés



RENFORCER NOTRE POLITIQUE D'ACHATS ET EN CLARIFIER LES EXIGENCES

DÉBUT 2015, UNE CHARTE DES ACHATS CHIMIREC

Depuis sa création, le service Achats du Groupe est attentif au choix de ses partenaires fournisseurs. Outre leur professionnalisme et leur adaptabilité aux évolutions du marché, CHIMIREC se montre particulièrement vigilant à leur respect des bonnes pratiques à tous les niveaux, social, sécuritaire et environnemental.

La Charte des achats responsables définit les règles qui doivent être respectées par les personnes chargées des achats dans le Groupe, telles que :

- la confidentialité ;
- l'éthique ;
- l'indépendance ;
- l'équité dans la gestion de la concurrence ;
- la réduction des risques de dépendance commerciale.

Elle stipule aussi les exigences attendues des fournisseurs, telles que :

- le respect des Droits de l'homme ;
- la mise en œuvre d'une politique de santé et de sécurité dans l'entreprise ;
- les exigences de préservation de l'environnement ;
- l'encouragement à la certification QSE.



« L'ensemble de nos engagements éthiques, sociaux et environnementaux est formalisé dans notre Charte de développement durable. Celle-ci définit les règles de conduite qui doivent guider nos actes et faire vivre nos valeurs. Désireux d'aller plus loin sur cette voie, nous avons élaboré une Charte des achats responsables, instituant un référentiel commun à nos équipes en charge des achats et à nos fournisseurs. En effet, avec ces derniers, nous souhaitons partager nos engagements, y compris en faveur du développement durable, en les intégrant dans une démarche de progrès continu. »

Vincianne Viroles, directrice des achats depuis septembre 2014.

LA QUALITÉ CHIMIREC RÉCOMPENSÉE

LE TROPHÉE « QUALITÉ 2013, CATÉGORIE ÉCOLOGIE » : CHIMIREC POLSKA

Notre filiale polonaise a reçu le trophée « Qualité 2013 » lors de la 8^e cérémonie des Trophées Qualité. À cette occasion, CHIMIREC Polska a été qualifiée de plateforme de collecte et traitement des déchets industriels dangereux respectueuse de l'environnement.

Notre savoir-faire, l'engagement de nos équipes, le respect des réglementations et la sécurité ont joué un rôle décisif dans le choix de la commission composée de représentants de la Fondation Qualitas à Varsovie, l'European Organization For Quality à Bruxelles, du centre de certifications et contrôles, du Syndicat polonais de recouvrement et du journal national *Gazeta Prawna*.



LE TRIATHLON LUMIÈRE 2013 : CHIMIREC EST, CHIMIREC VALRECOISE, CHIMIREC NOREC, CHIMIREC MASSIF CENTRAL

Ce challenge organisé par l'éco-organisme Récyclum récompense les collecteurs de lampes usagées les plus dynamiques. Il s'agissait de fournir un service de collecte de proximité respectueux des principes du développement durable en adhérant à la Charte collecteurs de lampes agréés Récyclum, rédigée avec le concours de l'Ademe.

Sur les 52 collecteurs engagés dans la démarche, 16 ont été primés, dont 4 de nos filiales CHIMIREC. CHIMIREC Valrecoise, CHIMIREC Norec et CHIMIREC Massif Central ont été récompensées pour avoir augmenté leur volume de collecte de plus de 15 %. CHIMIREC Est a été récompensée pour avoir majoré son volume de collecte de plus de 10 %.



LAURÉATE DES TROPHÉES CHIMIE RESPONSABLE 2013 : CHIMIREC PPM

Spécialisée dans la régénération des solvants, des liquides de refroidissement et dans la valorisation d'huiles claires, notre filiale CHIMIREC PPM a remporté :

- le trophée Santé, pour la mise en place de cagoules ventilées qui améliorent la qualité de vie au travail des salariés ainsi que leur sécurité ;
- le trophée Mention spéciale du Jury, pour sa stratégie innovante et son management participatif.



Groupe CHIMIREC

5 -17, rue de l'Extension – 93400 DUGNY - France

Tél. : +33 (0)1 49 92 17 40

www.chimirec.fr

DIRECTEURS DE PUBLICATION : ÉRIC GAUTRET / JEAN-MARC RIEGER

RESPONSABLES ÉDITORIALES : SÉVERINE BATY / VALÉRIE FIEVET

RÉDACTRICE : ANNE PEINY (Agence NOVELUS)

CONCEPTION, CRÉATION, RÉALISATION : Agence NOVELUS

CRÉDITS PHOTOS : JEAN-FRANÇOIS FANET, FRANÇOIS SEJOURNE, BRUNO DES GAYETS
DANIEL GUILHAUME (Agence NOVELUS) - THINKSTOCK

IMPRESSION : PURE IMPRESSION

Dans le souci du respect de l'environnement, le présent document est réalisé par un imprimeur Imprim'Vert[®], imprimé avec des encres végétales sur du papier Cocoon Offset 100 % recyclé. Le papier Cocoon Offset est certifié FSCTM, NAPM, PCF, ISO 14001 et ISO 9001, ISO 9706. Le FSCTM (Forest Stewardship Council) est une organisation internationale à but non lucratif qui encourage de manière constructive les initiatives de gestion forestière socialement, écologiquement et économiquement responsable, en les rendant visibles et crédibles par une marque apposée sur les produits issus de forêts certifiées.

Merci à tous les collaborateurs CHIMIREC qui ont participé activement à la réalisation de ce rapport.



**GROUPE
CHIMIREC**

La gestion haute proximité de vos déchets

5 à 17, rue de l'Extension - 93440 Dugny
Tél. : 01 49 92 17 40 - Fax : 01 49 92 23 09
info@chimirec.fr

www.chimirec.fr