

# DOSSIER DE PRESSE

LE GROUPE

LES MÉTIERS

LES ENGAGEMENTS

LE DÉVELOPPEMENT DURABLE



**GROUPE  
CHIMIREC**

La gestion haute proximité de vos déchets

<b>1 - Le Groupe CHIMIREC</b>	<b>p.3</b>
A - Son histoire	p.3
B - Les implantations	p.4
.....	
<b>2 - Les métiers de CHIMIREC : collecter, trier, valoriser</b>	<b>p.7</b>
A - La collecte des déchets dangereux	p.7
B - Le tri, le regroupement et le pré-traitement des déchets	p.8
C - La valorisation des déchets	p.8
.....	
<b>3- Les engagements de CHIMIREC</b>	<b>p.10</b>
A - La proximité et le conseil	p.10
B - Le respect de la législation	p.11
C - La Qualité, la Sécurité et l'Environnement : valeurs fortes du Groupe	p.12
.....	
<b>4 - Une politique ambitieuse du développement durable, en amont des obligations du Grenelle de l'Environnement</b>	<b>p.13</b>
.....	
<b>5 - Vos contacts</b>	<b>p.14</b>

# 1 - Le Groupe CHIMIREC

## A - Son histoire



Un chiffre d'affaires de  
126 millions € en 2012

33 sites

297 000 tonnes de  
déchets gérées

Dont 83 770 tonnes  
d'huiles noires  
collectées

975 collaborateurs dont  
894 en France

CHIMIREC est une société indépendante née en 1957 sous l'impulsion de Pierre FIXOT. Depuis 1987, elle est dirigée par Jean FIXOT.

A l'origine spécialisée dans la collecte des huiles noires, CHIMIREC étend progressivement son savoir-faire à la collecte des Déchets Industriels Dangereux (D.I.D.) et élargit son offre vers les activités de traitement.

Une étape décisive est franchie avec la loi de 1975 sur l'élimination des déchets.

Absorbant les évolutions du marché, CHIMIREC alterne, depuis lors, acquisitions de sociétés et créations de filiales spécifiques, en vue de consolider ses activités et d'étendre sa couverture géographique, tout en préservant son indépendance.

Depuis le 1er janvier 2005, Jean FIXOT a choisi de fédérer l'ensemble de ces structures et savoir-faire sous la bannière commune « Groupe CHIMIREC ».

# 1 - Le Groupe CHIMIREC

Aujourd'hui, CHIMIREC se définit comme le spécialiste de la collecte et du traitement de Déchets Industriels Dangereux issus de tous secteurs industriels (automobile, transport, aéronautique, énergie, BTP, chimie, pharmacie...) et tertiaires (administrations, collectivités...).



## B - Les implantations

Le Groupe CHIMIREC est présent en France, en Pologne, en Turquie, et au Canada. Il dispose de 33 sites offrant un service quotidien de proximité et comprenant 14 plates-formes de collecte, regroupement et pré-traitement, 10 dépôts d'huiles et 6 centres de traitement (mettant en œuvre 9 filières de valorisation des déchets).

Equippée chacune d'un laboratoire d'analyses, les plates-formes de collecte et regroupement disposent de moyens humains et techniques dimensionnés pour assurer, en toutes circonstances, la prise en charge de volumes de déchet importants.



# 1 - Le Groupe CHIMIREC



14 plates-formes de collecte, regroupement et pré-traitement en France classées ICPE (Installations Classées pour la Protection de l'Environnement)

complétées par 10 dépôts d'huiles

9 filières de valorisation de déchets

# 1 - Le Groupe CHIMIREC

A la base des métiers de CHIMIREC, des équipes expérimentées et qualifiées assurent un niveau de conseil et de professionnalisme exemplaire :

## Le pôle technique est constitué de :

- 210 chauffeurs, titulaires de l'Aptitude Pour le Transport des Hydrocarbures (APTH) et formés au transport des matières dangereuses (ADR 2009), qui assurent la collecte des déchets.
- 14 responsables QUALITE SECURITE ENVIRONNEMENT, chargés du suivi de la triple certification, de l'application et du suivi des procédures.
- 30 chimistes assurant le tri, l'identification, la pesée et le regroupement en lots des déchets.
- 115 manutentionnaires travaillant sous les consignes des chimistes, gérant les conditionnements.
- 13 chefs d'exploitation, conseillers à la sécurité, responsables logistique.

## Le pôle commercial est constitué de :

- 95 technico-commerciaux, interlocuteurs terrains chargés des diagnostics déchets sur site et du suivi
- 70 assistants commerciaux, interlocuteurs sédentaires chargés du suivi des dossiers.
- 14 responsables commerciaux régionaux chargés de la coordination des dossiers et de l'encadrement des équipes.

Et du personnel administratif et d'encadrement à l'écoute pour conseiller les clients dans la gestion de leurs déchets industriels dangereux.



### A - La collecte des déchets dangereux

#### Les huiles noires

Le Groupe CHIMIREC collecte les huiles noires usagées dans tous les départements où il est agréé par la préfecture. La collecte s'effectue gratuitement par pompage si le volume est supérieur ou égal à 600 litres et si les huiles usagées ne sont pas mélangées à d'autres déchets liquides.

#### Les déchets collectés

Le Groupe CHIMIREC collecte au niveau national tous les Déchets Dangereux, soit tous les déchets toxiques issus des industries (diluants, peintures, encres, colles, solvants chlorés, dégraissants, acides, bases, produits de laboratoire, emballages et matériels souillés, lampes, néons, déchets corrosifs, piles, aérosols...) et ceux issus des ateliers mécaniques et carrosseries (filtres à huile, à gas-oil et à essence, diluants de peinture, dégraissants mécaniques, résidus peinture, mastics, colles, carburants usagés, liquides de refroidissement, batteries, liquides de frein, emballages souillés - pots, bidons, fûts - batteries au plomb, aérosols, pots catalytiques, huiles noires...).

#### La prise en charge des déchets

Le Groupe CHIMIREC s'appuie sur une flotte de 320 véhicules poids lourds dédiés à l'activité de collecte des déchets (camion-plateau, camion-citerne, hydrocureur...) et spécifiques au transport des matières dangereuses (« Réglementation ADR »).

L'enlèvement des déchets est effectué dans un délai maximum de 10 jours. Grâce à cette organisation, CHIMIREC assure à tous les détenteurs une logistique de proximité permettant d'optimiser les tournées et de mutualiser les coûts de collecte.



## 2 - Les métiers de CHIMIREC : Collecter, Trier et Valoriser

### B - Le tri, le regroupement et le pré-traitement des Déchets Dangereux

Une fois collectés, les déchets sont réceptionnés sur les plateformes régionales. Ils sont ensuite pesés, contrôlés, triés par catégories puis stockés dans des alvéoles ou des cuves. Ils peuvent être pré-traités in situ, par broyage et criblage, puis reconditionnés afin d'optimiser les solutions de traitement.



### C - La valorisation des déchets

Les équipes opérationnelles de CHIMIREC orientent les déchets stockés et reconditionnés vers des centres de traitement agréés, sélectionnés en fonction de leur localisation, de leur nature et de la filière de traitement requise.

La valorisation est privilégiée à chaque fois que les possibilités technico-économiques ou que la nature des déchets l'autorisent.

Grâce à une politique de R&D et d'acquisitions dynamiques, le Groupe dispose aujourd'hui d'une offre étendue de solutions de valorisation intégrées, parfaitement adaptées aux enjeux techniques et économiques.



### Les outils de valorisation de CHIMIREC

**CHIMIREC Javené (35)** : Valorisation des filtres à huile usagés.



**CHIMIREC Javené (35)** : Préparation de déchets en vue de leur valorisation énergétique (Combustible de Substitution)





## 2 - Les métiers de CHIMIREC : Collecter, Trier et Valoriser

**CHIMIREC PPM** (37) : Régénération des solvants chlorés et non chlorés - Régénération des liquides de refroidissement - Valorisation des huiles claires



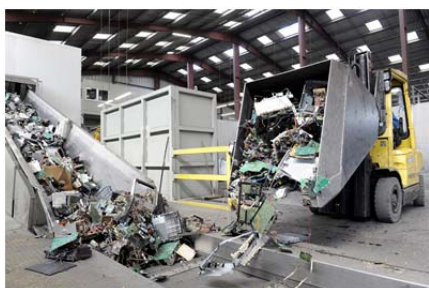
**APROCHIM** (53) : Traitement des déchets souillés par les PCB (technologie exclusive du « vide poussé »)



**CHIMIREC MALO** (84) : Traitement physico-chimique des résidus aqueux et compost de déchets verts



**IMMARK**(30) : Traitement des DEEE (Déchets d'Equipements Electriques & Electroniques)



### A – La proximité et le conseil

Grâce à ses 14 plates-formes de collecte et regroupement, ses 10 dépôts d'huiles et ses installations de valorisation, CHIMIREC est proche de ses clients et les accompagne à chaque étape de leurs évolutions techniques ou économiques.

La réalisation du « diagnostic déchet » sur site par les équipes de spécialistes permet d'élaborer des solutions performantes, intégrant les contraintes réglementaires et logistiques, tout en respectant les objectifs environnementaux.

Parallèlement, le Groupe CHIMIREC a développé plusieurs supports de communication destinés à mettre en avant la démarche « environnement » de ses clients et à faciliter la mise en place du tri sélectif dans l'atelier.

*Par exemple, les pictogrammes déchets permettent d'identifier clairement le déchet, afin d'en faciliter le tri.*



# 3 | Les engagements de CHIMIREC



## B - Le respect de la législation

Le métier de CHIMIREC est encadré par une législation très stricte qui impose une gestion administrative rigoureuse (Bordereau de Suivi des Déchets, Arrêtés et agréments préfectoraux, Certificat d'Acceptation au Préalable,...) pour assurer une parfaite traçabilité depuis la production du déchet jusqu'à son élimination finale.

L'ensemble de la démarche de réalisation et de suivi des prestations de service est centralisé sur le logiciel de gestion intégrée : CHIMIREC Communication (CHICOM). Déployé sur toutes les filiales, CHICOM permet à CHIMIREC de gérer l'ensemble de ses activités et de « tracer » les déchets des clients à chaque étape de leur prestation.



De la validation technique à l'élimination finale du déchet, CHIMIREC fournit l'ensemble des documents administratifs et de suivi à chaque étape de sa prestation.

### C - La triple certification QSE

Le Groupe Chimirec a obtenu cette année la triple certification QSE\* pour l'ensemble de ces filiales. Fruit d'une démarche volontaire engagée en 2001, l'obtention de cette certification intégrée « Qualité ISO 9001 », « Sécurité OHSAS 18001 » et Environnement ISO 14001 », est une étape majeure pour le Groupe.

Afin d'aller plus loin que les certifications obtenues successivement entre 2007 et 2009, la direction du Groupe a souhaité regrouper ses filiales sous un unique certificat QSE. Cette certification permet de simplifier le pilotage de la performance du Groupe et représente un vecteur de partage des bonnes pratiques, que ce soit au niveau de la protection de l'environnement, de la sécurité ou du service client. Lancée en 2010, elle a mobilisé une équipe permanente de 15 personnes en interne, à laquelle sont venues s'ajouter 50 personnes en pilotage externe, soit au total 65 personnes. Cet investissement a pour résultat une stratégie unique en France dans le secteur des déchets, permettant d'assurer aux clients un référentiel et une prestation identique sur les 30 sites du Groupe.

Cette démarche a permis de consolider les indicateurs environnementaux, de partager les bonnes pratiques et d'avoir une visibilité optimisée des données. La certification unique est aussi un excellent outil de management interne qui harmonise les moyens et les procédures tout en structurant l'entreprise. Elle facilite par exemple la mobilité des collaborateurs grâce à une carte des métiers identique.

*\*La certification Qualité-Sécurité-Environnement correspond à la mise en place d'un système de management intégré (SMI) basé sur les référentiels ISO 9001 (pour la qualité), OHSAS 18001 (pour la sécurité) et ISO 14001 (pour l'environnement) et permet aux entreprises d'avoir une politique globale de management des risques. La certification QSE est un acte volontaire et s'inscrit dans une démarche de progrès global à tous les niveaux de l'entreprise.*





### Une politique ambitieuse du développement durable, en amont des obligations du Grenelle de l'Environnement

La démarche Qualité Sécurité Environnement trouve son prolongement logique dans la **Charte Développement Durable** lancée par CHIMIREC en décembre 2009 à l'initiative de Jean Fixot, Président du Groupe. Novembre 2012 voit la publication d'une autre initiative volontaire : **le Rapport Développement Durable**. Car pour CHIMIREC, s'impliquer dans le développement durable, c'est aussi se positionner en tant qu'entreprise citoyenne, responsable et consciente des enjeux que représente son activité, en anticipant l'obligation pour les entreprises de plus de 500 salariés d'établir un bilan environnemental fixé par le Grenelle II.

Les orientations fixées par la Charte Développement Durable se traduisent déjà par de **nombreuses actions concrètes**, notamment :

- ▶ la réduction des prélèvements et la diversification des ressources,
- ▶ le développement de solutions afin de limiter les émissions de gaz à effet de serre (GES),
- ▶ le développement de solutions alternatives limitant les émissions et les expositions aux Composés Organiques Volatiles (COV),
- ▶ le développement des technologies innovantes par le pôle Recherche & Développement considérée comme une orientation privilégiée pour CHIMIREC permettant d'accroître la part de valorisation matière des déchets,
- ▶ l'intégration de la notion d'achats éthiques et éco-responsables dans la politique d'achats du Groupe.



**Agence AUVRAY & ASSOCIÉS**  
Conseil en relations médias  
Tél : 01 58 22 25 95 - Fax : 01 42 93 08 01

[j.canlorbe@auvray-associes.com](mailto:j.canlorbe@auvray-associes.com)  
[www.auvray-associes.com](http://www.auvray-associes.com)

**Severine Baty**  
Responsable communication  
Tel: 01 49 92 22 88 - Port: 06 21 37 47 96

[severine.baty@chimirec.fr](mailto:severine.baty@chimirec.fr)  
[www.chimirec.fr](http://www.chimirec.fr)