



**UNI'VERT**  
CATALOGUE PRODUITS

 **GROUPE  
CHIMIREC**

édition 2024

# LA SÉLECTION CHIMIREC

Stockage | Tri des déchets | Nettoyage | Dépollution





## FRENCH'FAB

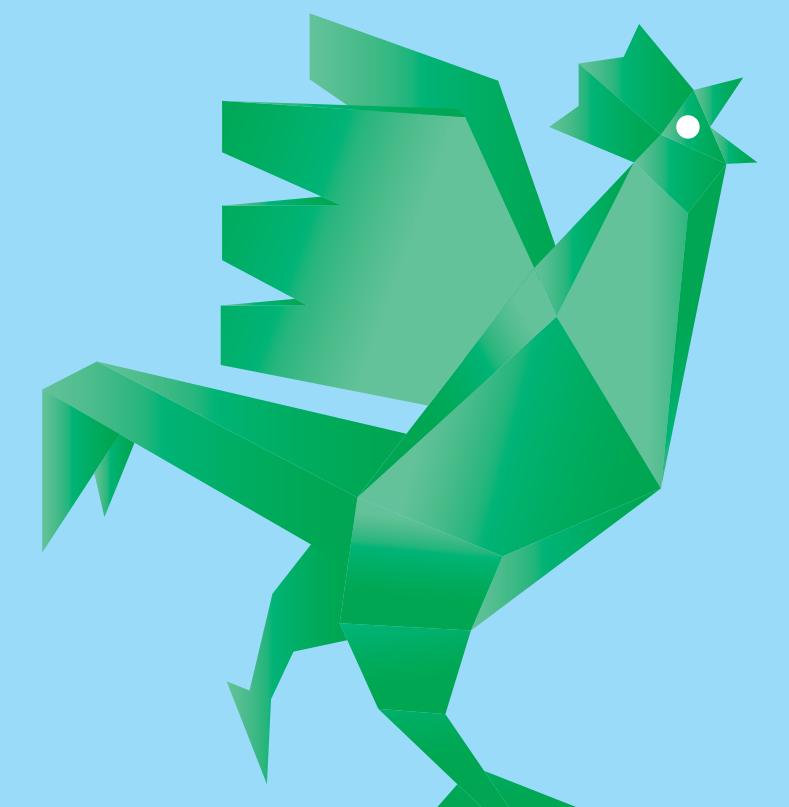
La « French Fab » est une initiative lancée par le gouvernement Français pour promouvoir l'industrie manufacturière Française et renforcer la compétitivité des entreprises du secteur. Cette initiative est représentée par le coq Bleu de la BPI France.

Le « Coq Vert » de la French Fab a pour objectif d'évoquer l'aspect environnemental et durable de l'industrie Française, mettant en avant les efforts de l'industrie pour réduire son impact sur l'environnement, et promouvoir des pratiques de fabrication responsables.

Ce catalogue s'inscrit durablement dans cette optique en favorisant la préservation de nos sites industriels et en favorisant des gestes de tri.

## CHIMIREC C'EST...

un Groupe Français indépendant, structuré par une forte culture d'entreprise familiale. Implanté avec plus de 40 sites en France, le Groupe CHIMIREC se positionne comme un acteur incontournable de la gestion des déchets des TPE, PME, ETI et Grands Groupes. CHIMIREC est reconnu pour son expertise dans la gestion des déchets industriels et sa contribution à la préservation de l'environnement. Il joue un rôle essentiel dans la transition vers une économie circulaire et durable en aidant les entreprises à gérer efficacement leurs déchets tout en minimisant leur empreinte environnementale.



## ► CHERS CLIENTS

Bienvenue dans notre catalogue UNI'VERT dédié à l'aide au tri des déchets, votre nouveau support pour une gestion des déchets plus efficace, responsable et respectueuse de l'environnement. Dans un monde où la préservation de notre planète est devenue une priorité cruciale, il est essentiel que nous prenions des mesures concrètes pour réduire notre empreinte environnementale. L'optimisation du tri des déchets est l'une de ces mesures essentielles.

Ce catalogue est conçu pour vous guider à travers une gamme complète de produits innovants et pratiques, spécialement créés pour faciliter le tri et le recyclage des déchets au quotidien.

Chaque produit que nous présentons symbolise notre engagement envers un avenir plus propre et plus durable. Nous sommes convaincus que des choix simples mais responsables peuvent avoir un impact significatif sur la préservation des ressources naturelles, et la création d'un monde meilleur pour les générations futures.

Les pages qui suivent sont bien plus qu'une simple liste de produits ; elles représentent notre engagement envers un environnement plus sain et une planète plus propre. Nous croyons fermement que chaque geste compte, et c'est pourquoi nous avons réuni une gamme exceptionnelle d'outils, de contenants, et d'accessoires pour vous aider à trier vos déchets de manière efficace, pratique, et respectueuse de l'environnement.



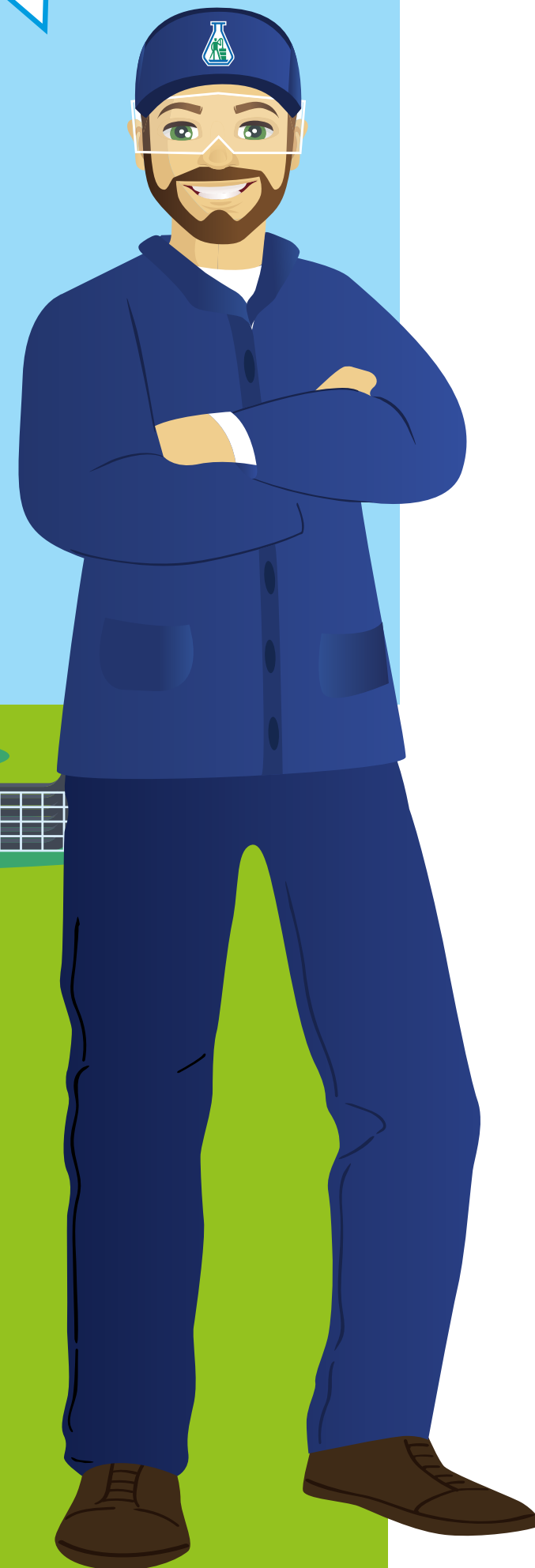
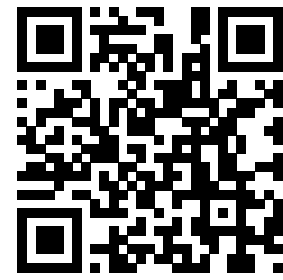
**Stéphane DEBICKI**

Directeur Commercial  
du Groupe CHIMIREC



Plus d'informations ?

Scannez  
le Qr code  
et contactez  
nos experts !



# SOMMAIRE

## STOCKAGE

Rétentions .....	p 06
Cuves de stockage.....	p 12
Chim'Sonde .....	p 15
Conteneurs et armoires .....	p 16
Contenants .....	p 20
Box papier et box multiflux .....	p 27

## TRI DES DÉCHETS

Entonnoirs .....	p 32
Bacs récupérateurs .....	p 34
Bacs roulants.....	p 36

## COMPACTION

Presses à balle .....	p 44
Compacteur manuel .....	p 46

## NETTOYAGE ET DÉPOLLUTION

Kits anti-pollution.....	p 48
Fontaines .....	p 50
Roll'Absorb .....	p 61

STOCKAGE



## Parole d'expert !

« Avec des bacs de rétention vous pouvez stocker vos produits chimiques, polluants ou inflammables, que ce soit en bidon, en fût ou en cuve. Notre seul objectif est de protéger l'environnement et les personnes, tout en préservant la propreté de votre espace de travail. »

## LA RÉGLEMENTATION

La capacité de rétention des bacs dépend de la réglementation à laquelle l'entreprise est soumise et de la quantité de liquide à stocker. L'arrêté du 1<sup>er</sup> mars 1993, modifié le 2 février 1998, met en place une réglementation pour le stockage des produits dangereux selon leur nature et la classification des établissements. Toutes les entreprises ont interdiction de polluer les sols ou les rivières et doivent s'équiper de bacs de rétention pour prévenir tout risque.



## BAC DE RÉTENTION POUR 2 FÛTS DE 220 LITRES DEBOUT | ref **BG2UC**

Bac de rétention conique en acier galvanisé à froid pour le stockage de 2 fûts de 220 litres. Stockage de deux fûts debout de 220 L en intérieur, pour liquide polluant sauf liquide corrosif. Capacité de rétention conforme à la réglementation.

- Bac conique en acier galvanisé
- RÉTENTION : 220 litres
- STOCKAGE : 2 fûts 220 L debout, caillebotis amovible galvanisé, anses de levage et 1 traverse sous caillebotis à poser sur ergots.
- DIMENSIONS L x l x H : 1 220 x 815 x 345 mm, pieds compris (pieds en U ht 100 mm)



## BAC DE RÉTENTION POUR 4 FÛTS DE 220 LITRES DEBOUT | ref **BG4UC**

Bac de rétention conique en acier galvanisé pour le stockage de quatre fûts debout de 220 litres en intérieur, pour liquide polluant sauf liquide corrosif. Capacité de rétention conforme à la réglementation.

- Bac conique en acier galvanisé
- RÉTENTION : 440 litres
- STOCKAGE : 4 fûts de 200 litres debout, caillebotis amovible galvanisé, anses de levage et 1 traverse sous caillebotis à poser sur ergots
- DIMENSIONS L x l x H : 1 220 x 1 220 x 430 mm pieds compris (pieds en U ht 100 mm)
- POIDS : 57 kg



## BAC DE RÉTENTION POUR 2 CUVES DE 1 000 LITRES OU 8 FÛTS DE 220 LITRES DEBOUT | ref **BG8UC**

Bac de rétention en acier galvanisé pour le stockage de 2 cuves de 1 000 litres ou 8 fûts de 220 litres debout en intérieur, pour liquide polluant sauf liquide corrosif. Capacité de rétention conforme à la réglementation.

- Bac conique en acier galvanisé
- RÉTENTION : 1 000 litres
- STOCKAGE : 2 cuves de 1 000 litres ou 8 fûts de 200 litres debout, caillebotis, traverse sous caillebotis à poser sur ergots et anses de levage.
- DIMENSIONS L x L x H : 2 540 x 1 220 x 460 mm, pieds compris (pieds en U ht 100 mm)
- POIDS : 126 kg



## MAXI RÉTEN 1 000 | ref **BG1000U**

Bac de rétention conique fabriqué en acier galvanisé pour le stockage de produits dangereux. Capacité de rétention de 1 000 litres à utiliser pour le stockage d'une cuve de 1 000 litres debout. Stockage d'une cuve 1 000 litres en intérieur, pour liquide polluant sauf liquide corrosif. Capacité de rétention conforme à la réglementation.

- Hauteur de bac 805 mm
- RÉTENTION : 1 000 litres
- Caillebotis galvanisé maille 80 x 66 - Support caillebotis amovible - 2 Anses de levage - Bacs empilables
- Livrés empilés
- PIEDS : Hauteur de pieds 100 mm - Type de pieds en U (largeur 150 mm)
- STOCKAGE : 1 cuve de 1 000 litres
- DIMENSIONS HORS TOUT L x l x H : 1 220 x 1 220 x 905 mm
- POIDS À VIDE : 96 kg
- CHARGE ADMISSIBLE : 1 000 kg/m<sup>2</sup> (charge répartie)



## CHARIOT RÉTENTION 220 LITRES

ref **BG1UR**

Bac de rétention mobile fabriqué en acier galvanisé pour le stockage de produits dangereux. Capacité de rétention de 220 litres à utiliser pour le stockage d'un fût de 220 litres debout. Capacité de rétention conforme à la réglementation.

- DIMENSIONS L x l x H : 815 x 815 x 345 mm
- RÉTENTION : 220 litres
- CAILLEBOTIS GALVANISÉ maille 88x66 - Équipé d'un caillebotis amovible en acier galvanisé à chaud.
- PIEDS : Hauteur de pieds 150 mm / Type de pieds 4 roulettes 100 mm
- ROUE : polypropylène noir (2 fixes, 2 pivotantes avec frein)
- ÉQUIPEMENT : 1 poignée amovible STOCKAGE : 1 fût de 220 litres debout
- POIDS À VIDE : 36 kg
- CHARGE ADMISSIBLE : 300 kg (charge répartie)



## BAC DE RAYONNAGE 1 150 LITRES

ref **BB2FWB**

Bac de rétention en polyéthylène pour le stockage de produits dangereux. Capacité de rétention de 1 150 litres à utiliser pour le stockage de deux cuves de 1 000 litres ou 8 fûts de 220 litres. Capacité de rétention conforme à la réglementation.

- DIMENSIONS L x l x H : 2 340 x 1 225 x 610 mm.
- COULEUR : bleu
- Équipé d'un caillebotis polyéthylène amovible / Caillebotis amovible en polyéthylène uniquement
- DOUBLE PASSAGE DE FOURCHE : 185 (au sol) x H 90 mm – Entraxe de 365 mm
- ROTO-MOULAGE (pièce d'un seul bloc)
- Polyéthylène pur (non recyclé, non associé à d'autres matières)
- Teintes incorporées dans la masse et traitement anti UV
- FABRICATION : 100 % en polyéthylène
- CHARGE ADMISSIBLE : 2 500 kg (en charge répartie)
- POIDS : 91 kg





## SUR-FÛT 250

ref **RF220012F**

SUR-FÛT 250, celui-ci permet d'encapsuler complètement le fût. Le couvercle se visse.

- CAPACITÉ : 250 litres
- DIMENSIONS :
  - > Passage fût : 650 mm
  - > Fond : 630 mm
  - > Couvercle : 780 mm
  - > Hauteur : 1 010 mm
- COULEUR : vert menthe (TEIN 0012 - RAL 6029)



## SUR-FÛT 80

ref **RF60006F**

SUR-FÛT 80, celui-ci permet d'encapsuler complètement le fût. Livré sans couvercle.

- CAPACITÉ : 80 litres
- DIMENSIONS :
  - > Extérieur : 550 mm / Intérieur : 440 mm
  - > Hauteur : 650 mm
- COULEUR : jaune (TEIN 0006 - RAL 1028)



## BI-CONTENEUR 1 050 LITRES ECO

ref **MRGECO1050/BI008F**

BAC DE RÉTENTION 2 IBC - 1050 LITRES Jusqu'à 3 900 kg de capacité de charge (UR). Emboîtables. Éco-conçu. Bac de rétention 100% PEHD avec caillebotis. Caillebotis amovibles en acier galvanisé. Passage de fourches sur 2 côtés.

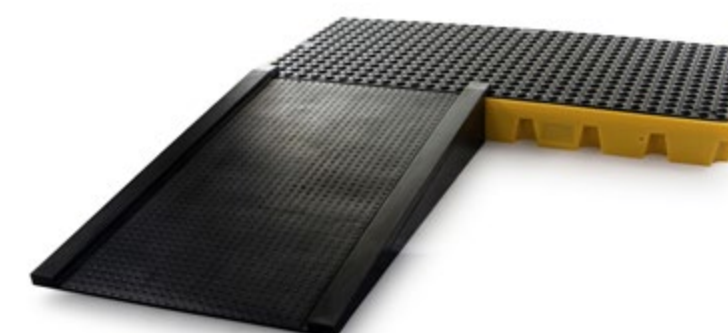
- DIMENSIONS HORS TOUT (L x p x H) :  
2 500 x 1 300 x 530 mm
- DIMENSIONS caillebotis (L x l) : 2 400 x 1 200 mm
- COULEUR : noir (TEIN 0008-RAL9017)
- RÉTENTION : 1 050 litres
- CHARGE ADMISSIBLE : 3 900 kg
- NOMBRE DE PIÈCES PAR PILE : 6 ex



## PLATEFORME DE RÉTENTION 2 FÛTS, 112 LITRES | ref SJ 300 002

Cette petite plateforme fait partie de notre gamme de plateformes de rétention modulaires. Idéal pour une utilisation dans les zones où liquides et produits dangereux sont fréquemment stockés et distribués.

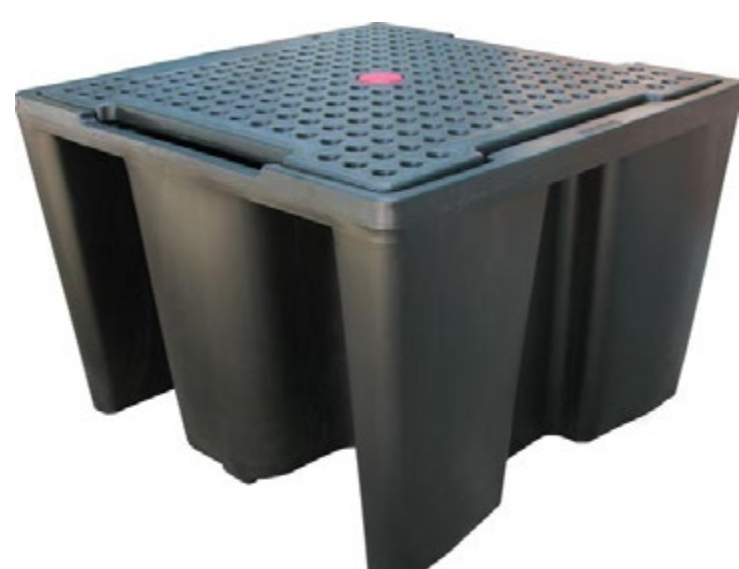
- CAPACITÉ : 112 litres
- POIDS : 24,5 kg
- CHARGE MAXIMALE : 1 000 kg
- DIMENSIONS L x l x H : 50 x 1 600 x 800 mm
- Caillebotis L x l x H : 60 x 1 555 x 755 mm
- Possibilité de connecter petites et grandes plateformes entre-elles (Kit de connexion),
- Des rampes peuvent être ajoutées pour un accès facilité (en option)
- Douze pièces par palette maximum



## RAMPE D'ACCÈS | ref SJ 300 010

Cette rampe d'accès fait partie de notre gamme de plateformes de rétention modulaires. Idéal pour une utilisation dans les zones où liquides et produits dangereux sont fréquemment stockés et distribués. Possibilité de connecter la rampe aux petites plateformes et permet une manutention en toute sécurité.

- COULEUR : Noir
- DIMENSIONS L x l x P : 180 x 810 x 1 290 mm
- POIDS : 15 kg
- Charge Maximale : 500 kg
- Vingt pièces par palette maximum



## PLATEFORME DE RÉTENTION CUVE 1 000 LITRES | ref SJ 500 002

De grands bacs pour de grandes capacités de rétention. Bac de rétention pour une cuve IBC. Capacité de rétention de 1 120 litres. Compatible avec la plupart des produits chimiques. Disponible avec caillebotis.

- COULEUR : Noir ou Jaune
- DIMENSIONS L x l x P : 1 000 x 1 450 x 1 450 mm
- POIDS : 95 kg
- CHARGE MAXIMALE : 2 000 kg
- Deux pièces par palette maximum



## CROISILLON DE LIAISON | ref KIT102

Les plateformes de rétention sont idéales pour le stockage et la manutention de produits liquides. Disponibles en 2 dimensions, elles peuvent être assemblées entre elles grâce à des croisillons de liaison et des kits de liaison.

- COULEUR : Noire
- DIMENSIONS (L x p x H) : 5 x 150 x 125 mm
- Diamètre : 140 mm



## PROFILÉ DE LIAISON (H40,L1500, L40)

ref WIN A727



Les plateformes de rétention sont idéales pour le stockage et la manutention de produits liquides. Disponibles en 2 dimensions, elles peuvent être assemblées entre elles grâce à des croisillons de liaison et des kits de liaison.

- DIMENSION L x l x H : 40 x 1 500 x 40 mm
- COULEUR : Noir

## PROFILÉ DE LIAISON (H40,L700, L40)

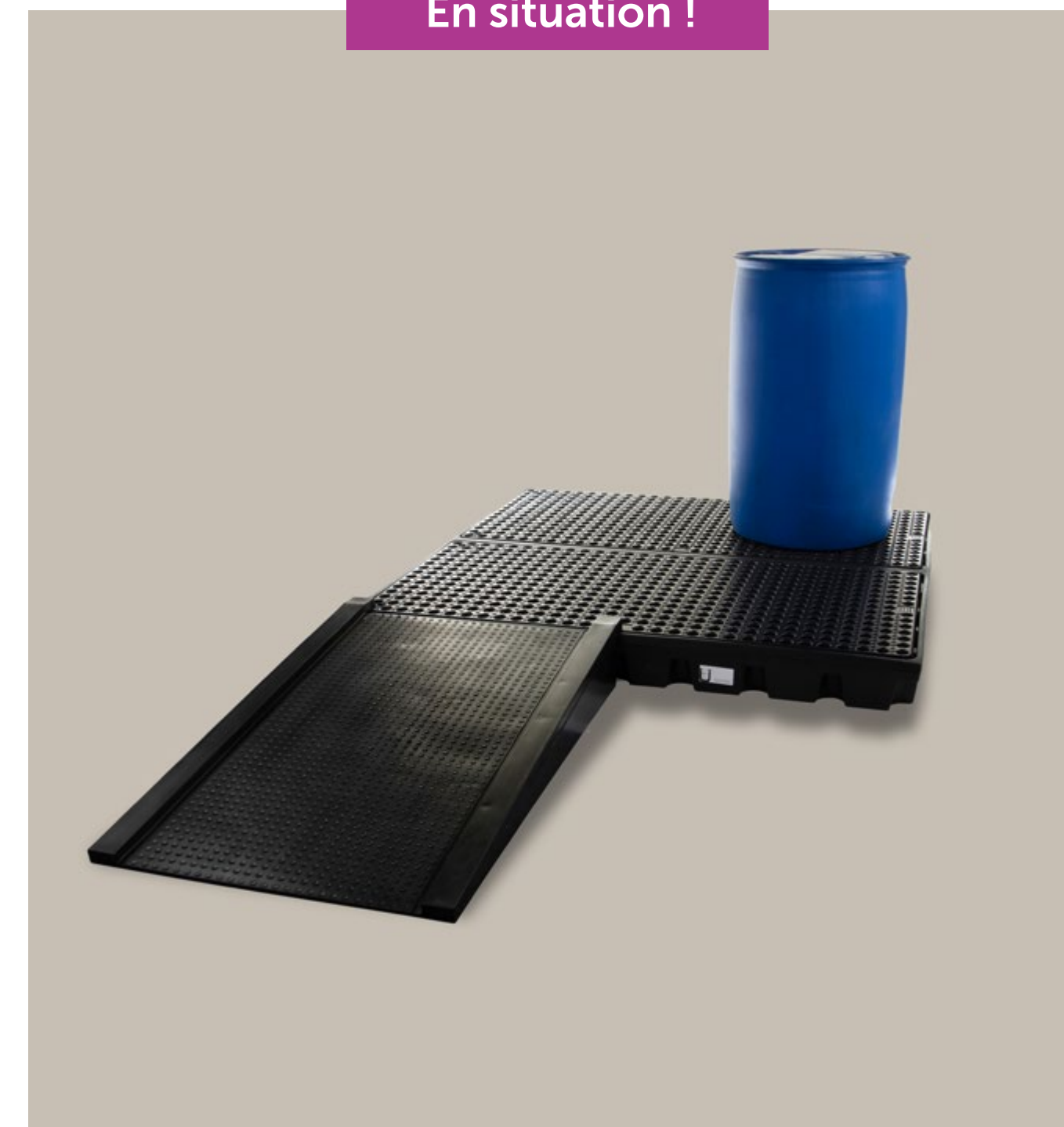
ref WIN A728

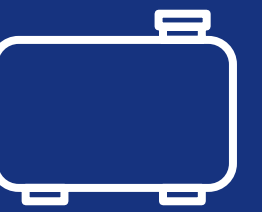


Les plateformes de rétention sont idéales pour le stockage et la manutention de produits liquides. Disponibles en 2 dimensions, elles peuvent être assemblées entre elles grâce à des croisillons de liaison et des kits de liaison.

- DIMENSION L x l x H : 40 x 700 x 40 mm
- COULEUR : Noir

En situation !





## PRÉVENTION DES POLLUTIONS ACCIDENTELLES :

Pour éviter la pollution des sols, les huiles usagées doivent être stockées dans des cuves aériennes sur une rétention réglementaire.

Il existe également des conteneurs à double paroi dédiés aux huiles usagées qui ont des capacités allant de 600 à 2 500 litres. Dans tous les cas, les moyens de stockage doivent être protégés des infiltrations de pluie s'ils sont à l'extérieur. Ils doivent être facilement accessibles aux utilisateurs et aux véhicules de ramassage.

L'arrêté du 2 février 1998 précise en outre que toute cuve de stockage de liquide susceptible de créer une pollution des eaux ou des sols doit être munie d'un système de double paroi (rétention intégrée) ou d'un bac de rétention incombustible d'un volume égal au volume stocké.

### Parole d'expert !

« Avec une cuve double parois, je facilite la collecte de mes huiles usagées et je m'assure de l'étanchéité de mon stockage. »



## CUVE DE STOCKAGE DOUBLE PAROI A, 1 000 LITRES ref CUVE UNI1000

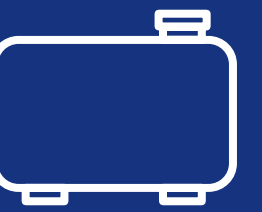
Cuves 1 000 litres Double Paroi homologuée pour le stockage de carburant, fioul, diesel et lubrifiants. Conforme à l'Arrêté du 1<sup>er</sup> Juillet 2004 selon norme NF en 13341. Cuve certifiée NF.

### Cuve

- CAPACITÉ : 1 000 litres
- DIMENSIONS L x l x H : 128 x 77 x 142 cm
- POIDS : 89 kg
- Indicateur de niveau ( jauge à flotteur) hauteur jauge installée : 85 mm
- Témoin optique de fuite
- Poignée de manutention à vide
- 4 ouvertures taraudées 2" avec bouchons
- Joint plat bouchon
- Socle pieds acier galvanisé amovible
- Joint à lèvres
- Autocollants de prévention des risques liés au transport de gasoil livrés avec les cuves Multi.

### Réservoir

- Matériaux employés Enveloppe extérieur acier zingué
- Réservoir intérieur PEHD
- Épaisseur parois Acier compris entre 8/10ème et 10/10ème, PE compris entre 4 et 5 mm
- Produits admissibles Gasoil, huiles hydrauliques, fioul, liquide de refroidissement
- Plage de température d'utilisation - 20°C à + 30°C
- Stockage sous abri



## CUVE DE STOCKAGE DOUBLE PAROI A, 1 500 LITRES | ref **CUVE UNI1500**

Cuve 1 500 litres Double Paroi homologuée pour le stockage de carburant, fioul, diesel et lubrifiants. Conforme à l'Arrêté du 1<sup>er</sup> Juillet 2004 selon norme NF en 13341. Cuve certifiée NF.

### Cuve

- CAPACITÉ : 1 500 litres
- DIMENSIONS L x l x H : 163 x 77 x 195 cm
- POIDS : 143 kg
- Indicateur de niveau ( jauge à flotteur) hauteur jauge installée : 85 mm
- Témoin optique de fuite
- Poignée de manutention à vide
- 4 ouvertures taraudées 2" avec bouchons
- Joint plat bouchon
- Socle pieds acier galvanisé amovible
- Joint à lèvres
- Autocollants de prévention des risques liés au transport de gasoil livrés avec les cuves Multi.

### Réservoir

- Matériaux employés Enveloppe extérieur acier zingué
- Réservoir intérieur PEHD
- Épaisseur parois Acier compris entre 8/10<sup>e</sup> et 10/10<sup>e</sup>, PE compris entre 4 et 5 mm
- Produits admissibles Gasoil, huiles hydrauliques, fioul, liquide de refroidissement
- Plage de température d'utilisation - 20°C à + 30°C
- Stockage sous abri



## CUVE DE STOCKAGE DOUBLE PAROI A, 750 LITRES | ref **CUVE UNI750**

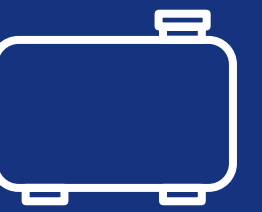
Cuve 750 litres Double Paroi homologuée pour le stockage de carburant, fioul, diesel et lubrifiants. Conforme à l'Arrêté du 1<sup>er</sup> Juillet 2004 selon norme NF en 13341. Cuve certifiée NF.

### Cuve

- CAPACITÉ : 750 litres
- DIMENSIONS L x l x H : 98 x 77 x 142 cm
- POIDS : 70 kg
- Indicateur de niveau ( jauge à flotteur) hauteur jauge installée : 85 mm
- Témoin optique de fuite
- Poignée de manutention à vide
- 4 ouvertures taraudées 2" avec bouchons
- Joint plat bouchon
- Socle pieds acier galvanisé amovible
- Joint à lèvres
- Autocollants de prévention des risques liés au transport de gasoil livrés avec les cuves Multi.

### Réservoir

- Matériaux employés Enveloppe extérieur acier zingué
- Réservoir intérieur PEHD
- Épaisseur parois Acier compris entre 8/10<sup>e</sup> et 10/10<sup>e</sup>, PE compris entre 4 et 5 mm
- Produits admissibles Gasoil, huiles hydrauliques, fioul, liquide de refroidissement
- Plage de température d'utilisation - 20°C à + 30°C
- Stockage sous abri



## CUVE DE STOCKAGE DOUBLE PAROI B, 1 350 LITRES | ref **CUVE DP1350**

Cuve de récupération pour liquides polluants usagés de types lubrifiant. Fabrication par rotomoulage en PE, double peau assurant une rétention de 110 %; D'une capacité de 1350 L elle offre une parfaite étanchéité. Elle est munie d'un détecteur de fuite et d'un entonnoir incorporé au couvercle qui ferme à clé. Juillet 2004 selon norme NF en 13341. Cuves certifiées NF.

- DIMENSIONS L x P x H : 190 x 124 x 145 cm
- CAPACITÉ : 1 200 litres
- POIDS : 125 kg



## CUVE DE STOCKAGE DOUBLE PAROI B, 2 500 LITRES | ref **CUVE DP2500**

Cuve de récupération pour liquides polluants usagés de types lubrifiant. Fabrication par rotomoulage en PE, double peau assurant une rétention de 110 %. D'une capacité de 2 500 litres elle offre une parfaite étanchéité. Elle est munie d'un détecteur de fuite et d'un entonnoir incorporé au couvercle qui ferme à clé.

- DIMENSIONS L x P x H : 246 x 146 x 160 cm
- CAPACITÉ : 2 500 litres
- POIDS : 210 kg



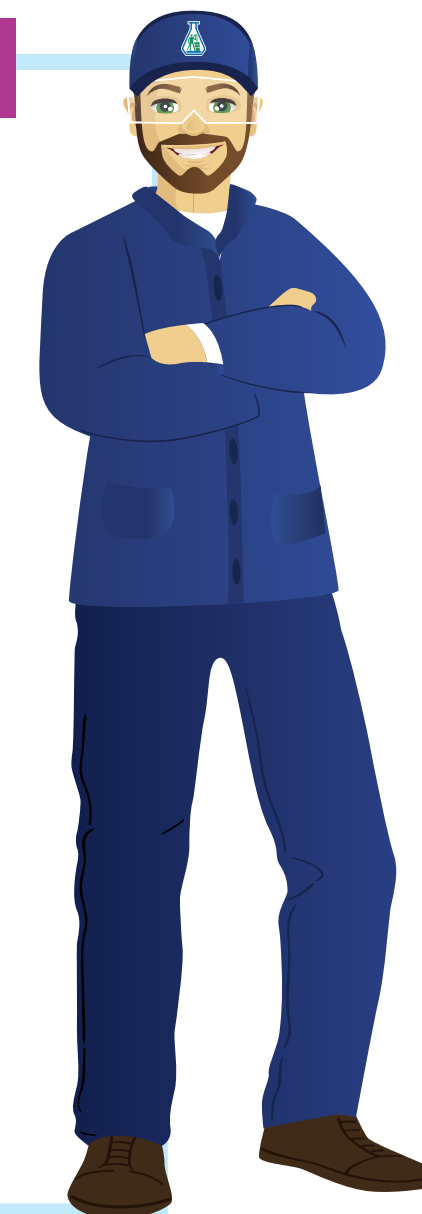
## CUVE DE STOCKAGE DOUBLE PAROI B, 600 LITRES | ref **CUVE DP600**

Cuve de récupération pour liquides polluants usagés de type lubrifiant. Fabrication par rotomoulage en PE, avec une double peau assurant une rétention de 110 %. D'une capacité de 600 litres, cette cuve est parfaitement étanche et est équipée d'un détecteur de fuite et d'un entonnoir incorporé au couvercle qui ferme à clé. Stockage intérieur ou extérieur.

- DIMENSIONS L x P x H : 144 x 85 x 130 cm
- CAPACITÉ : 600 litres
- POIDS : 87 kg

### Sur l'ensemble de la gamme Cuve DP...

- + Fabrication en polyéthylène moyenne densité (PEMD) par **rotomoulage** en 1 seule pièce : **parfaite étanchéité des parois**
- + Cuves double paroi qui assurent une rétention **110 % de la capacité de stockage**
- + **Couvercle verrouillable** avec cheminée de remplissage incorporée (20 L) et tamis métallique pour bloquer les impuretés
- + **Détecteur de fuites** dans la double paroi avec affichage par diode, 3 connecteurs 2 pouces sur haut de la cuve dont 1 avec tubulure métallique jusqu'en fond de cuve pour la récupération des huiles (Kamlock).





## Parole d'expert !

« Une solution de sondes connectées pour suivre le rythme de remplissage et ne plus craindre les risques de débordement à fort impact environnemental. »



## CHIM'SONDE

ref **Chim'sonde**

La sonde CHIMI'SONDE surveille le remplissage de votre cuve :

- Plus de risque de débordement
- Suivi en temps réel du volume disponible dans votre cuve sur le terminal de son choix : smartphone, ordinateur, tablette...

La sonde CHIMI'SONDE déclenche elle-même le passage de CHIMIREC : Plus de commande à faire - La fréquence de passage s'adapte à votre activité réelle. Le capteur CHIMI'SONDE possède 3 pas de vis, permettant de s'adapter à tous les types de cuves (plastique, acier, etc.) et sur tous types de positionnement (enterrées).

- DURÉE DE VIE DE LA BATTERIE : 3 à 5 ans 4 Hauteur : 120 mm
- FONCTIONNEMENT de - 10°C à + 60°C 4 Diamètre : 280 litres
- SYSTÈME DE CAPTEUR À ULTRASON
- Émission à 40 kHz,
- 4 Pas de vis : x 3 (diamètres extérieurs (du plus petit au plus grand) : 1 pouce 1/4, 1 pouce 1/2, 2 pouces
- PORTÉE DU CAPTEUR :
  - Distance minimale : 0,35 m
  - Angle de diffusion du cône ultrason < 30°
  - Distance maximum : 4 m
- Connectivité réseau Sigfox / LoRa

## ➤ UNE TRIPLE DÉMARCHE

**Environnement** : Prévenir les débordements de cuve.

**Digitalisation** : Simplifier la gestion des déchets. Une demande d'enlèvement est envoyée automatiquement au collecteur lorsque le niveau fixé est atteint.

**Traçabilité** : Suivre et enregistrer au quotidien sa production de déchets liquides.





## DIMINUER LES RISQUES

Ces emplacements de rangement industriel sont conçus pour parfaitement s'insérer au sein de vos entreprises tout en protégeant vos liquides polluants et vos sols. Le fait d'entreposer des fûts, bidons, cuves et tous types de contenants dans un abri de stockage extérieur permet de diminuer le risque industriel.

En cas d'incendie ou d'accident, les machines de production sont séparées des liquides inflammables, ce qui limite les dégâts. Le contact avec des produits dangereux peut accélérer la propagation d'un incendie et multiplier les dommages sur vos outils de production.



## CONTENEUR DE STOCKAGE DDS / DMS 15 m<sup>3</sup>

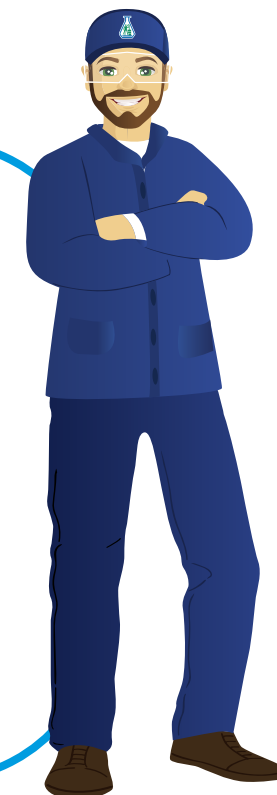
ref **CEGA 15M3**

Bungalow tôle de 3 m, équipé de 2 portes battantes sur la longueur fermeture par crémone 3 points - rétention 1 x 1 080 litres.

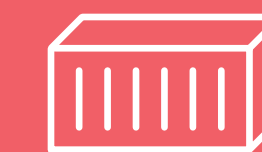
- DIMENSIONS L x l x H : 2 930 x 2 500 x 2 100 mm
- DIMENSIONS HORS TOUT :
  - Longueur 3 100 mm, Largeur 2 570 mm
  - Hauteur 2 420 mm + pieds 50 mm
- Caillebotis galvanisés
- RETENTION :
  - 1 080 litres
  - Hauteur de bac 150 mm
- ÉQUIPEMENTS :
  - Anneaux de levage
  - 2 portes battantes, sur la longueur (2 x 1 m 15)
  - Fermeture par crémone 3 points (cadenas non fournis)
  - 2 grilles d'aération (1 sur chaque porte)
- ENCOMBREMENT AU SOL : 3 100 mm x 2 600 mm
- STOCKAGE : Divers contenants
- POIDS À VIDE : 1 tonne
- CHARGE ADMISSIBLE : 1 000 kg/m<sup>2</sup>

### Parole d'expert !

« Avec des conteneurs de stockage, une solution simple, efficace et économique pour un stockage à l'abri et sur rétention. »







## CONTENEUR DE STOCKAGE DDS / DMS 21 m<sup>3</sup> | ref **CEGA 21M3**

Bungalow tolé de 4 m, équipé de 2 portes battantes sur la longueur fermeture par crémone 3 points - rétention 1 x 1 500 litres.

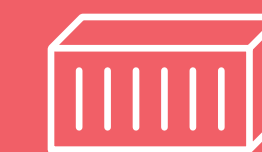
- DIMENSIONS L x l x H : 4 000 x 2 500 x 2 100 mm
- DIMENSIONS HORS TOUT :  
Longueur 4 170 mm, Largeur 2 570 mm  
Hauteur 2 420 mm + pieds 50 mm  
Encombrement au sol : 4 170 mm x 2 600 mm
- Caillebotis galvanisés
- RETENTION :
  - Hauteur de bac 150 mm
  - 1 500 litres
- ÉQUIPEMENTS :
  - Anneaux de levage
  - 2 portes battantes, sur la longueur (2 x 1 m 15)
  - Fermeture par crémone 3 points
  - 2 grilles d'aération (1 sur chaque porte)
- STOCKAGE : Divers contenants
- POIDS À VIDE : 1,21 tonne
- CHARGE ADMISSIBLE : 1 000 kg/m<sup>2</sup>



## CONTENEUR DE STOCKAGE DDS / DMS 31 m<sup>3</sup> | ref **CEGA 31M3**

Bungalow tôle de 6 m, équipé de 2 portes battantes sur la longueur - fermeture par crémone 3 points - rétention 2 x 1 080 litres.

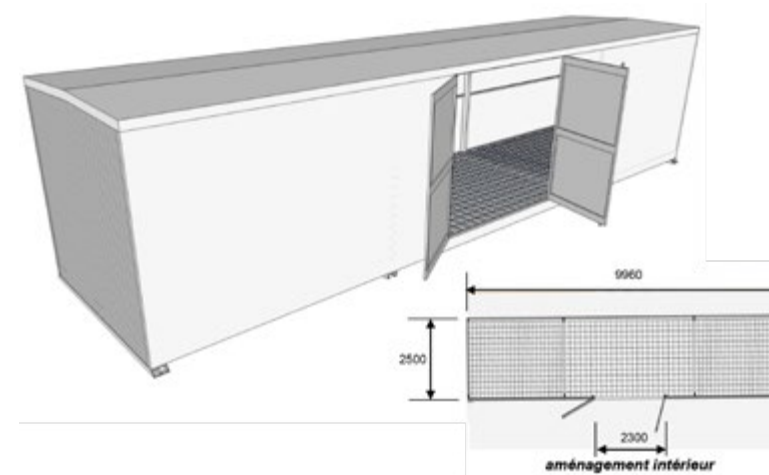
- DIMENSIONS L x l x H : 5 910 x 2 500 x 2 100 mm
- DIMENSIONS HORS TOUT :  
Longueur 6 090 mm, Largeur 2 570 mm  
Hauteur 2 420 mm + pieds 50 mm  
Encombrement au sol : 6 090 mm x 2 600 mm
- Caillebotis galvanisés
- RETENTION :
  - Hauteur de bac 150 mm
  - 2 x 1 080 litres
- ÉQUIPEMENTS :
  - Anneaux de levage
  - 2 portes battantes, sur la longueur (2 x 1 m 15)
  - Fermeture crémone 3 points (fourni sans cadenas)
  - 2 grilles d'aération (1 sur chaque porte)
- STOCKAGE : Divers contenants
- POIDS À VIDE : 1,75 tonnes
- CHARGE ADMISSIBLE : 1 000 kg/m<sup>2</sup>



## CONTENEUR DE STOCKAGE DDS / DMS 42 m<sup>3</sup> | ref **CEGA 42M3**

Bungalow tôle de 8 m, équipé de 2 portes battantes sur la longueur - fermeture par crémone 3 points - rétention 2 x 1 500 litres.

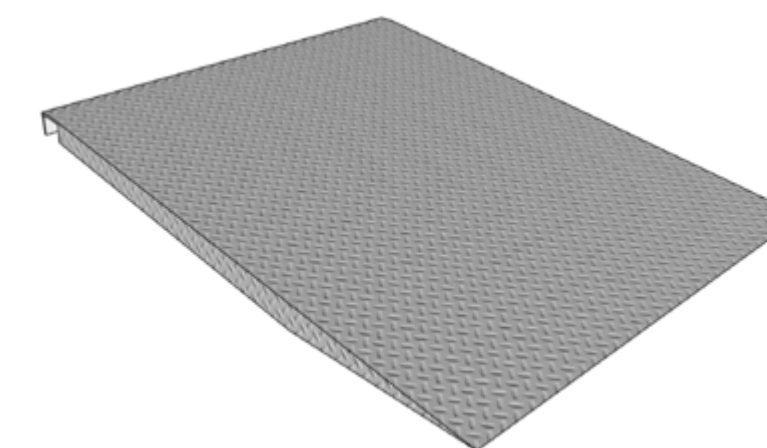
- DIMENSIONS L x l x H : 8 050 x 2 500 x 2 100 mm
- DIMENSIONS HORS TOUT :  
Longueur 8 230 mm, Largeur 2 570 mm,  
Hauteur 2 420 mm + pieds 50 mm  
Encombrement au sol : 8 230 mm x 2 600 mm
- Caillebotis galvanisés
- RETENTION :
  - Hauteur de bac 150 mm
  - 2 x 1 500 litres
- ÉQUIPEMENTS
  - Anneaux de levage
  - 2 portes battantes, sur la longueur (2 x 1 m 15)
  - Fermeture par crémone 3 points (fourni sans cadenas)
  - 2 grilles d'aération (1 sur chaque porte)
- STOCKAGE : Divers contenants
- POIDS À VIDE : 2,2 tonnes
- CHARGE ADMISSIBLE : 1 000 kg/m<sup>2</sup>



## CONTENEUR DE STOCKAGE DDS / DMS 53 m<sup>3</sup> | ref **CEGA 53M3**

Bungalow tôle de 10 m, équipé de 2 portes battantes sur la longueur - fermeture par crémone 3 points - rétention 2 x 1 080 + 1 x 1 500 litres.

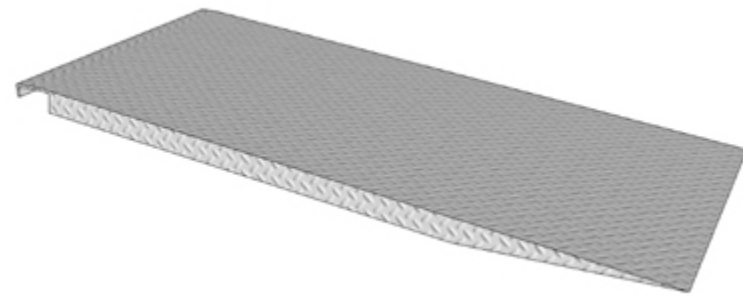
- DIMENSIONS L x l x H : 9 960 x 2 500 x 2 100 mm
- DIMENSIONS HORS TOUT :  
Longueur 10 140 mm, Largeur 2 570 mm,  
Hauteur 2 420 mm + pieds 50 mm  
Encombrement au sol : 10 140 mm x 2 600 mm
- Caillebotis galvanisés
- RETENTION :
  - Hauteur de bac 150 mm
  - 2 x 1 080, 1 x 1 500 litres
- ÉQUIPEMENTS :
  - Anneaux de levage
  - 2 portes battantes, sur la longueur (2 x 1 m 15)
  - Fermeture par crémone 3 points (fournie sans cadenas)
  - 2 grilles d'aération (1 sur chaque porte)
- STOCKAGE : Divers contenants
- POIDS À VIDE : 2,7 tonnes
- CHARGE ADMISSIBLE : 1 000 kg/m<sup>2</sup>



## RAMPE BUNGALOW EN ALUMINIUM 1 200 mm | ref **RALU1200**

Rampe bungalow en aluminium larmé et plié.

- DIMENSIONS :  
Long. 1 200 x Prof. 1 460 mm (pente : 8°)
- DIMENSIONS HORS TOUT :
  - Profondeur 1 460 mm
  - Longueur 1 200 mm
- Tôle aluminium « larmée »
- UTILISATION : Pour accéder à un bungalow, retirer la rampe avant fermeture des portes.
- POIDS À VIDE : 30 kg
- CHARGE ADMISSIBLE : 1 000 kg/m<sup>2</sup> (répartie)



## RAMPE BUNGALOW EN ALUMINIUM 800 mm | ref **RALU800**

Rampe bungalow en aluminium larmé et plié.  
REMARQUE : rampe amovible à retirer avant la fermeture des portes.

- DIMENSIONS :  
Long. 1 460 x larg. 1 460 mm (pente : 8,4°)
- DIMENSIONS HORS TOUT L x P x H :  
1 500 x 1 500 x 2 200 mm
- COULEUR : Gris (TEIN004 - Proche RAL 7016)
- RÉTENTION : 1 000 litres
- CAPACITÉ DE CHARGE (UR) : 1 500 kg



## CONTENEUR DE RÉTENTION GM1- 1 000 | ref **CGM1/100004F**

Conteneur 100 % en PEHD. L'IBC repose sur un support. Permet de stocker un IBC à l'extérieur. Large ouverture pour faciliter l'accès. 2 portes battantes avec fermeture à clé. Passage de fourches sur 2 côtés. Toit bombé pour éviter la stagnation d'eau. 100 % recyclable.

- DIMENSIONS L x P x H : 1 400 x 1 400 x 1 360 mm
- DIMENSIONS HORS TOUT L x P x H :  
1 500 x 1 500 x 2 200 mm
- COULEUR : Gris (TEIN004 - Proche RAL 7016)
- RÉTENTION : 1 000 litres
- CAPACITÉ DE CHARGE (UR) : 1 500 kg



## CROCHET DE PORTE EN LAITON CHROMÉ 100 mm | ref **CRCM001**

Crochet de porte en laiton chromé 100 mm.  
Ce crochet permet de maintenir la porte battante en position ouverte.

- LONGUEUR : 100 mm



## CONTENEUR DE RÉTENTION GM1- 280 | ref **CGM1/28004F**

Conteneur 100 % en PEHD. Caillebotis amovible en PEHD. Permet de stocker 2 fûts à l'extérieur. Large ouverture pour faciliter l'accès. Possibilité de stocker sur une palette 1200 x 800 mm. 2 portes battantes avec fermeture à clé. Passage de fourches sur 2 côtés. Toit bombé pour éviter la stagnation d'eau.

- DIMENSIONS L x P x H : 1 300 x 910 x 1 400 mm
- DIMENSIONS HORS TOUT L x P x H :  
1 500 x 1 040 x 1 900 mm
- COULEUR : Gris (TEIN004 - Proche RAL 7016)
- RÉTENTION : 280 litres
- CAPACITÉ DE CHARGE (UR) : 600 kg



## Parole d'expert !

« Dans un engagement constant de qualité, le GROUPE CHIMIREC vous propose une large gamme de contenants pour répondre à vos spécificités techniques, logistiques, réglementaires et économiques. »

## ➤ 100 % RÉGLEMENTAIRE

Le GROUPE CHIMIREC propose une gamme de contenants homologués pour le stockage des déchets dangereux ou non dangereux (bac 600 litres + saché UN, bac 900 litres + saché UN, F200 UN, cubi d'1M3, caisse laboratoire UN, ...). Les contenants mis à disposition seront adaptés à la nature et aux quantités de déchets considérés.

Garantie 100 % réglementaire sur les contenants !



## ALVÉOLE LAMPES 150 LAMPES

ref **ALVL150**

Permet le stockage des lampes. Boîte carton renforcé ergonomique.  
Alvéole : contient jusqu'à +/- 150 lampes. Livré plié, à monter suivant la notice.

➤ ALVÉOLE : 275 x 188 x 1 426 mm



## ALVÉOLE TUBES 70 UNITÉS

ref **ALVT70**

Permet le stockage des tubes. Boîte carton renforcé ergonomique.  
Alvéole : contient jusqu'à +/- 70 tubes. Livré plié, à monter suivant la notice.

➤ ALVÉOLE : 570 x 370 x 400 mm



## 4 ALVÉOLES LAMPES, SOIT 600 LAMPES | ref **KITLAMPES**

Alvéole : contient jusqu'à +/- 150 lampes.  
Kit 600 : contient jusqu'à 4 alvéoles soit une capacité totale +/- 600 lampes. Carton renforcé.  
Livré plié, à monter suivant la notice.

- ALVÉOLE : 570 x 370 x 400 mm
- CAISSE DE REGROUPEMENT : 792 x 592 x 792 mm



## 8 ALVÉOLES TUBES, SOIT 560 TUBES | ref **KITTUBES**

Alvéole : contient jusqu'à +/- 70 tubes.  
Kit 600 : contient jusqu'à 8 alvéoles tubes soit une capacité totale de +/- 560 tubes.  
Carton renforcé.  
Livré plié, à monter suivant la notice.

- ALVÉOLE : 275 x 188 x 1 426 mm
- KIT 600 : 792 x 592 x 792 mm



## 2 ALVÉOLES LAMPES, 2 ALVÉOLES TUBES, SOIT 300 LAMPES ET 280 TUBES | ref **KITMIXTE**

Contient jusqu'à 4 alvéoles tubes soit une capacité de +/- 280 tubes et 2 alvéoles lampes soit une capacité +/- 300 lampes.  
Carton renforcé.  
Livré plié, à monter suivant la notice.

- ALVÉOLE LAMPE : 570 x 370 x 400 mm
- ALVÉOLE TUBES : 275 x 188 x 1426 mm
- CAISSE DE REGROUPEMENT : 792 x 592 x 792 mm



## BIDON À BONDE CAPACITÉ 10 LITRES | ref **BB/10LY19**

Conditionnement étanche. Facilité de remplissage et de manipulation.  
Stockage propre et hermétique. Transport en toute sécurité. Bidon homologué : PV transférable sur demande.

- Homologué Y1,9



## **BIDON À BONDE CAPACITÉ 20 LITRES** | ref **BB/20LY19**

Conditionnement étanche. Facilité de remplissage et de manipulation. Stockage propre et hermétique. Transport en toute sécurité. Bidon homologué : PV transférable sur demande.

- Homologué Y1,9



## **BIDON À BONDE CAPACITÉ 5 LITRES** | ref **BB/5LY19**

Conditionnement étanche. Facilité de remplissage et de manipulation. Stockage propre et hermétique. Transport en toute sécurité. Bidon homologué : PV transférable sur demande.

- Homologué Y1,9



## **CARTON UN 4GV MODÈLE 250 LITRES** | ref **C4GV250L**

Facilité de remplissage et de manipulation. Stockage propre et hermétique. Transport en toute sécurité. Homologation 4GV : PV transférable sur demande.

- MASSE BRUTE MAX. AUTORISÉE : 140 kg
- CAPACITÉ CAISSE : 250 litres
- DIMENSIONS INTÉRIEURES : 770 x 570 x 570 mm
- DIMENSIONS EXTÉRIEURES : 800 x 600 x 630 mm



## **CARTON UN 4GV MODÈLE 56 LITRES** ref **C4GV56L**

Facilité de remplissage et de manipulation. Stockage propre et hermétique. Transport en toute sécurité. Homologation 4GV : PV transférable sur demande.

- MASSE BRUTE MAX. AUTORISÉE : 28 kg
- CAPACITÉ CAISSE : 56 litres
- DIMENSIONS INTÉRIEURES : 386 x 386 x 376 mm
- DIMENSIONS EXTÉRIEURES : 399 x 399 x 402 mm



## FÛT DE 30 LITRES UN À BONDE

ref **F30L/ABUN**

Conditionnement étanche. Facilité de remplissage et de manipulation. Stockage propre et hermétique. Transport en toute sécurité.

- VOLUME : 30 litres
- POIDS DU FÛT À VIDE : 1,3 kg



## FÛT DE 60 LITRES UN À BONDE

ref **F60L/ABUN**

Conditionnement étanche. Facilité de remplissage et de manipulation. Stockage propre et hermétique. Transport en toute sécurité. Possibilité d'adapter un entonnoir pour faciliter le versement. Idéal pour problème de place de stockage ou faible volume.

- VOLUME : 60 litres
- DIAMÈTRE HORS TOUT : 400 +/- 10 mm
- POIDS DU FÛT À VIDE : environ 3,5 kg



## FÛT DE 30 LITRES UN À OUVERTURE TOTALE | ref **F30L/OTUN**

Conditionnement étanche. Facilité de remplissage et de manipulation. Stockage propre et hermétique. Transport en toute sécurité.

- VOLUME : 30 litres
- POIDS DU FÛT À VIDE : 1,3 kg



## FÛT DE 60 LITRES UN À OUVERTURE TOTALE | ref **F60L/OTUN**

Conditionnement étanche. Facilité de remplissage et de manipulation. Stockage propre et hermétique. Transport en toute sécurité. Possibilité d'adapter un entonnoir pour faciliter le versement. Idéal pour problème de place de stockage ou faible volume.

- VOLUME : 60 litres
- DIAMÈTRE HORS TOUT : 400 +/- 10 mm
- POIDS DU FÛT À VIDE : environ 3,5 kg



## FÛT DE 200 LITRES UN À BONDE

ref **F200L/ABUN**

Conditionnement étanche. Facilité de remplissage et de manipulation. Stockage propre et hermétique. Transport en toute sécurité. Double joint garantissant une parfaite étanchéité. Possibilité d'adapter un entonnoir pour faciliter le versement.

- VOLUME : environ 217 litres
- POIDS DU FÛT : environ 18 kg



## FÛT DE 200 LITRES UN À OUVERTURE TOTALE | ref **F200L/OTUN**

Conditionnement étanche. Facilité de remplissage et de manipulation. Stockage propre et hermétique. Transport en toute sécurité. Double joint garantissant une parfaite étanchéité.

- VOLUME : environ 217 litres
- POIDS DU FÛT : environ 18 kg



## CUVE DE 1 m<sup>3</sup> OU GRV 1 m<sup>3</sup>

ref **GRV1M3**

Conditionnement étanche. Facilité de remplissage et de manipulation. Stockage propre et hermétique. Transport en toute sécurité.

- VOLUME : 1 000 litres
- DIMENSION : 1 200 x 1 000 x 1 150 mm
- POIDS DU CONTENANT À VIDE : environ 80 kg





## DÉPÔT BAG AMIANTE 880 LITRES

ref **BBADB**

Conditionnement étanche. Facilité de remplissage et de manipulation. Stockage propre et hermétique. Transport en toute sécurité. Collecte de déchets amiantés.

- MILIEU BAG : 910 x 910 x 500 mm
- DÉPÔT BAG 160 : 1 100 x 1 600 x 1 000 mm
- DÉPÔT BAG 260 : 1 200 x 2 600 x 300 mm
- DÉPÔT BAG 310 : 1 100 x 3 100 x 300 mm



## SUPPORT POUR SACHE 330 LITRES

ref **SUP330L**

Facile à monter. À utiliser avec les saches bleues 330 litres spécifiques du Groupe CHIMIREC pour valoriser votre zone de stockage. Facilite la collecte des emballages souillés. Simplifie la segmentation de ce déchet. Idéal pour valoriser votre zone de stockage. Revêtement époxyde, finition bleue.

- DIMENSIONS L x l x H : 630 x 585 x 1 000 mm
- RAL 5010



## SACHE 330 LITRES | ref **S330L**

Sac bleu de 330 litres. Sac très résistant de 110 microns. Contenance : environ 130 bidons de 2 litres ou 85 de 5 litres. Lien permettant une fermeture facile.

- LES EMBALLAGES DOIVENT ÊTRE :
  - égouttés, vidés de leur produit
  - munis de leur bouchon d'origine
- LE SAC DEVRA ÊTRE :
  - rempli en laissant un espace suffisant pour le fermer correctement
  - fermé pour la prise en charge par notre chauffeur



## BOITE À PILES | ref BPI

Livrée à plat, à monter. Équipée d'un fronton.  
Facile à monter et en carton résistant.  
Livrée avec une notice de montage.  
Permet de stocker environ 3 kg de piles usagées.  
Collecte tous types de piles (alcalines, NiCd, etc.).  
Répond au décret N°97-1328 du 30/12/1997  
applicable au 01/07 1998.

➤ DIMENSION : 100 x 150 x 150 mm



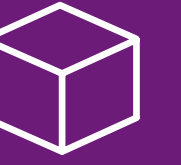
## PLAQUE ALUMINIUM MOBILES POUR IDENTIFICATION DES DÉCHETS ref SUPPORT X96

En l'absence de bardage ou support mural, le Groupe CHIMIREC commercialise des plaques Aluminium avec pattes pour l'identification des déchets, adaptable sur les fûts et les bacs.

➤ DIMENSION : 350/250 mm avec 2 plis de 60 mm / épaisseur de 2 mm

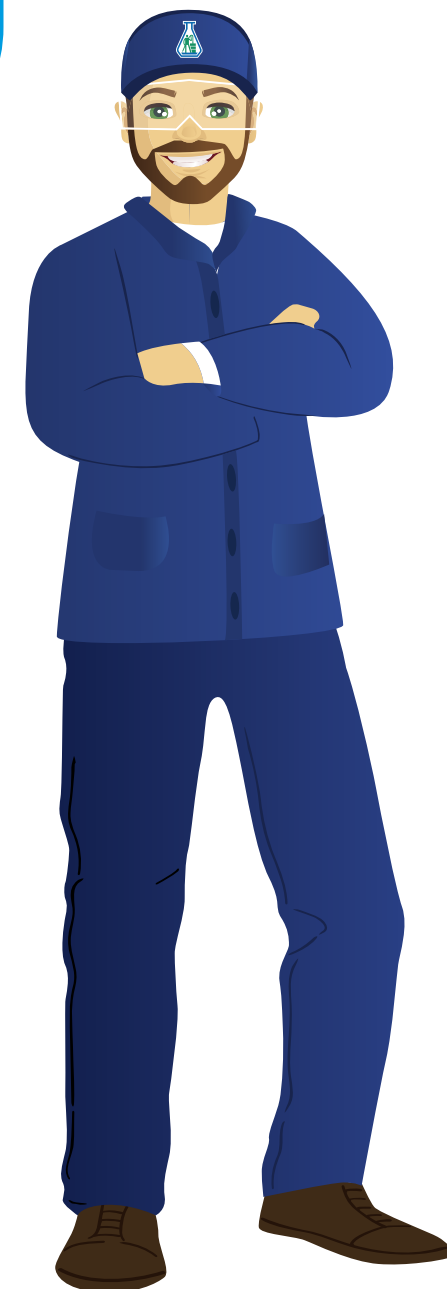
En situation !





## Parole d'expert !

« Un nouveau service pour la prise en charge de vos déchets générés par l'activité de vos bureaux. CHIMIREC vous propose la mise en place de box en carton identifiée par code couleur 100 % recyclable ! À vous de choisir... »

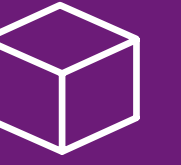


## BOX PAPIER 26 LITRES

ref **BOX26D**

Livré à plat, à monter.  
Facile à monter et en carton résistant.  
Permet de stocker environ 10 kg de papier.  
Répond au décret 5 flux.

► DIMENSION : L 23 x P 33 x H 35 cm

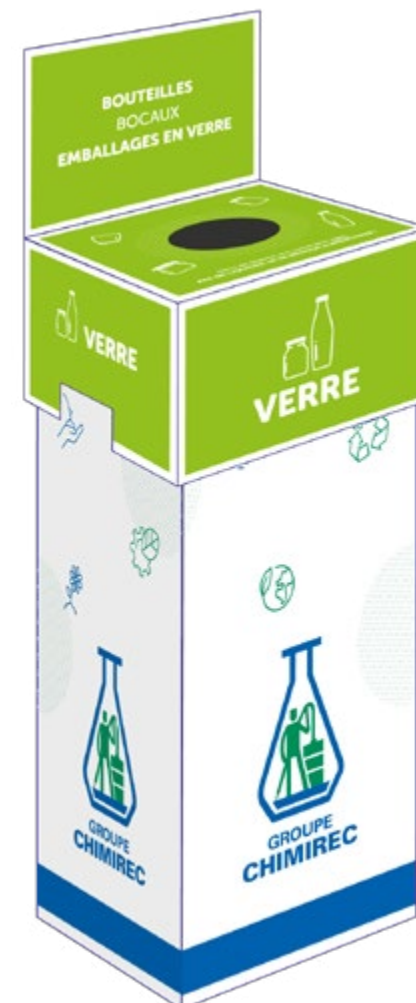


**Le Groupe CHIMIREC vous propose un nouveau service pour la prise en charge de vos déchets générés par l'activité de vos bureaux.**

**En tant que professionnels, vous avez l'obligation de trier 5 types de déchets :** papier/carton, métal, plastique, verre et bois, dans des poubelles dédiées. C'est le tri « 5 flux » des déchets.

**Ce décret 5 flux s'inscrit dans la continuité de la Loi sur la Transition Energétique de 2015,** qui vise à préserver l'environnement en encourageant la lutte contre le gaspillage, la réduction des déchets à la source mais aussi leur tri et leur valorisation.

Selon la nature et le volume de vos déchets, selon l'espace dont vous disposez, CHIMIREC vous propose une solution adaptée pour assumer vos obligations de tri et de collecte séparée !



## CUVE + COUVERCLE DIND | ref **BOXDIND**

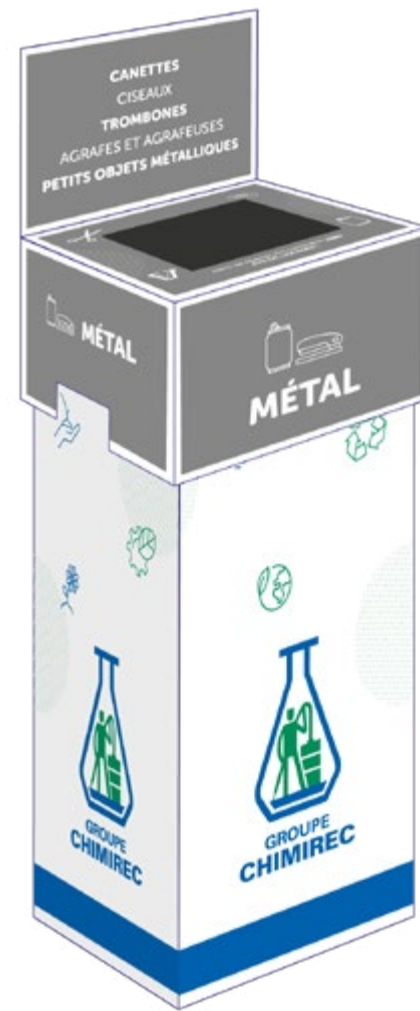
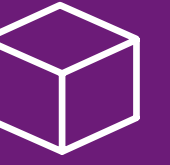
**DÉCHET INDUSTRIEL NON DANGEREUX :** Les DIND regroupent l'ensemble des déchets pouvant être générés par les activités courantes d'un établissement, à l'exclusion des déchets présentant un risque particulier pour l'homme ou pour l'environnement (déchets dangereux). Pour chaque DIND, dans la mesure où il est correctement trié, il existe un filière de recyclage ou de revalorisation. Les déchets concernent principalement les activités administratives et de bureautique (matériels, mobiliers, consommables, emballages), l'entretien général des bâtiments, espaces verts et équipements divers et variés, les déchets produits par les chantiers de travaux, et les déchets alimentaires. Certains font l'objet d'une réglementation spécifique.

- DIMENSION CUVE : L 300 x P 330 x H 580 mm
- DIMENSION COUVERCLE : 302 x 302 x 213 mm

## CUVE + COUVERCLE VERRE | ref **BOXVERRE**

**LE VERRE :** Bouteilles, flacons, pots et bocaux, sont recyclables à 100 % et à l'infini. Le recyclage du verre permet la production de calcin, qui remplace désormais 60 % des matières premières utilisées dans la fabrication du verre.

- DIMENSION CUVE : L 300 x P 330 x H 580 mm
- DIMENSION COUVERCLE : 302 x 302 x 213 mm



## CUVE + COUVERCLE MÉTAL

ref **BOXMÉTAL**

LES CANETTES : Fabriquées en aluminium ou en acier, elles se recyclent à 100 %. Les canettes usagées servent à la fabrication de nouvelles canettes, ou d'objets métalliques comme les vélos ou les trottinettes, ou encore en sous-couche routière.

- DIMENSION CUVE : L 300 x P 330 x H 580 mm
- DIMENSION COUVERCLE : 302 x 302 x 213 mm



## CUVE + COUVERCLE TONERS ET CARTOUCHES D'ENCRE

ref **BOXCARTOUCHE**

CARTOUCHES D'ENCRE ET TONERS : Les cartouches d'encre usagées font partie des DID (Déchets Industriels Dangereux), car elles contiennent des matériaux toxiques pour l'environnement (plastique non biodégradable, métaux lourds, résidus d'encre...). Les encres et résidus sont de plus en plus récupérés pour être valorisés (par séparation des composés). Les cartouches de toners d'imprimantes peuvent, une fois vides, être réutilisées. La valorisation énergétique des encres : l'incinération dans des installations spécifiques avec récupération d'énergie reste le mode de traitement dominant.

- DIMENSION CUVE : L 300 x P 330 x H 580 mm
- DIMENSION COUVERCLE : 302 x 302 x 213 mm

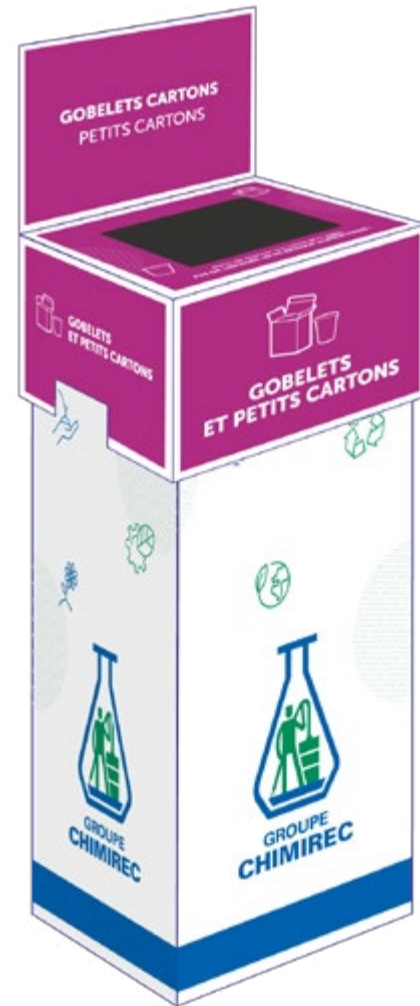
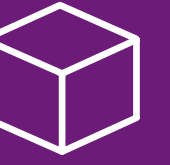


## CUVE + COUVERCLE PLASTIQUE

ref **BOXPLASTIQUES**

LE PLASTIQUE : S'il est recommandé d'en limiter au maximum l'usage, il est tout aussi essentiel de le jeter dans un contenant dédié. La complexité de composition des plastiques ne facilite pas leur recyclage, qui se limite d'ailleurs aux thermoplastiques. Ceux-ci, une fois broyés, lavés, reconditionnés, sont destinés à des utilisations non alimentaires.

- DIMENSION CUVE : L 300 x P 330 x H 580 mm
- DIMENSION COUVERCLE : 302 x 302 x 213 mm



## CUVE + COUVERCLE GOBELETS ET PETITS CARTONS | ref **BOXCARTON**

LE PAPIER/CARTON : Il faut savoir que la quasi-totalité des produits à base de papier est recyclable. Selon leur décomposition, ils servent à la fabrication de cartons ondulés, d'emballages en cartons, de papiers à usage graphique.

- DIMENSION CUVE : L 300 x P 330 x H 580 mm
- DIMENSION COUVERCLE : 302 x 302 x 213 mm



## CUVE + COUVERCLE DÉCHETS D'ÉQUIPEMENTS ÉLECTRIQUES ÉLECTRONIQUES | ref **BOXDEEE**

DÉCHETS D'ÉQUIPEMENTS ÉLECTRIQUES ET ÉLECTRONIQUES : Les DEEE sont envoyés dans des centres de traitement où ils reçoivent différentes opérations en fonction du flux. Les composants sont alors séparés les uns des autres et dépollués. Les matériaux (fer, plastique, etc.) peuvent alors servir à la production de nouveaux produits.

- DIMENSION CUVE : L 300 x P 330 x H 580 mm
- DIMENSION COUVERCLE : 302 x 302 x 213 mm

En situation !



# TRI DES DÉCHETS



## Parole d'expert !

« Avec un entonnoir, on évite le déversement des liquides sur le fût et dans l'atelier ! »



## UN VRAI PLUS !

Les entonnoirs pour fûts permettent de remplir sans difficulté les fûts de 60 litres et 200 litres. La surface profilée permet de poser des petits récipients ou des filtres pour séchage. Ces entonnoirs sont idéals pour le transvasement de faibles quantités de liquides en toute sécurité.



## ADAPTATEUR ENTONNOIR FUT 60 LITRES ORANGE

ref **ADAPTENTO**

Adaptateur en polyéthylène pour fût. Permet l'utilisation d'accessoires pour fût sur différents filetages et récipients. Pour fût plastique de filetage 2»»»» NPS (large filetage) vers 2»»»» BSP (pas du gaz). Conditionnement : 1 adaptateur

- POIDS : 0,3 kg
- Adaptateur PE pour bonde male 56 x 4 / femelle 56 x 4 2"
- au pas gaz



## ENTONNOIR DIAM 250 mm POLYVALENT POUR FÛT

ref **ENTO**

Entonnoir avec couvercle pour fûts et citernes à bondes 2. Entonnoir en polyéthylène rouge. Équipé d'un couvercle noir à charnière. Verrouillage possible.

- DIMENSIONS Ø x H : 25 x 21 cm
- BONDE DE FÛT («») : 2
- CAPACITÉ : 3,2 litres
- COULEUR : rouge et noir
- POIDS : 0,8 Kg
- CONDITIONNEMENT : 1 entonnoir pour fût





## ENTONNOIR UNIVERSEL DIAM 660 mm

ref **ENTOJ**

Entonnoir universel pour fût 220 litres. S'adapte sur la plupart des fûts 220 litres à bonde ou à ouverture totale. Rainures en zigzag dans le fond : évitent les éclaboussures et facilitent l'écoulement des liquides. Découpe sur le côté pour contrôler le remplissage du fût au niveau de la bonde  $\frac{3}{4}$

- MATIÈRE : polyéthylène
- DIMENSIONS EXTÉRIEURES L x l x H : 60 x 60 x 14 cm
- COULEUR : jaune
- POIDS : 4,5 kg
- CONDITIONNEMENT : 1 entonnoir

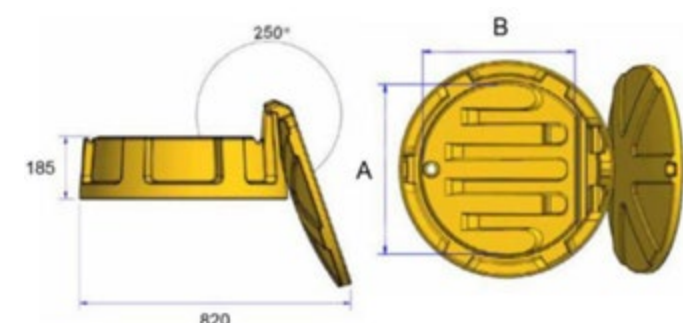


## ENTONNOIR UNIVERSEL DIAM 660 mm + COUVERCLE

ref **ENTOJCOU**

Entonnoirs avec couvercles pour fûts 220 litres. Avec couvercle et filtre à débris en inox. Compatible avec fûts standard de 205 litres. Bol de grande capacité pour prévenir les débordements. Fourni avec filtre à débris en inox.

- MATIÈRE : PE 100 % recyclable, résistant aux UV et à la plupart des produits chimiques
- DIMENSIONS EXTÉRIEURES L x H : 620 x 265 cm
- POIDS : 3,8 kg
- Couvercle articulé protégeant des intempéries et des débris lorsqu'il est fermé
- Ouverture du couvercle à 250 degrés pour un bon accès au bol de drainage
- Disponible avec ou sans grenouillère plastique pour maintien du couvercle fermé



En situation !



## UNE FACILITÉ D'UTILISATION

Grâce à son système de remplissage, il maintient le liquide à l'intérieur lors de son transport, pas de renversement possible ! Facilité de transport grâce à ses roulettes intégrées ! Grande capacité pour ce bac de récupération vous permettant la collecte des déchets liquides directement sous le véhicule. Grâce à ses 4 compartiments à mi-hauteur il maintient le liquide à l'intérieur. Chaque angle est pourvu d'un bec verseur : transvasement facilité !

### Parole d'expert !

« Avec un bac mobile c'est plus propre et plus facile de verser nos déchets liquides dans les contenants... »



## BAC RÉCUPÉRATEUR 15 LITRES

ref **B15**

Pour un environnement sûr et des vidanges plus faciles. Bac de vidange mobile en polyéthylène haute densité. Résiste aux hydrocarbures et à la plupart des produits chimiques. Large poignée, bouchon d'étanchéité et bec verseur avec fermeture étanche. Les liquides s'écoulent directement dans le réservoir. Système repose-filtre moulé dans la masse.

- MATIÈRE : Polyéthylène
- CAPACITÉ : 15 litres
- DIMENSIONS L x P x H : 690 x 530 x 180 mm
- CONDITIONNEMENT : 1 bac de vidange
- POIDS : 2 kg



## BAC RÉCUPÉRATEUR 17 LITRES

ref **B17**

Pour un environnement sûr et des vidanges plus faciles. Bac de vidange mobile en polyéthylène haute densité. Résiste aux hydrocarbures et à la plupart des produits chimiques. Large poignée pour faciliter la manipulation. Rebord anti-éclaboussures. Bec verseur pour vider le bac. Parois renforcées.

- MATIÈRE : Polyéthylène
- CAPACITÉ : 17 litres
- DIMENSIONS L x P x H : 610 x 460 x 170 mm
- CONDITIONNEMENT : 1 bac de vidange
- POIDS : 1,85 kg



## BAC RÉCUPÉRATEUR 50 LITRES

ref **B50**

Pour un environnement sûr et des vidanges plus faciles. Bac de vidange mobile en polyéthylène haute densité. Résiste aux hydrocarbures et à la plupart des produits chimiques. Encombrement réduit en hauteur. 50 litres de récupération pour seulement 10 cm de haut. 4 compartiments à mi-hauteur pour limiter l'effet de vague des liquides lors du transport. Bec verseur aux 4 angles.

- MATIÈRE : Polyéthylène
- CAPACITÉ : 50 litres
- DIMENSIONS L x P x H : 990 x 730 x 100 mm
- CONDITIONNEMENT : 1 bac de vidange
- POIDS : 2,80 kg



## BAC RECUPERATEUR 55 LITRES

ref **B55**

Facile à déplacer, même plein grâce à ses roulettes intégrées. Bac de vidange mobile en polyéthylène haute densité. Résiste aux hydrocarbures et à la plupart des produits chimiques. Surface supérieure légèrement inclinée permettant aux liquides de s'écouler directement dans le réservoir. Étanchéité assurée par un bouchon central, ainsi qu'un bouchon au niveau du bec verseur. 4 larges poignées pour faciliter la manipulation. Event de remplissage ou de vidange.

- MATIÈRE : Polyéthylène
- CAPACITÉ : 55 litres
- DIMENSIONS L x P x H : 920 x 660 x 240 mm
- CONDITIONNEMENT : 1 bac de vidange
- POIDS : 9 kg





## CONTENEUR DE TRI 80 LITRES ROUGE | ref B80LROUL Rouge

Conteneurs plastique 2 roues, 80 litres. Corps et couvercle colorés pour faciliter la collecte sélective.

- Fabrication en polyéthylène haute densité (PEHD).
- Excellente qualité : même après 10 ans, les couleurs gardent une très bonne tenue et les essieux ne présentent pas de signe de rouille.
- Équipé de 2 larges roues et poignées de manutention pour faciliter le déplacement.
- Couvercle à ouverture totale, avec système d'insonorisation.
- Résistance à des températures allant de - 40 à + 40°C.
- Prise frontale.

- MATIÈRE : PEHD
- CAPACITÉ : 80 litres
- CHARGE UTILE : 32 kg
- TYPE DE PRISE : Frontale
- COUVERCLE : Tri sélectif
- DIMENSIONS L x l x H : 45,2 x 44,4 x 94 cm



## CONTENEUR DE TRI 80 LITRES VERT | ref B80LROUL Vert

Conteneurs plastique 2 roues, 80 litres. Corps et couvercle colorés pour faciliter la collecte sélective.

- Fabrication en polyéthylène haute densité (PEHD).
- Excellente qualité : même après 10 ans, les couleurs gardent une très bonne tenue et les essieux ne présentent pas de signe de rouille.
- Équipé de 2 larges roues et poignées de manutention pour faciliter le déplacement.
- Couvercle à ouverture totale, avec système d'insonorisation.
- Résistance à des températures allant de - 40 à + 40°C.
- Prise frontale.

- MATIÈRE : PEHD
- CAPACITÉ : 80 litres
- CHARGE UTILE : 32 kg
- TYPE DE PRISE : Frontale
- COUVERCLE : Tri sélectif
- DIMENSIONS L x l x H : 45,2 x 44,4 x 94 cm

## ➤ SIMPLE ET EFFICACE !

Optimisez le temps dédié au tri de vos déchets grâce à ces bacs roulants à proximité des zones de travail des opérateurs.

La gestion par codes couleurs permet également une visualisation plus facile des contenants dédiés à chaque déchet et de limiter les erreurs de tri. Les bacs roulants sont identifiés par un pictogramme déchet.

Ces récipients sont étanches, insonores, munis d'un couvercle s'opposant à l'accès des mouches, rongeurs et autres animaux. Ils sont constitués en matériaux difficilement inflammables. Leur assise leur permet une bonne stabilité. Les bacs roulants ne présentent aucun danger pour les usagers, ils doivent être présentés de manière à être accessibles au personnel assurant le transfert dans les zones de collecte.

Équipés de 2 grandes roues, ces bacs permettent la mise en place de zones intermédiaires mobiles de tri de vos Déchets Industriels.





## CONTENEUR DE TRI 80 LITRES BLEU | ref B80LROUL Bleu

Conteneurs plastique 2 roues, 80 litres. Corps et couvercle colorés pour faciliter la collecte sélective.

- Fabrication en polyéthylène haute densité (PEHD).
- Excellente qualité : même après 10 ans, les couleurs gardent une très bonne tenue et les essieux ne présentent pas de signe de rouille.
- Équipé de 2 larges roues et poignées de manutention pour faciliter le déplacement.
- Couvercle à ouverture totale, avec système d'insonorisation.
- Résistance à des températures allant de - 40 à + 40°C.
- Prise frontale.

- MATIÈRE : PEHD
- CAPACITÉ : 80 litres
- CHARGE UTILE : 32 kg
- TYPE DE PRISE : Frontale
- COUVERCLE : Tri sélectif
- DIMENSIONS L x l x H : 45,2 x 44,4 x 94 cm



## CONTENEUR DE TRI 80 LITRES JAUNE | ref B80LROUL Jaune

Conteneurs plastique 2 roues, 80 litres. Corps et couvercle colorés pour faciliter la collecte sélective.

- Fabrication en polyéthylène haute densité (PEHD).
- Excellente qualité : même après 10 ans, les couleurs gardent une très bonne tenue et les essieux ne présentent pas de signe de rouille.
- Équipé de 2 larges roues et poignées de manutention pour faciliter le déplacement.
- Couvercle à ouverture totale, avec système d'insonorisation.
- Résistance à des températures allant de - 40 à + 40°C.
- Prise frontale.

- MATIÈRE : PEHD
- CAPACITÉ : 80 litres
- CHARGE UTILE : 32 kg
- TYPE DE PRISE : Frontale
- COUVERCLE : Tri sélectif
- DIMENSIONS L x l x H : 45,2 x 44,4 x 94 cm



## CONTENEUR DE TRI 80 LITRES NOIR | ref B80LROUL Noir

Conteneurs plastique 2 roues, 80 litres. Corps et couvercle colorés pour faciliter la collecte sélective.

- Fabrication en polyéthylène haute densité (PEHD).
- Excellente qualité : même après 10 ans, les couleurs gardent une très bonne tenue et les essieux ne présentent pas de signe de rouille.
- Équipé de 2 larges roues et poignées de manutention pour faciliter le déplacement.
- Couvercle à ouverture totale, avec système d'insonorisation.
- Résistance à des températures allant de - 40 à + 40°C.
- Prise frontale.

- MATIÈRE : PEHD
- CAPACITÉ : 80 litres
- CHARGE UTILE : 32 kg
- TYPE DE PRISE : Frontale
- COUVERCLE : Tri sélectif
- DIMENSIONS L x l x H : 45,2 x 44,4 x 94 cm



## CONTENEUR DE TRI 120 LITRES BLEU

ref **B120LROUL Bleu**

Conteneurs plastique 2 roues, 120 litres. Corps et couvercle colorés pour faciliter la collecte sélective.

- Fabrication en polyéthylène haute densité (PEHD).
- Excellente qualité : même après 10 ans, les couleurs gardent une très bonne tenue et les essieux ne présentent pas de signe de rouille.
- Équipé de 2 larges roues et poignées de manutention pour faciliter le déplacement.
- Couvercle à ouverture totale, avec système d'insonorisation.
- Résistance à des températures allant de - 40 à + 40°C.
- Prise frontale.

- MATIÈRE : PEHD
- CAPACITÉ : 120 litres
- CHARGE UTILE : 48 kg
- TYPE DE PRISE : Frontale
- COUVERCLE : Tri sélectif

### Parole d'expert !

« Pensez à la gestion de vos déchets par code couleur ! Idéal avec un pictogramme déchets ! Pour organiser au mieux votre zone de stockage : 5 couleurs disponibles. »



### Spécifique à l'ensemble des bacs roulants

- + Le **polyéthylène à haute densité** offre au produit une forte résistance aux agents atmosphériques et une grande stabilité face aux changements de température.
- + Dans leur fabrication, on utilise des **matériaux recyclables** qui ne nuisent pas à l'environnement.
- + **Les pigments utilisés ne contiennent pas de matériaux lourds.**
- + Couleurs stables et **résistance totale à la corrosion.**
- + **Système d'insonorisation** intégré dans le couvercle.
- + **Anse intégrée** sur le corps avec des poignées pour faciliter son utilisation.
- + **Roues en série de 200 mm de diamètre** avec jante en polypropylène recouverte de caoutchouc massif sur un axe électrozingué.
- + **Système de collecte DIN ou AFNOR.**
- + **Adaptés aux différents types de collecte** : papier et carton, verre, emballage, organique...
- + Opercules aux dimensions et caractéristiques spécialement étudiées pour chaque application afin de permettre une utilisation facile.
- + **Possibilité de les équiper de différents accessoires pour offrir des solutions concrètes** à chaque besoin : pédale d'ouverture du couvercle / bandes réfléchissantes / fermeture / anse latérale
- + **Logement pour l'installation de puces électroniques.**
- + Disponible dans une **grande variété de couleurs.**



## CONTENEUR DE TRI 120 LITRES JAUNE | ref B120LROUL Jaune

- Conteneurs plastique 2 roues, 120 litres. Corps et couvercle colorés pour faciliter la collecte sélective.
- Fabrication en polyéthylène haute densité (PEHD).
  - Excellente qualité : même après 10 ans, les couleurs gardent une très bonne tenue et les essieux ne présentent pas de signe de rouille.
  - Équipé de 2 larges roues et poignées de manutention pour faciliter le déplacement.
  - Couvercle à ouverture totale, avec système d'insonorisation.
  - Résistance à des températures allant de - 40 à + 40°C.
  - Prise frontale.

- MATIÈRE : PEHD
- CAPACITÉ : 120 litres
- CHARGE UTILE : 48 kg
- TYPE DE PRISE : Frontale
- COUVERCLE : Tri sélectif



## CONTENEUR DE TRI 120 LITRES NOIR | ref B120LROUL Noir

- Conteneurs plastique 2 roues, 120 litres. Corps et couvercle colorés pour faciliter la collecte sélective.
- Fabrication en polyéthylène haute densité (PEHD).
  - Excellente qualité : même après 10 ans, les couleurs gardent une très bonne tenue et les essieux ne présentent pas de signe de rouille.
  - Équipé de 2 larges roues et poignées de manutention pour faciliter le déplacement.
  - Couvercle à ouverture totale, avec système d'insonorisation.
  - Résistance à des températures allant de - 40 à + 40°C.
  - Prise frontale.

- MATIÈRE : PEHD
- CAPACITÉ : 120 litres
- CHARGE UTILE : 48 kg
- TYPE DE PRISE : Frontale
- COUVERCLE : Tri sélectif



## CONTENEUR DE TRI 120 LITRES ROUGE | ref B120LROUL Rouge

- Conteneurs plastique 2 roues, 120 litres. Corps et couvercle colorés pour faciliter la collecte sélective.
- Fabrication en polyéthylène haute densité (PEHD).
  - Excellente qualité : même après 10 ans, les couleurs gardent une très bonne tenue et les essieux ne présentent pas de signe de rouille.
  - Équipé de 2 larges roues et poignées de manutention pour faciliter le déplacement.
  - Couvercle à ouverture totale, avec système d'insonorisation.
  - Résistance à des températures allant de - 40 à + 40°C.
  - Prise frontale.

- MATIÈRE : PEHD
- CAPACITÉ : 120 litres
- CHARGE UTILE : 48 kg
- TYPE DE PRISE : Frontale
- COUVERCLE : Tri sélectif



## CONTENEUR DE TRI 120 LITRES VERT | ref B120LROUL Vert

Conteneurs plastique 2 roues, 120 litres. Corps et couvercle colorés pour faciliter la collecte sélective.

- Fabrication en polyéthylène haute densité (PEHD).
- Excellente qualité : même après 10 ans, les couleurs gardent une très bonne tenue et les essieux ne présentent pas de signe de rouille.
- Équipé de 2 larges roues et poignées de manutention pour faciliter le déplacement.
- Couvercle à ouverture totale, avec système d'insonorisation.
- Résistance à des températures allant de - 40 à + 40°C.
- Prise frontale.

- MATIÈRE : PEHD
- CAPACITÉ : 120 litres
- CHARGE UTILE : 48 kg
- TYPE DE PRISE : Frontale
- COUVERCLE : Tri sélectif



## CONTENEUR DE TRI 240 LITRES BLEU | ref B240LROUL Bleu

Conteneurs plastique 2 roues, 240 litres. Corps et couvercle colorés pour faciliter la collecte sélective.

- Fabrication en polyéthylène haute densité (PEHD).
- Excellente qualité : même après 10 ans, les couleurs gardent une très bonne tenue et les essieux ne présentent pas de signe de rouille.
- Équipé de 2 larges roues et poignées de manutention pour faciliter le déplacement.
- Couvercle à ouverture totale, avec système d'insonorisation.
- Résistance à des températures allant de - 40 à + 40°C.
- Prise frontale.

- MATIÈRE : PEHD
- CAPACITÉ : 240 litres
- CHARGE UTILE : 96 kg
- TYPE DE PRISE : Frontale
- COUVERCLE : Tri sélectif



## CONTENEUR DE TRI 240 LITRES JAUNE | ref B240LROUL Jaune

Conteneurs plastique 2 roues, 240 litres. Corps et couvercle colorés pour faciliter la collecte sélective.

- Fabrication en polyéthylène haute densité (PEHD).
- Excellente qualité : même après 10 ans, les couleurs gardent une très bonne tenue et les essieux ne présentent pas de signe de rouille.
- Équipé de 2 larges roues et poignées de manutention pour faciliter le déplacement.
- Couvercle à ouverture totale, avec système d'insonorisation.
- Résistance à des températures allant de - 40 à + 40°C.
- Prise frontale.

- MATIÈRE : PEHD
- CAPACITÉ : 240 litres
- CHARGE UTILE : 96 kg
- TYPE DE PRISE : Frontale
- COUVERCLE : Tri sélectif





## CONTENEUR DE TRI 240 LITRES NOIR | ref **B240LROUL Noir**

Conteneurs plastique 2 roues, 240 litres. Corps et couvercle colorés pour faciliter la collecte sélective.

- Fabrication en polyéthylène haute densité (PEHD).
- Excellente qualité : même après 10 ans, les couleurs gardent une très bonne tenue et les essieux ne présentent pas de signe de rouille.
- Équipé de 2 larges roues et poignées de manutention pour faciliter le déplacement.
- Couvercle à ouverture totale, avec système d'insonorisation.
- Résistance à des températures allant de - 40 à + 40°C.
- Prise frontale.

- MATIÈRE : PEHD
- CAPACITÉ : 240 litres
- CHARGE UTILE : 96 kg
- TYPE DE PRISE : Frontale
- COUVERCLE : Tri sélectif



## CONTENEUR DE TRI 240 LITRES ROUGE | ref **B240LROUL Rouge**

Conteneurs plastique 2 roues, 240 litres. Corps et couvercle colorés pour faciliter la collecte sélective.

- Fabrication en polyéthylène haute densité (PEHD).
- Excellente qualité : même après 10 ans, les couleurs gardent une très bonne tenue et les essieux ne présentent pas de signe de rouille.
- Équipé de 2 larges roues et poignées de manutention pour faciliter le déplacement.
- Couvercle à ouverture totale, avec système d'insonorisation.
- Résistance à des températures allant de - 40 à + 40°C.
- Prise frontale.

- MATIÈRE : PEHD
- CAPACITÉ : 240 litres
- CHARGE UTILE : 96 kg
- TYPE DE PRISE : Frontale
- COUVERCLE : Tri sélectif



## CONTENEUR DE TRI 240 LITRES VERT | ref **B240LROUL Vert**

Conteneurs plastique 2 roues, 240 litres. Corps et couvercle colorés pour faciliter la collecte sélective.

- Fabrication en polyéthylène haute densité (PEHD).
- Excellente qualité : même après 10 ans, les couleurs gardent une très bonne tenue et les essieux ne présentent pas de signe de rouille.
- Équipé de 2 larges roues et poignées de manutention pour faciliter le déplacement.
- Couvercle à ouverture totale, avec système d'insonorisation.
- Résistance à des températures allant de - 40 à + 40°C.
- Prise frontale.

- MATIÈRE : PEHD
- CAPACITÉ : 240 litres
- CHARGE UTILE : 96 kg
- TYPE DE PRISE : Frontale
- COUVERCLE : Tri sélectif



## LOT DE 200 SACS POUR BACS ROULANTS DE 80 LITRES À 140 LITRES | ref SACG120H

Sacs pour protéger tous types de bacs roulants. Fabrication en polyéthylène basse densité (PEBD) recyclé. Hygiénique, permet de garder le conteneur propre et évite la diffusion des bactéries.

- CONDITIONNEMENT : 20 bobines soit 200 sacs
- POIDS : 11,57 kg
- POIDS sac : 55,60 g
- DIMENSIONS À PLAT l x h (mm) : 930 x 1300
- MATIÈRE : Plastique
- ÉPAISSEUR : 25 microns
- Système de fermeture : Attaches en fermeture
- Nombre de sacs / bobine : 10
- COLORIS : Gris
- Collecte : Multidéchets



## LOT DE 200 SACS POUR BACS ROULANTS DE 190 LITRES À 240 LITRES | ref SACG240H

Pour protéger tous types de bacs roulants. Fabrication en polyéthylène basse densité (PEBD) recyclé. Hygiénique, permet de garder le conteneur propre et évite la diffusion des bactéries.

- CONDITIONNEMENT : 20 bobines soit 200 sacs
- POIDS SAC : 77,30 g
- DIMENSIONS À PLAT l x h (mm) : 1 200 x 1 400
- MATIÈRE : Plastique
- ÉPAISSEUR : 25 microns
- Système de fermeture : Attaches de fermeture
- Nombre de sacs / bobine : 10
- COLORIS : Gris
- Collecte : Multidéchets

En situation !



COMPACTION



## RAPPEL RÉGLEMENTAIRE

Conformément aux dispositions de la directive européenne «Machines» 2006/42/CE, les fabricants doivent réduire les risques dès la conception et respecter les Exigences Essentielles de Santé et de Sécurité.

Pour les aider dans leur démarche, les fabricants pourront s'appuyer sur la norme ISO 12100:2010 «Sécurité des machines — Principes généraux de conception — Appréciation du risque et réduction du risque» qui décrit les principes généraux de conception des machines, ainsi que sur les brochures INRS relatives à la prévention des risques mécaniques, à la conception des systèmes de commandes.

Afin de préserver la santé et la sécurité des travailleurs, l'employeur doit s'assurer que les machines sont sûres et conformes et que leur utilisation n'expose pas les salariés à des risques, et ceci dans toutes leurs phases de vie. À cet effet, il doit réaliser l'évaluation des risques liés à la machine dont les résultats seront transcrits dans le document unique d'évaluation des risques.

De plus, l'employeur a l'obligation de maintenir la machine en état de conformité (article 4.2 de la directive européenne 2009/104/CE).



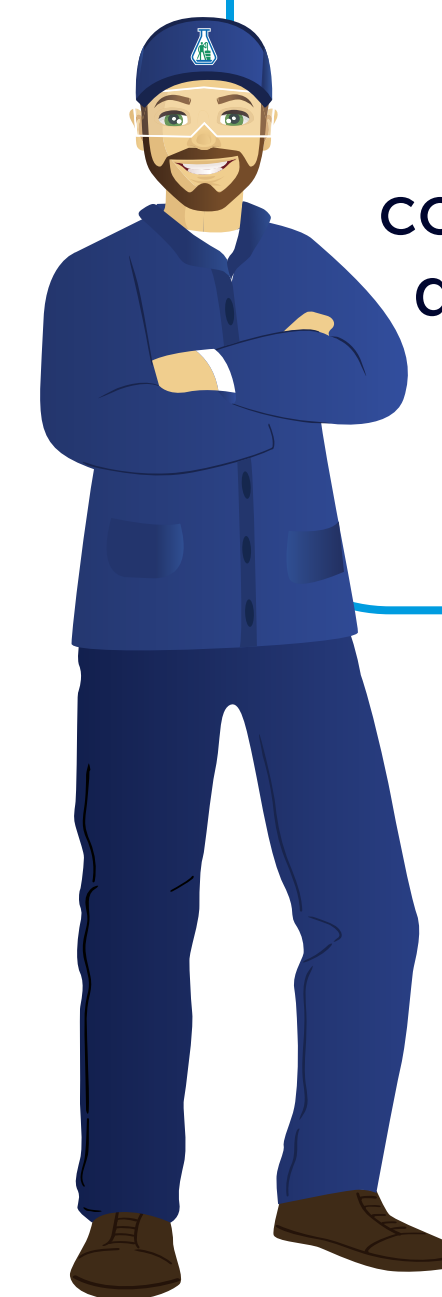
## PRESSE À BALLE IX4 | ref IX4

Presse à balles parfaite pour les entreprises qui ont un espace limité et de petits flux de déchets et désirant une forte capacité de compactage. Meilleur rapport qualité / prix du marché. Fonctionne sur une alimentation standard 1 x 240 V. Système de ligaturage facile : en 3 minutes ! Conception unique et renforcement supplémentaire des deux côtés du plateau. Système d'exploitation schneider électrique. Avertisseur de remplissage automatique. Éjection automatique des balles. Faible encombrement. Norme en 16 500. Facile à utiliser et silencieuse.

- Alimentation électrique : 1 x 240 V / 50 Hz / 10 A
- Force de compression : 40 / 4 kN / t
- Moteur : 1,5 kW
- Niveau sonore : < 70
- Durée du cycle : 22 sec
- Dimensions L x P x H : 853 x 734 x 1 986 mm
- Poids : 515 kg
- Ouverture de remplissage L x H : 710 x 446 mm
- Hauteur de chargement : 746 mm
- Hauteur de chambre de compactage : 1 082 mm
- Longueur de course : 550 mm
- Dimensions des balles L x P x H : 710 x 560 x 630 mm
- Poids des balles - carton : 30-60 kg
- Poids des balles - plastique : 40-60 kg
- Consommables :  
2 bobines inclus dans la machine (longueur bobines 360 mètres) : 230-250 balles avec 2 bobines 9 mm

## Parole d'expert !

« Nous vous avons sélectionné une gamme complète de presses à balle pour répondre de manière la plus juste au tri, à la réduction et au recyclage des Déchets Non Dangereux ! Une solution pour être en conformité avec les différents décrets et notamment celui de l'obligation de tri des 7 flux. »





## PRESSE À BALLE IX5 | ref IX5

Une presse à balles parfaite et facile à utiliser pour les entreprises avec un volume important de déchets plastique, carton ou autres.

Meilleur rapport qualité / prix du marché. Fonctionne sur une alimentation standard 1 x 240 V ou 3 x 400 V. Système de ligaturage facile : en 3 minutes !

Conception unique et renforcement supplémentaire des deux côtés du plateau. Système d'exploitation schneider électrique. Avertisseur de remplissage automatique. Éjection automatique des balles. Faible encombrement.

Norme en 16 500. Facile à utiliser et silencieuse.

- Alimentation électrique : 1 x 240 V / 50 Hz / 10 A
- Force de compression : 30 / 3 kN / t
- Moteur : 1,5 kW
- Niveau sonore : < 70
- Durée du cycle : 22 sec
- Dimensions L x P x H : 853 x 715 x 1 985 mm
- Poids : 500 kg
- Ouverture de remplissage L x H : 710 x 446 mm
- Hauteur de chargement : 746 mm
- Hauteur de chambre de compactage : 1 082 mm
- Longueur de course : 550 mm
- Dimensions des balles L x P x H : 710 x 560 x 630 mm
- Poids des balles - carton : 60-110 kg
- Poids des balles - plastique : 40-60 kg
- Consommables :  
3 bobines inclus dans la machine (longueur bobines 360 mètres) : 110-130 balles avec 3 bobines 13 mm

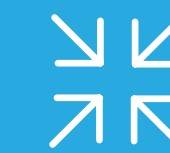


## PRESSE A BALLE IPV260 | ref IPV260

Les presses à balles verticales IPV sont robustes et très efficaces, avec des dimensions de hauteur minimales pour le compactage du carton et des plastiques. L'utilisation d'une technologie de pointe et des développements internes brevetés garantissent des forces de pression élevées et des cycles de compactage rapides. Les résultats sont des balles denses et lourdes produites avec une consommation d'énergie minimale.

Plug-and-play / Disponible avec porte coulissante ou classique / Affiche avec messages / Sûr, fiable et convivial / Rapide et économique en énergie / Faible encombrement / Poids de balles élevé.

- Force de compression : 260 / 26 kN / t
- Moteur : 4 kW
- Durée du cycle : 40 sec.
- Dimension du caisson L x P x H :  
1 200 x 800 x 1 550 mm
- Ouverture de remplissage : 1 200 x 600 mm
- Hauteur de chargement : 1 100 mm
- Dimension des balles L x P x H :  
1 200 x 800 x 800 - 1000 mm
- Poids de balles : 300-400 kg
- Liage : 4x vertical
- Cotes hors-tout L x P x H : 1 650 x 1 150 x 2 150 mm
- Version : Porte coulissante/Porte Classique
- Poids : 1 550 kg en porte coulissante et 1 600 kg en porte classique
- Consommables :  
4 bobines inclus dans la machine (longueur bobines 200 mètres) : 50-60 balles avec 4 bobines 16 mm



## CARTON DE BOBINES | ref **BOBINES**

Bobines de Feuillard Textile Composite. Diamètre du cerclage adapté à la presse (9 - 16 ou 19 mm).

- CONSOMMABLE (9mm carton de 6 bobines - 13 mm carton de 6 bobines - 16mm carton de 8 bobines - 19 mm carton de 8 bobines)



## SACS PERFORÉS | ref **SP240L**

Carton de 90 sacs perforés de 240 litres



## COMPACTEUR MANUEL POUR MATIERES SOUPLES IPB 750 |

ref **UPB750**

Entonnoir de compactage. Réduction de 2 à 6 fois le volume. Sac perforé et résistant. Transparent pour un meilleur tri. Hauteur idéale pour l'ergonomie. Sac retiré par le dessous (évite les T.M.S)

- Hauteur : 1 120 mm
- Largeur : 430 mm
- Profondeur : 450 mm
- Poids des saches compactées : 6 à 14 kg

NETTOYAGE ET DÉPOLLUTION



## LES BONNES PRATIQUES EN CAS DE RISQUE DE DÉVERSEMENT ACCIDENTEL :

- Former régulièrement son personnel sur l'attitude à adopter pour mieux agir et comment se protéger
- Informer de la présence du matériel anti-pollution
- Stocker sur rétention les liquides sensibles, polluants et dangereux
- Trier et faire retraiter les déchets contaminés selon la réglementation en vigueur



## KIT ANTI-POLLUTION 20 LITRES | ref KTAP20

KIT D'INTERVENTION D'URGENCE tous liquide/hydrocarbures/chimiques  
Conçus pour les interventions immédiates lors de déversements accidentels, ou bien à titre préventif à proximité des zones de stockage, soit dans les véhicules d'intervention.

- CAPACITÉ : 20 litres
- CONTENANT : Sac housse transparent
- DIMENSION : 320 x 320 x 160 mm
- CONTENU :
  - 30 feuilles double épaisseur 30 x 30 cm
  - 1 boudin 8 cm x 1,2 m
  - 5 feuilles d'essuyage
  - 1 paire de gants
  - 2 sacs de récupération 30L
- MODE D'EMPLOI :
  - Se munir d'équipements de protection (gants, lunettes) et circonscrire la zone polluée avec les boudins.
  - Appliquer ensuite les feuilles ou le coussin (selon kit).
  - Mettre l'ensemble des absorbants souillés dans le sac de récupération disponible.

### IMPORTANT :

Les absorbants ayant absorbés des produits polluants deviennent des DID et doivent être traités conformément aux législations en vigueur.

### Parole d'expert !

« Avec un kit anti-pollution, un ensemble de produits absorbants permettant de nettoyer un lieu, suite au déversement accidentel de liquides dangereux. Il peut s'agir de produits chimiques, corrosifs, inflammables, etc. »







## KIT ANTI-POLLUTION 600 LITRES

ref **KTAP600**

KIT D'INTERVENTION D'URGENCE tous liquide / hydrocarbures / chimiques. Conçus pour les interventions immédiates lors de déversements accidentels, ou bien à titre préventif à proximité des zones de stockage, soit dans les véhicules d'intervention.

- CAPACITÉ : 600 litres
- CONTENANT : Caisse palette avec couvercle
- DIMENSION : 1 200 x 800 x 790 mm
- CONTENU :
  - 250 feuilles double épaisseur 40 x 50 cm
  - 1 rouleau double épaisseur 40 cm x 40 m
  - 8 boudins 8 cm x 3 m
  - 15 coussins 40 x 40 cm
  - 40 feuilles d'essuyage
  - 2 paires de gants
  - 1 paire de lunettes
  - 1 combinaison
  - 12 sacs de récupération 100 litres
- MODE D'EMPLOI :
  - Se munir d'équipements de protection (gants, lunettes) et circonscrire la zone polluée avec les boudins.
  - Appliquer ensuite les feuilles ou le coussin (selon kit).
  - Mettre l'ensemble des absorbants souillés dans le sac de récupération disponible.

### IMPORTANT :

Les absorbants ayant absorbés des produits polluants deviennent des DID et doivent être traités conformément aux législations en vigueur.



## KIT ANTI-POLLUTION 800 LITRES

SUR ROULETTE | ref **KTAP800R**

KIT D'INTERVENTION D'URGENCE tous liquide/ hydrocarbures/chimiques. Conçus pour les interventions immédiates lors de déversements accidentels, ou bien à titre préventif à proximité des zones de stockage, soit dans les véhicules d'intervention.

- CAPACITÉ : 800 litres
- CONTENANT : Coffre avec couvercle à serrure et 3 roulettes dont 1 avec frein
- Dimension : 1 460 x 1 010 x 1015 mm
- Contenu :
  - 300 feuilles double épaisseur 40 x 50 cm
  - 2 rouleaux double épaisseur 40 cm x 40 m
  - 10 boudins 8 cm x 3 m
  - 20 coussins 40 x 40 cm
  - 50 feuilles d'essuyage
  - 2 paires de gants
  - 1 paire de lunettes
  - 1 combinaison
- Mode d'emploi :
  - Se munir d'équipements de protection (gants, lunettes) et circonscrire la zone polluée avec les boudins.
  - Appliquer ensuite les feuilles ou le coussin (selon kit).
  - Mettre l'ensemble des absorbants souillés dans le sac de récupération disponible.

### IMPORTANT :

Les absorbants ayant absorbés des produits polluants deviennent des DID et doivent être traités conformément aux législations en vigueur.



## FONTAINE INOX (1 FONTAINE INOX, 4 BIDONS DE 20 LITRES, 1 PASTILLE) | ref FONT'INOX

La fontaine de dégraissage biologique nettoie vos pièces sans utilisation de solvant en respectant l'opérateur et l'environnement. Elle fonctionne avec le principe de régénération naturelle qui utilise les microorganismes pour transformer simplement les polluants en source de nourriture et d'énergie.

Fonctionne avec une solution de nettoyage non étiquetée CLP et chauffée à 38°C : Font'LIQUIDE

ou des pastilles de micro-organismes qui régénèrent la solution : Font'PASTILLE

Fontaine biologique équipée de :

- Pinceau multi jets / Brosse de nettoyage
- Aspersions par tuyau semi-rigide
- Filtration par panier filtrant au centre de la table de travail
- Système de vidange intégré
- Kit électromécanique interchangeable sans outils afin de faciliter les interventions
- Boîtier de contrôle équipé d'un système de pompe, de chauffe, d'oxygénation, d'un écran digital donnant les principales instructions d'utilisation. - Fonctionne en mode Economie d'énergie ou en mode Boost
- Table de travail 580 x 900, pivotante pour accès à la cuve

- |   |  |
|---|--|
| ➤ MATIÈRE : Inox  | ➤ Puissance de chauffe : 1 kW  |
| ➤ DIMENSION L x l x H : 900 x 600 x 990 mm                        | ➤ Vidange Système de vidange intégré   |
| ➤ DIMENSION DE LA TABLE DE TRAVAIL L x l x H : 900 x 580 x 120 mm | ➤ Action mécanique Pinceau multi jets / Brosse   |
| ➤ HAUTEUR DU PLAN DE TRAVAIL : 860 mm                             | ➤ Filtration inox Filtre central 700 microns   |
| ➤ POIDS À VIDE: 42 kg   | ➤ Alimentation électrique 230 V + Terre avec protection par disjoncteur différentiel 30 mA |
| ➤ VOLUME DU RÉSERVOIR : 80 à 100 litres                           | ➤ Consommation électrique 200 W/h (en mode éco 12 h / jour)                                |
| ➤ CHARGE UTILE : 80 kg  | ➤ Mode Mode ECONOMIE d'énergie et Mode BOOST   |
| ➤ Débit de la pompe électromagnétique : 1 140 litres / heures     |  |

### Parole d'expert !

« Une gamme complète de fontaines de dégraissage, respectueuses des opérateurs et de l'environnement alliant performance, solidité et faibles coûts de maintenance. Grand volume, compacte ou mobile choisissez la solution la plus adaptée à votre atelier. »

### ➤ LES INCONVÉNIENTS DU DÉGRAISSAGE AU SOLVANT ?

- Risques pour la santé et la sécurité des opérateurs
- Produits nocifs, inflammables, dangereux pour la santé par contact ou inhalation
- Contraintes liées à la mise aux normes des installations et à l'élimination des déchets
- Source de risques pour l'environnement : déversement accidentel et rejet de Composés Organiques Volatils (COV)

**Les avantages :** Notre gamme de Fontaines Biologiques vous propose des solutions de nettoyage : Écologique, Économique, Performante.





## FONTAINE ECO (1 FONTAINE ROTOMOULE, 3 BIDONS DE 20 LITRES, 1 PASTILLE) | ref FONT'ECO

La fontaine de dégraissage biologique nettoie vos pièces efficacement sans utilisation de solvant en respectant l'opérateur et l'environnement. Cette nouvelle génération de machine fonctionne avec une solution de nettoyage à base de tensioactifs, couplée à des tablettes de micro-organismes qui dégradent les hydrocarbures.



- MATIÈRE : PEMD
- DIMENSION L x l x H : 795 x 623 x 1 096 mm
- DIMENSION DE LA TABLE DE TRAVAIL L x l x H : 690 x 430 x 190 mm
- POIDS À VIDE : 26 kg
- VOLUME RÉSERVOIR : 60 - 80 litres
- Capacité de trempage : 11 litres  
taille utile du bac : 260 x 270 x 140 mm
- Débit pompe : 1140 litres / H
- Puissance chauffe : 1 KW
- Conso. électrique : 160 W/H (en mode éco 12H/jour > 25% de réduction)
- Charge utile : 80 kg
- Température nominale : 38°C (avec mode boost: 43°C > +50% de pouvoir dégraissant)
- Porte-outil : Brosse interchangeable
- Filtration : 700 µm (filtre panier inox) + 50 µm (filtre chaussette)
- Alimentation : 230 V

## FONTAINE MOBILE (1 FONTAINE MOBILE, 2 BIDONS) | ref FONT'MOBIL

La fontaine de nettoyage Mobi Font'CHIMIREC nettoie vos pièces sans solvant en respectant la sécurité de l'opérateur et l'environnement.



- MATIÈRE : PEMD
- DIMENSION L x l x H : 820 x 530 x 1 150 mm
- DIMENSION DE LA TABLE DE NETTOYAGE L x l x H : 550 x 430 x 150 mm
- POIDS À VIDE : 23 kg
- VOLUME RÉSERVOIR : 40 litres
- Capacité de trempage : 4 litres / taille utile du bac : 240 x 220 x 80 mm
- Débit pompe : réglable de 0 à 6 litres/min + robinet débit pinceau
- Puissance chauffe : 2 KW
- Conso. électrique : 150 W/H
- Charge utile : 30 kg
- Mobilité : 4 roues polyuréthanes dont 1 avec frein
- Outils : Brosse interchangeable, soufflette tête plate
- Alimentation : 230 V ≈
- Filtration : Filtre chaussette polypropylène 50 µm



## FONT'LIQUIDE (BIDON 20 LITRES) | ref FLIQ

Solution aqueuse active, sans solvant, composée de puissants tensio-actifs spécifiques pour le dégraissage de pièces en fontaine biologique Font'CHIMIREC. Formulé spécifiquement de manière à réduire fortement les impacts sur l'environnement Font'LIQUIDE est formulé spécifiquement pour décoller, nettoyer et éliminer des salissures de type : graisses, huiles, matières solides, résidus carbonés, dépôts divers... S'utilise sur la plupart des métaux, plastiques, caoutchoucs... Font'LIQUIDE n'est ni un dégraissant classique en phase aqueuse, ni un solvant qu'il soit aromatique ou halogéné (c'est à dire à base de chlore notamment tels que trichloréthylène par exemple). Font'LIQUIDE est prêt à l'emploi et s'utilise exclusivement avec la Font'CHIMIREC et les Font'PASTILLE, concentré de micro-organismes qui ont été spécialement sélectionnés pour dégrader en continu les hydrocarbures dans la solution de nettoyage. Font'LIQUIDE est sans danger pour les utilisateurs et l'environnement. Pas de classement hygiène et sécurité (non étiqueté CLP), très faible évaporation, sans aucune émission de vapeurs nocives ou de Composés Organiques Volatils (COV). Ne laisse aucun résidu sur les pièces dégraissées. Contient un inhibiteur de corrosion spécifique. Formulé sans : phosphates, sulfates, nitrates, soude, terpènes, solvants chlorés et hydrocarbonés. Nous préconisons un changement de bain plus ou moins tous les 12 mois, en fonction de l'utilisation de la fontaine.

- ÉTAT : liquide
- DENSITÉ : 1,00 +/- 0,05
- ODEUR : légère
- COULEUR : bleu clair
- PH : 8,5 +/- 0,5
- POINT ÉCLAIR : sans



## FONT'PASTILLE (BOITE DE 4 PASTILLES) | ref FPAS

Formulée spécifiquement de manière à réduire fortement les impacts sur l'environnement des opérations de dégraissage en fontaine biologique. Pastilles regroupant une sélection de micro-organismes de classe 1 (non dangereux pour l'homme) spécifiquement adaptées à la bioremédiation de la plupart des hydrocarbures tels que graisses, huiles, benzène, toluène, ...

Font'PASTILLE renferme des micro-organismes de classe 1 (non dangereux pour l'homme) qui régénèrent le bain de nettoyage en permanence grâce au procédé de bioremédiation (dépollution d'un milieu par un procédé naturel), ainsi que les graisses et huiles en CO<sub>2</sub> et H<sub>2</sub>O. Améliore de façon significative l'efficacité de Font'LIQUIDE. Réduit également les boues issues du dégraissage et neutralisent les mauvaises odeurs. Font'PASTILLE s'utilise en complément du Font'LIQUIDE pour la fontaine biologique de dégraissage biologique Font'CHIMIREC.

À la mise en place de la fontaine : Introduire une pastille dans le réservoir pour initialiser le process.

Toutes les 4 à 6 semaines : Ajouter une pastille supplémentaire

- ÉTAT : pastille
- DENSITÉ : 1,2 environ
- ODEUR : inodore
- COULEUR : blanche et bleue
- PH : sans
- POINT ÉCLAIR : sans
- Pot de 4 pastilles de 26,7 g



## FONT'HP CHIMIREC | ref FONT HP

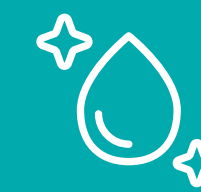
La fontaine de dégraissage chauffante haute pression inox permet de réaliser très rapidement, le nettoyage des pièces mécaniques, sans utilisation de solvant, en respectant l'opérateur et l'environnement. L'action combinée de la haute pression, de la température, de l'action mécanique et du produit Auto'LIQUIDE NM assure l'élimination de l'huile, graisse, incrustations de toutes natures sur les surfaces des pièces à dégrasser. La présence d'un système anti-buée de la vitre et d'une lampe d'éclairage permettent une visibilité optimale lors de l'opération de dégraissage sous haute pression. La pompe s'actionne grâce à une pédale, laissant ainsi une totale liberté des mouvements à l'opérateur.

Fonctionne avec un liquide de dégraissage à moussage faible avec inhibiteurs de corrosion : Auto'LIQUIDE NM, à utiliser selon les dilutions préconisées sur la Fiche Technique.

Fontaine équipée de :

- Système anti-buée de la vitre
- Lampe d'éclairage intérieur
- Filtre inox
- Pompe membrane haute pression
- Pistolet à air comprimé
- Vanne de vidange arrière
- Console de commandes

- MATIÈRE : Inox
- DIMENSION L x H x P : 800 x 1 650 x 600 mm
- POIDS À VIDE : 90 kg
- CAPACITÉ DU RÉSERVOIR : 100 litres
- CHARGE MAXI : 50 Kg
- Alimentation électrique : 230 V
- Puissance pompe haute pression : 1,2 kW
- Pression pompe haute pression : 20 à 24 Bars
- Débit pompe haute pression : 18 litres / min.
- Puissance résistance : 2 kW
- Température de chauffage : Jusqu'à 50°C
- Alimentation pneumatique : 6 à 10 Bars
- Plan de travail : Version HP



## FONT'HP + CHIMIREC | ref FONT HP +

La fontaine de dégraissage chauffante haute pression inox permet de réaliser très rapidement, le nettoyage des pièces mécaniques, sans utilisation de solvant, en respectant l'opérateur et l'environnement.

L'action combinée de la haute pression, de la température, de l'action mécanique et du produit Auto'LIQUIDE NM assure l'élimination de l'huile, graisse, incrustations de toutes natures sur les surfaces des pièces à dégraisser.

La présence d'un système anti-buée de la vitre et d'une lampe d'éclairage permettent une visibilité optimale lors de l'opération de dégraissage sous haute pression. La pompe s'actionne grâce à une pédale, laissant ainsi une totale liberté des mouvements à l'opérateur.

Fonctionne avec un liquide de dégraissage à moussage faible avec inhibiteurs de corrosion : Auto'LIQUIDE NM, à utiliser selon les dilutions préconisées sur la Fiche Technique.

Fontaine équipée de :

- Système anti-buée de la vitre
- Lampe d'éclairage intérieur
- Filtre inox
- Pompe membrane haute pression
- Pistolet à air comprimé
- Vanne de vidange arrière
- Console de commandes
- Pinceau multi jets
- Pompe électrique alimentation du pinceau

- MATIÈRE : Inox
- DIMENSION L x H x P : 900 x 1 625 x 700 mm
- POIDS À VIDE : 120 kg
- CAPACITÉ DU RÉSERVOIR : 90 litres
- Alimentation électrique : 230 V
- Puissance pompe haute pression : 1,5 kW
- Pression pompe haute pression : 30 Bars
- Débit pompe haute pression : 20 litres/min.
- Puissance résistance : 2 kW
- Température de chauffage : Jusqu'à 50°C
- Alimentation pneumatique : 6 à 10 Bars
- Pompe électrique pour pinceau : 230 Volts - 50 Hz



## FONT'HP XL CHIMIREC | ref FONT HP XL

La fontaine de dégraissage chauffante haute pression inox permet de réaliser très rapidement, le nettoyage des pièces mécaniques, sans utilisation de solvant, en respectant l'opérateur et l'environnement.

L'action combinée de la haute pression, de la température, de l'action mécanique et du produit Auto'LIQUIDE NM assure l'élimination de l'huile, graisse, incrustations de toutes natures sur les surfaces des pièces à dégrasser.

La présence d'un système anti-buée de la vitre et d'une lampe d'éclairage permettent une visibilité optimale lors de l'opération de dégraissage sous haute pression.

La pompe s'actionne grâce à une pédale, laissant ainsi une totale liberté des mouvements à l'opérateur.

Fonctionne avec un liquide de dégraissage à moussage faible avec inhibiteurs de corrosion : Auto'LIQUIDE NM, à utiliser selon les dilutions préconisées sur la Fiche Technique.

Fontaine équipée de :

- Système anti-buée de la vitre
- Lampe d'éclairage intérieur
- Filtre inox
- Pompe membrane haute pression
- Pistolet à air comprimé
- Vanne de vidange arrière
- Console de commandes

- MATIÈRE : Inox
- DIMENSION L x H x P : 1 100 x 1 680 x 600 mm
- POIDS À VIDE : 110 kg
- CAPACITÉ DU RÉSERVOIR : 100 litres
- Alimentation électrique : 230 V
- Puissance pompe haute pression : 1,2 kW
- Pression pompe haute pression : 20 à 24 Bars
- Débit pompe haute pression : 18 litres/min.
- Puissance résistance : 2 kW
- Température de chauffage : Jusqu'à 50°C
- Alimentation pneumatique : 6 à 10 Bars



## FONT'HP AUTO 750 CHIMIREC | ref Machine Auto 750 CHIMIREC

Les machines de dégraissage chauffantes inox sont destinées au lavage automatique de pièces sans utilisation de solvant, en respectant l'opérateur et l'environnement. L'action combinée de la haute pression, de la température, de l'action mécanique et du produit Auto'LIQUIDE NM assure l'élimination de l'huile, graisse, incrustations de toutes natures sur les surfaces des pièces à dégrasser.

La puissante action de nettoyage est opérée dans un panier rotatif en inox à l'aide d'une pompe équipée de joints spéciaux. Les rampes nouvelle génération permettent 40 % d'économies de produit nettoyant par rapport à celles employées jusqu'à présent.

Fonctionne avec un liquide de dégraissage à moussage faible avec inhibiteurs de corrosion : Auto'LIQUIDE NM, à utiliser selon les dilutions préconisées sur la Fiche Technique.

Machines équipées de :

- Pompe électrique
- Résistance (2 pour la version 1150)
- Système de double filtration (filtre réservoir et filtre pompe)
- Rampes de pulvérisation avec buses
- Vérins
- Indicateur de niveau de liquide de dégraissage
- Panneau de commandes avec :
  - > Voyant de mise sous tension
  - > Voyant fonctionnement de la pompe (étape de lavage)
  - > Voyant fonctionnement de la résistance électrique (phase de chauffage)
  - > Voyant fonctionnement du panier rotatif
  - > Commande de la minuterie : réglage le temps de lavage
  - > Bouton du thermostat pour le réglage de la température du liquide de dégraissage

- MATIÈRE : Inox
- DIMENSION L x H x P : 1 035 x 1 130 x 955 mm
- DIAMÈTRE PANIER : 740 mm
- HAUTEUR UTILE : 450 mm
- RÉSERVOIR : 90 litres
- CHARGE DU PANIER (MAXI) : 400 kg
- POIDS À VIDE : 150 kg
- Puissance : 400 3 ~ V

- Pompe : 1,85 kW
- Résistance de chauffe : 4,5 kW
- Puissance totale : 7 kW
- Débit pompe : 130 Litres/min.
- Pression : 3,5 Bars
- Rotation motorisée du panier : Oui
- Nombre de buses : 40





## FONT'HP AUTO 1150 CHIMIREC | ref Machine Auto 1150 CHIMIREC

Les machines de dégraissage chauffantes inox sont destinées au lavage automatique de pièces sans utilisation de solvant, en respectant l'opérateur et l'environnement. L'action combinée de la haute pression, de la température, de l'action mécanique et du produit Auto'LIQUIDE NM assure l'élimination de l'huile, graisse, incrustations de toutes natures sur les surfaces des pièces à dégrasser.

La puissante action de nettoyage est opérée dans un panier rotatif en inox à l'aide d'une pompe équipée de joints spéciaux. Les rampes nouvelle génération permettent 40 % d'économies de produit nettoyant par rapport à celles employées jusqu'à présent.

Fonctionne avec un liquide de dégraissage à moussage faible avec inhibiteurs de corrosion : Auto'LIQUIDE NM, à utiliser selon les dilutions préconisées sur la Fiche Technique.

Machines équipées de :

- Pompe électrique
- Résistance (2 pour la version 1 150)
- Système de double filtration (filtre réservoir et filtre pompe)
- Rampes de pulvérisation avec buses
- Vérins
- Indicateur de niveau de liquide de dégraissage
- Panneau de commandes avec :
  - > Voyant de mise sous tension
  - > Voyant fonctionnement de la pompe (étape de lavage)
  - > Voyant fonctionnement de la résistance électrique (phase de chauffage)
  - > Voyant fonctionnement du panier rotatif
  - > Commande de la minuterie : réglage le temps de lavage
  - > Bouton du thermostat pour le réglage de la température du liquide de dégraissage

- MATIÈRE : Inox
- DIMENSION L x H x P : 1 470 x 1 320 x 1 355 mm
- DIAMÈTRE PANIER : 1 140 mm
- HAUTEUR UTILE : 550 mm
- RÉSERVOIR : 210 litres
- CHARGE DU PANIER (MAXI) : 400 kg
- POIDS À VIDE : 220 kg
- Puissance : 400 3 ~ V

- Pompe : 2,2 kW
- Résistance de chauffe : 6 + 3 kW
- Puissance totale : 12 kW
- Débit pompe : 150 litres/min.
- Pression : 4,5 Bars
- Rotation motorisée du panier : Oui
- Nombre de buses : 64



## AUTO LIQUIDE NM (BIDON 20 LITRES)

ref **AUTOLIQNM**

Formule concentrée à diluer, sans solvant, composée de puissants tensio-actifs spécifiques, pour le nettoyage de pièces en machine de lavages automatiques Auto'CHIMIREC et haute pression Hp'CHIMIREC Prévu spécifiquement de manière à réduire fortement les impacts sur l'environnement, Auto'LIQUIDE NM est formulé spécialement pour décoller, nettoyer et éliminer des salissures de type : graisses, huiles, résidus carbonés, encres, boues, matières solides, dépôts divers... S'utilise sur la plupart des matériaux, des métaux, des plastiques, dans le respect de l'environnement, de l'hygiène et de la sécurité des opérateurs.

Contient des inhibiteurs de corrosion permettant de nettoyer tous types de pièces et métaux (pour certains alliages d'aluminium en particulier ceux contenant du silicium, effectuer un test de compatibilité au préalable). Non moussant : mousse très faible contrôlée et régulée pour un emploi sécurisé dans les machines de lavages automatiques et haute pression. Respect des opérateurs : ne présente pas d'étiquetage hygiène et sécurité particulier.

Ne laisse aucun résidu sur les pièces dégraissées. Aucune émission de vapeurs nocives. Auto'LIQUIDE NM n'est ni un dégraissant classique en phase aqueuse, ni un solvant qu'il soit aromatique ou halogéné (c'est à dire à base de chlore notamment tels que trichloréthylène par exemple).

- ÉTAT : liquide
- DENSITÉ : 1,04 +/- 0,03
- ODEUR : très faible
- COULEUR : orange opalescent
- PH : 10,5 +/- 0,5
- POINT ÉCLAIR : sans

MODE D'EMPLOI : L'efficacité de Auto'LIQUIDE NM permet une dilution entre 5 % et 20 % selon le degré de salissure, le matériel et la température utilisés.





## FONTAINE DE NETTOYAGE DES PISTOLETS DE PEINTURE | ref PAINT CHIMIREC

La fontaine inox est étudiée pour le nettoyage manuel ou automatique des pistolets de peinture, pour respecter l'opérateur et l'environnement.

Paint'CHIMIREC, associé au nettoyant liquide Paint'LIQUIDE AQUA (peintures en phase aqueuse) ou nettoyant liquide Paint'LIQUIDE SOLV (peintures solvantées), permet le nettoyage automatique de 2 pistolets simultanément.

Elle est également équipée d'un pinceau pour le nettoyage manuel des pistolets ou des pièces et d'une buse de pulvérisation pour un rincage manuel.

Son capot de fermeture et son aspiration automatique dans la cabine assurent une sécurité maximale de l'utilisateur.

Fonctionne avec une solution de nettoyage : Paint'LIQUIDE AQUA ou Paint'LIQUIDE SOLV.

Fontaine équipée de :

- Pinceau multi jets
- Buse de rincage
- Filtre d'aspiration
- Grille de lavage manuel
- Bac de lavage automatique
- Pompe pneumatique à double membrane (garantie 3 ans)
- Pistolet à air comprimé
- Compartiment pour les fûts de liquide propre et de liquide souillé
- Console de commandes avec minuterie
- Bouton du thermostat pour le réglage de la température du liquide de dégraissage

- MATIÈRE : Inox
- DIMENSION L x l x H : 700 x 700 x 1 520 mm
- POIDS À VIDE : 60 kg
- CHARGE ADMISSIBLE : 20 kg
- CAPACITÉ DU RÉSERVOIR : 25 litres
- Pression d'alimentation en air : Entre 6 et 10 bars
- Action mécanique : Pinceau multi jets
- Rincage : Buse de pulvérisation
- Filtres d'aspiration



## PAINT'LIQUIDE SOLV

ref **PAINTLIQSOLV**

Paint'LIQUIDE SOLV est solution prête à l'emploi, idéale pour une utilisation avec la fontaine Paint'CHIMIREC. Paint'LIQUIDE SOLV est un produit polyvalent, dont l'optimisation du rapport qualité-prix est la meilleure.

Formulation sur base solvantée, spécialement développée pour le nettoyage des pistolets et matériels de peinture en association avec la fontaine Paint'CHIMIREC. Efficacité immédiate sur toutes les peintures solvantées. Nettoie avec facilité les matériels et outils ayant été en contact avec de la peinture solvantée tels que : pistolets, mélangeurs, réglettes, bocal, diffuseurs, etc.... Élimine également les apprêts, résines, vernis sur base solvant.

- ÉTAT : liquide
- DENSITÉ : 0,84 +/- 0,03
- ODEUR : caractéristique
- COULEUR : incolore à jaune
- PH : sans
- POINT ÉCLAIR : < 23°C (vase clos)



## PAINT'LIQUIDE AQUA

ref **PAINTLIQAQUA**

Formulation sur base aqueuse, spécialement développée pour le nettoyage des pistolets et matériels de peinture en association avec la fontaine Paint'CHIMIREC.

Efficacité du nettoyage sur toutes les peintures hydrodiluable.

- Nettoie avec facilité les matériels et outils ayant été en contact avec de la peinture hydrodiluable tels que : pistolets, mélangeurs, réglettes, bocal, diffuseurs, etc....
- Élimine également les apprêts, résines, vernis sur base aqueuse.

Paint'LIQUIDE AQUA constitue une réelle alternative à l'utilisation de solvants 100% pétroliers. Faibles émissions de Composés Organos Volatils (C.O.V).

Paint'LIQUIDE AQUA utilisé avec la fontaine Paint'CHIMIREC :

- Garantit une qualité de nettoyage supérieure aux nettoyants traditionnels et la pérennité des matériels.
- Durée de vie 3 à 5 fois plus importante qu'un nettoyant traditionnel.
- Moins de produit utilisé = moins de déchets générés = réduction importante et durable de la pollution.

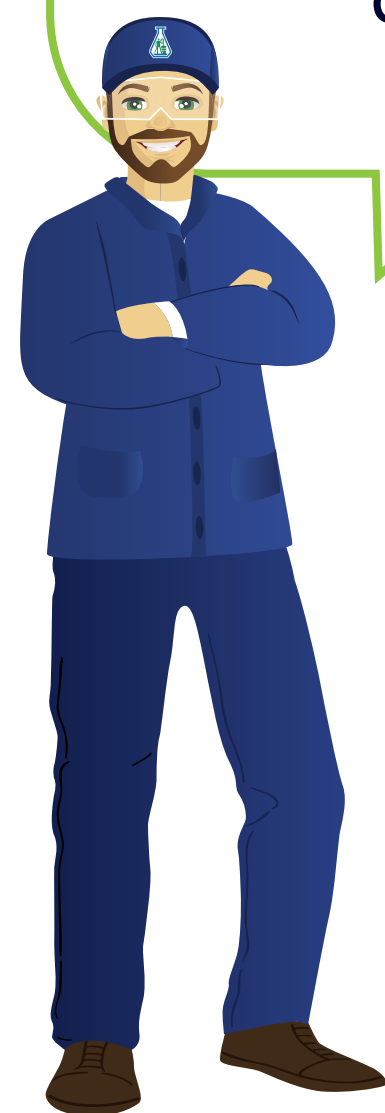
- ÉTAT : liquide
- DENSITÉ : 1,02 +/- 0,03
- ODEUR : légère
- COULEUR : jaune opalescent
- PH : 13,5 +/- 0,5
- POINT ÉCLAIR : sans





## Parole d'expert !

« Le Roll'Absorb est un chariot mobile tout-en-un, qui stocke, distribue et recycle son absorbant CHIMIREC. Une manière de répondre efficacement et économiquement aux problèmes de déversement dans les ateliers ! »



## ROLL'ABSORB + 1 SAC D'ABSORBANT | ref ROLL'AB

Le recycleur d'absorbant stocke, distribue, recycle et récupère le déchet, il sépare l'absorbant souillé de l'absorbant réutilisable. Fonctionnant avec les recharges absorbantes EcoAbsorbant®, il permet une absorption instantanée. Mobile et ergonomique, il met à disposition l'ensemble des outils nécessaires pour traiter tous types de déversements.

- MATIÈRE : PEMD
- DIMENSION RECYCLEUR : 1 119 x 796 x 651 mm (capot fermé)
- DIMENSION GRILLE TAMISAGE : 350 x 225 mm | Pourcentage d'ouverture : 58 % | Taille des perforations : 4 mm
- POIDS SANS OPTION : 24 kg
- VOLUME DU BAC DE STOCKAGE : 45 litres
- VOLUME DU BAC DE RÉCUPÉRATION : 18 litres
- Roues : 2 roulettes pivotantes bandage polyuréthane + 2 roues fixes bandage caoutchouc recyclé
- Déplacement : Sur 4 roues ou sur 2 roues par basculement
- Rangement consommables : 2 logements bidon/spray + 1 logement bombe aérosol
- Compartiment extérieur bas : 395 x 196 x 520 mm | Capacité : 1 recharge d'absorbant ou 200 feuilles absorbantes
- Pièces incluses : Pelle à main, balai, bac de récupération des déchets
- Rangement pelle : Clip aimanté, force 9 kg

### OPTIONS POSSIBLES :

Grande pelle, support du rouleau de papier d'atelier, plaque perforée, bac extérieur pour feuilles absorbantes.



## SAC D'ABSORBANT | ref SACROLL'AB

Poudre absorbante tous liquides à base de fibres lignocellulosique. L'absorbant encapsule de façon rapide et irréversible les liquides dès la mise en contact.  
Absorbant asséchant : élimine la pellicule de gras pour obtenir des sols secs et sûrs  
Absorbe 8 x plus que les absorbants minéraux et minimise les déchets.  
Utilisable avec ou sans le recycleur ROLL'ABSORB.

### PRÉCAUTIONS D'UTILISATION :

Une fois utilisé, cet absorbant aura une dangerosité équivalente à celle des produits absorbés.  
Il conviendra donc de prendre les précautions nécessaires lors de la manipulation de l'absorbant saturé.  
Stockez l'absorbant souillé dans un container approprié.

### ÉLIMINATION :

L'absorbant prend le code déchet du produit absorbé. L'élimination du produit souillé doit être réalisée selon la législation en vigueur.  
La plupart du temps il est considéré comme un DD (Déchet Dangereux).

### MANIPULATION :

Le port de gants, d'un vêtement de travail, de lunette et d'un masque est recommandé.  
Respecter les mesures simples d'hygiène et de sécurité telles que : ne pas fumer, ne pas manger ni boire sur le lieu de travail, se laver les mains après utilisation...

**ATTENTION :** ne pas utiliser sur acide et base (même champs d'utilisation que les sciures et granulés).

\* Pour toutes informations supplémentaires, veuillez nous contacter ou vous référer à la FDS de ce produit.

- COULEUR : Beige
- FORME : Poudre de faible densité
- NATURE : Fibre lignocellulosique
- ABSORPTION : Absorbe 8 fois plus que les granulés traditionnels
- COMPORTEMENT AU FEU : Comparable à une sciure provenant de matériaux classés M1 – rapport du Crepim n°RE60- 2487/01/343 A

En situation !





**UNI'VERT**  
CATALOGUE PRODUITS

édition 2024

 **GROUPE  
CHIMIREC**

Plus d'informations ?

Scannez  
le Qr code  
et contactez  
nos experts !



[www.chimirec.fr](http://www.chimirec.fr)